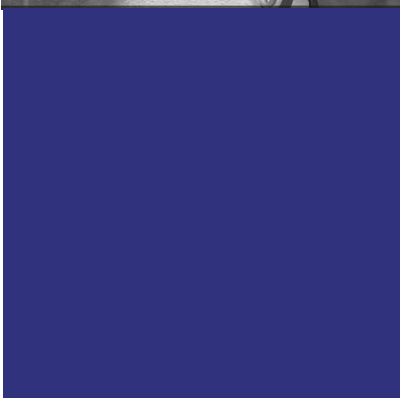


Nærøysund kommune



Detaljbudsjett drift og investeringer Nærøysund kommune 2025



Kommunedirektørens budsjettforslag	7.11.2024	
Formannskapetets innstilling	26.11.2024	PS 257/24
Kommunestyrets vedtak	12.12.2024	PS 130/24

**Budsjett 2025****Gruppeansvar: 1 Sentraladm****Ansvar: 100 Kommunedirektør****Funksjon: 10000 Ordfører og varaordfører**

10590 Trekkpliktig/opplysningspliktig godtgjørelse	17.500
10801 Godtgjørelse ordfører	1.112.450
10802 Godtgjørelse varaordfører	835.000
10900 Arbeidsgivers andel pensjon KLP	428.439
10903 Gruppeliv- og ulykkesforsikring	3.000
10990 Arbeidsgiveravgift	121.170
11001 Abonnement aviser- fagtidsskrifter etc	15.000
11151 Bevertning ved møter/kurs	10.000
11210 Oppmerksomhet/gaver	15.000
11213 Representasjon (møte og reiseutgifter)	25.000
11302 Telefon og internett/bredbånd	-8.500
11400 Annonser- reklame- informasjon etc	15.000
11500 Opplæring- kurs	7.500
11600 Opplysningspliktige reiseutgifter og -godtgjørelser	20.000
11700 Ikke oppgavepliktige reiseutgifter	95.000
11950 Avgifter- gebyrer- lisenser- kontingenter m.v.	35.000
12000 Kjøp av inventar- utstyr og maskiner	10.000
14290 Merverdiavgift	20.000
Sum utgifter	2.776.559

17290 Momskompensasjon	-20.000
Sum inntekter	-20.000

Sum funksjon: 10000 Ordfører og varaordfører 2.756.559

Funksjon: 10001 Kommunestyre og formannskap

10590 Trekkpliktig/opplysningspliktig godtgjørelse	5.000
10800 Godtgjørelse folkevalgte	1.400.000
10990 Arbeidsgiveravgift	71.400
11001 Abonnement aviser- fagtidsskrifter etc	40.000
11151 Bevertning ved møter/kurs	60.000
11207 Refusjon lønnsutgifter	30.000
11600 Opplysningspliktige reiseutgifter og -godtgjørelser	30.000
11700 Ikke oppgavepliktige reiseutgifter	60.000
14290 Merverdiavgift	4.000
Sum utgifter	1.700.400

17290 Momskompensasjon	-4.000
Sum inntekter	-4.000

Sum funksjon: 10001 Kommunestyre og formannskap 1.696.400

Funksjon: 10002 Støtte til politiske parti

14701 Tilskudd til andre	80.000
Sum utgifter	80.000

Sum funksjon: 10002 Støtte til politiske parti 80.000

Funksjon: 10030 Politisk utvalg FOLK

10800 Godtgjørelse folkevalgte	95.000
10990 Arbeidsgiveravgift	4.845
11151 Bevertning ved møter/kurs	6.000
Sum utgifter	105.845



Budsjett 2025

Sum funksjon: 10030 Politisk utvalg FOLK	105.845
Funksjon: 10040 Politisk Utvalg natur, næring og miljø	
10800 Godtgjørelse folkevalgte	50.000
10990 Arbeidsgiveravgift	2.550
11151 Bevertning ved møter/kurs	6.000
11207 Refusjon lønnsutgifter	100.000
11600 Opplysningspliktige reiseutgifter og -godtgjørelser	6.000
Sum utgifter	164.550
Sum funksjon: 10040 Politisk Utvalg natur, næring og miljø	164.550
Funksjon: 11000 Kontrollutvalg og revisjon	
10800 Godtgjørelse folkevalgte	40.000
10990 Arbeidsgiveravgift	2.040
11151 Bevertning ved møter/kurs	3.000
12700 Kjøp av konsulenttjenester	1.400.000
14290 Merverdiavgift	325.000
Sum utgifter	1.770.040
17290 Momskompensasjon	-325.000
Sum inntekter	-325.000
Sum funksjon: 11000 Kontrollutvalg og revisjon	1.445.040
Funksjon: 12000 Kommunedirektør	
10100 Fastlønn	2.616.795
10300 Lønn midlertidig ansatt og ekstrahjelp	165.000
10500 Annen lønn	477.750
10900 Arbeidsgivers andel pensjon KLP	611.994
10903 Gruppeliv- og ulykkesforsikring	4.000
10990 Arbeidsgiveravgift	197.448
11151 Bevertning ved møter/kurs	30.000
11203 Kjøp av tjenester	1.000.000
11204 Refusjon av utgifter	10.000
11400 Annonser- reklame- informasjon etc	20.000
11500 Opplæring- kurs	10.000
11600 Opplysningspliktige reiseutgifter og -godtgjørelser	25.000
11650 Andre opplysningspliktige godtgjørelser	115.000
11700 Ikke oppgavepliktige reiseutgifter	50.000
11950 Avgifter- gebyrer- lisenser- kontingenter m.v.	140.000
12000 Kjøp av inventar- utstyr og maskiner	10.000
12300 Vedlikehold og byggtjenester	2.466.754
12700 Kjøp av konsulenttjenester	1.500.000
13701 Driftstilskudd	500.000
14290 Merverdiavgift	50.000
Sum utgifter	9.999.741
Sum funksjon: 12000 Kommunedirektør	9.999.741
Funksjon: 12001 Personal	
10100 Fastlønn	3.082.171
10590 Trekkpliktig/opplysningspliktig godtgjørelse	22.500
10900 Arbeidsgivers andel pensjon KLP	678.078
10990 Arbeidsgiveravgift	191.772



Budsjett drift 2025

Nærøysund kommune (2025) - År/Periode 2025 1 - 12

18.12.2024

Budsjett 2025

11151 Bevertning ved møter/kurs	20.000
11203 Kjøp av tjenester	50.000
11205 Velferdstiltak ansatte	100.000
11210 Oppmerksomhet/gaver	50.000
11302 Telefon og internett/bredbånd	-17.000
11401 Stillingsannonser	200.000
11500 Opplæring- kurs	25.000
11600 Opplysningspliktige reiseutgifter og -godtgjørelser	2.000
11700 Ikke oppgavepliktige reiseutgifter	10.000
11950 Avgifter- gebyrer- lisenser- kontingenter m.v.	430.000
12000 Kjøp av inventar- utstyr og maskiner	15.000
12700 Kjøp av konsulenttjenester	150.000
13700 Kjøp fra andre (private)	60.000
14290 Merverdiavgift	300.000
Sum utgifter	5.369.521
17290 Momskompensasjon	-300.000
Sum inntekter	-300.000
Sum funksjon: 12001 Personal	5.069.521
Funksjon: 12002 Økonomi	
10100 Fastlønn	6.362.026
10400 Overtid	60.000
10900 Arbeidsgivers andel pensjon KLP	1.399.648
10903 Gruppeliv- og ulykkesforsikring	15.000
10990 Arbeidsgiveravgift	398.906
11001 Abonnement aviser- fagtidsskrifter etc	5.000
11151 Bevertning ved møter/kurs	5.000
11301 Bankgebyr/ gebyr iZettle	240.000
11310 Motkonto til 10501	-5.000
11500 Opplæring- kurs	30.000
11600 Opplysningspliktige reiseutgifter og -godtgjørelser	4.000
11704 Skyssutgifter	5.000
11950 Avgifter- gebyrer- lisenser- kontingenter m.v.	600.000
12000 Kjøp av inventar- utstyr og maskiner	5.000
14290 Merverdiavgift	150.000
Sum utgifter	9.274.580
16250 Gebyrinntekter	-190.000
16500 Avgiftspliktige salgsinntekter (høy sats)	-100.000
17290 Momskompensasjon	-150.000
17780 Refusjon fra eget foretak	-100.000
Sum inntekter	-540.000
Sum funksjon: 12002 Økonomi	8.734.580
Funksjon: 12004 Eiendomsskatt	
11151 Bevertning ved møter/kurs	3.000
11400 Annonser- reklame- informasjon etc	5.000
11500 Opplæring- kurs	5.000
11600 Opplysningspliktige reiseutgifter og -godtgjørelser	2.000
11700 Ikke oppgavepliktige reiseutgifter	5.000
11950 Avgifter- gebyrer- lisenser- kontingenter m.v.	140.000
12700 Kjøp av konsulenttjenester	75.000
14290 Merverdiavgift	50.000



Budsjett drift 2025

Nærøysund kommune (2025) - År/Periode 2025 1 - 12

18.12.2024

	Budsjett 2025
Sum utgifter	285.000
17290 Momskompensasjon	-50.000
Sum inntekter	-50.000
Sum funksjon: 12004 Eiendomsskatt	235.000
Funksjon: 12006 ANT & BEDRIFTSELSE AS	
12700 Kjøp av konsulenttjenester	400.000
14290 Merverdiavgift	100.000
Sum utgifter	500.000
17290 Momskompensasjon	-100.000
Sum inntekter	-100.000
Sum funksjon: 12006 ANT & BEDRIFTSELSE AS	400.000
Funksjon: 18030 Hovedtillitsvalgt	
10100 Fastlønn	1.873.499
10101 Faste tillegg	88.509
10900 Arbeidsgivers andel pensjon KLP	431.642
10990 Arbeidsgiveravgift	122.076
11500 Opplæring- kurs	5.000
11600 Opplysningspliktige reiseutgifter og -godtgjørelser	25.000
Sum utgifter	2.545.726
Sum funksjon: 18030 Hovedtillitsvalgt	2.545.726
Funksjon: 18040 Forsikringer	
11850 Forsikringer	900.000
Sum utgifter	900.000
Sum funksjon: 18040 Forsikringer	900.000
Funksjon: 18050 Samfunnssikkerhet og beredskap	
10100 Fastlønn	480.000
10204 Vikarlønn annet	48.000
10590 Trekkpliktig/opplysningspliktig godtgjørelse	15.000
10900 Arbeidsgivers andel pensjon KLP	116.160
10990 Arbeidsgiveravgift	32.853
11302 Telefon og internett/bredbånd	17.000
11600 Opplysningspliktige reiseutgifter og -godtgjørelser	15.000
11950 Avgifter- gebyrer- lisenser- kontingenter m.v.	110.000
13700 Kjøp fra andre (private)	25.000
14290 Merverdiavgift	20.000
Sum utgifter	879.013
17290 Momskompensasjon	-20.000
Sum inntekter	-20.000
Sum funksjon: 18050 Samfunnssikkerhet og beredskap	859.013
Funksjon: 28300 Bistand til etablering og opprettholdelse av egen bolig	
14706 Tilskudd til etablering og utbedring	150.000
Sum utgifter	150.000



Budsjett drift 2025

Nærøysund kommune (2025) - År/Periode 2025 1 - 12

18.12.2024

	Budsjett 2025
19500 Bruk av bundne driftsfond	-150.000
Sum inntekter	-150.000
Sum funksjon: 28300 Bistand til etablering og opprettholdelse av egen bolig	0
Funksjon: 28301 Administrasjon boligformål	
10100 Fastlønn	811.108
10900 Arbeidsgivers andel pensjon KLP	178.444
10903 Gruppeliv- og ulykkesforsikring	1.300
10990 Arbeidsgiveravgift	50.467
11500 Opplæring- kurs	5.000
11950 Avgifter- gebyrer- lisenser- kontingenter m.v.	2.000
Sum utgifter	1.048.319
Sum funksjon: 28301 Administrasjon boligformål	1.048.319
Funksjon: 28503 Tilskudd til tiltak utenfor kommunalt ansvarsområde	
14701 Tilskudd til andre	3.718.000
Sum utgifter	3.718.000
19400 Bruk av disposisjonsfond	-3.718.000
Sum inntekter	-3.718.000
Sum funksjon: 28503 Tilskudd til tiltak utenfor kommunalt ansvarsområde	0
Funksjon: 32550 Næring og utvikling	
10100 Fastlønn	468.000
10590 Trekkpliktig/opplysningspliktig godtgjørelse	5.000
10900 Arbeidsgivers andel pensjon KLP	102.960
10903 Gruppeliv- og ulykkesforsikring	1.500
10990 Arbeidsgiveravgift	29.119
11600 Opplysningspliktige reiseutgifter og -godtgjørelser	10.000
11700 Ikke oppgavepliktige reiseutgifter	5.000
13700 Kjøp fra andre (private)	50.000
13701 Driftstilskudd	240.000
14290 Merverdiavgift	5.000
14701 Tilskudd til andre	1.000.000
Sum utgifter	1.916.579
17290 Momskompensasjon	-5.000
19400 Bruk av disposisjonsfond	-1.000.000
Sum inntekter	-1.005.000
Sum funksjon: 32550 Næring og utvikling	911.579
Funksjon: 99999 Avsatt til fordeling gjennom året	
10100 Fastlønn	19.498.000
10900 Arbeidsgivers andel pensjon KLP	4.289.560
10990 Arbeidsgiveravgift	1.213.166
Sum utgifter	25.000.726
Sum funksjon: 99999 Avsatt til fordeling gjennom året	25.000.726
Sum ansvar: 100 Kommunedirektør	61.952.599



Budsjett drift 2025

Nærøysund kommune (2025) - År/Periode 2025 1 - 12

18.12.2024

	Budsjett 2025
Ansvar: 105 Tilskudd til kommunale samarbeid	
Funksjon: 10050 Namdal Regionråd	
11950 Avgifter- gebyrer- lisenser- kontingenter m.v.	550.000
Sum utgifter	550.000
Sum funksjon: 10050 Namdal Regionråd	550.000
Funksjon: 23100 Namdal folkehøgskole	
14701 Tilskudd til andre	105.000
Sum utgifter	105.000
Sum funksjon: 23100 Namdal folkehøgskole	105.000
Funksjon: 23102 Aktivitet barn og unge	
14701 Tilskudd til andre	20.000
Sum utgifter	20.000
Sum funksjon: 23102 Aktivitet barn og unge	20.000
Funksjon: 23466 Laukvika Gård	
14701 Tilskudd til andre	100.000
Sum utgifter	100.000
Sum funksjon: 23466 Laukvika Gård	100.000
Funksjon: 24106 Namdal Rehabilitering	
13750 Kjøp fra IKS	3.003.000
Sum utgifter	3.003.000
Sum funksjon: 24106 Namdal Rehabilitering	3.003.000
Funksjon: 24200 Krisesenter/kriseteam	
13801 Kjøp fra IKS hvor vi selv er deltakere	620.000
Sum utgifter	620.000
Sum funksjon: 24200 Krisesenter/kriseteam	620.000
Funksjon: 27301 Ytre Namdal vekst	
13701 Driftstilskudd	1.660.400
Sum utgifter	1.660.400
Sum funksjon: 27301 Ytre Namdal vekst	1.660.400
Funksjon: 32100 Vindkraft	
11950 Avgifter- gebyrer- lisenser- kontingenter m.v.	35.000
Sum utgifter	35.000
Sum funksjon: 32100 Vindkraft	35.000
Funksjon: 32500 Region Namdal	
14500 Overføring til andre kommuner	800.000
Sum utgifter	800.000
19500 Bruk av bundne driftsfond	-800.000
Sum inntekter	-800.000



Budsjett drift 2025

Nærøysund kommune (2025) - År/Periode 2025 1 - 12

18.12.2024

	Budsjett 2025
Sum funksjon: 32500 Region Namdal	0
Funksjon: 32550 Næring og utvikling	
11203 Kjøp av tjenester	645.000
14701 Tilskudd til andre	1.231.000
Sum utgifter	1.876.000
19400 Bruk av disposisjonsfond	-1.391.000
19500 Bruk av bundne driftsfond	-956.000
Sum inntekter	-2.347.000
Sum funksjon: 32550 Næring og utvikling	-471.000
Funksjon: 32950 Landbruk og naturforvaltning	
13500 Kjøp av tjenester fra kommuner	230.000
14701 Tilskudd til andre	40.000
Sum utgifter	270.000
Sum funksjon: 32950 Landbruk og naturforvaltning	270.000
Funksjon: 33002 Samferdsel	
11950 Avgifter- gebyrer- lisenser- kontingenter m.v.	15.000
Sum utgifter	15.000
Sum funksjon: 33002 Samferdsel	15.000
Funksjon: 33900 Beredskap	
11950 Avgifter- gebyrer- lisenser- kontingenter m.v.	5.000
Sum utgifter	5.000
Sum funksjon: 33900 Beredskap	5.000
Funksjon: 36000 Naturforvaltning og friluftsliv	
11950 Avgifter- gebyrer- lisenser- kontingenter m.v.	45.000
Sum utgifter	45.000
Sum funksjon: 36000 Naturforvaltning og friluftsliv	45.000
Funksjon: 36050 Klima og miljø	
14701 Tilskudd til andre	700.000
Sum utgifter	700.000
17000 Refusjon fra staten	-500.000
Sum inntekter	-500.000
Sum funksjon: 36050 Klima og miljø	200.000
Funksjon: 36500 Kulturminneforvaltning	
14701 Tilskudd til andre	1.780.000
Sum utgifter	1.780.000
Sum funksjon: 36500 Kulturminneforvaltning	1.780.000
Funksjon: 38503 Frivilligsentralen	
14701 Tilskudd til andre	1.100.000
Sum utgifter	1.100.000



Budsjett drift 2025

Nærøysund kommune (2025) - År/Periode 2025 1 - 12

18.12.2024

	Budsjett 2025
17000 Refusjon fra staten	-942.000
Sum inntekter	-942.000
Sum funksjon: 38503 Frivilligsentralen	158.000
Funksjon: 38505 Frivillige organisasjoner	
14701 Tilskudd til andre	15.000
14702 Lag og foreninger	140.000
Sum utgifter	155.000
Sum funksjon: 38505 Frivillige organisasjoner	155.000
Funksjon: 39000 Kirkelig administrasjon	
14701 Tilskudd til andre	6.500.000
Sum utgifter	6.500.000
Sum funksjon: 39000 Kirkelig administrasjon	6.500.000
Funksjon: 39300 Gravlunder og kirkegårder	
14701 Tilskudd til andre	2.800.000
Sum utgifter	2.800.000
Sum funksjon: 39300 Gravlunder og kirkegårder	2.800.000
Sum ansvar: 105 Tilskudd til kommunale samarbeid	17.550.400



Budsjett 2025

Ansvar: 110 Fellestjenester

Funksjon: 10003 Kommune- og stortingsvalg

10300 Lønn midlertidig ansatt og ekstrahjelp	160.000
10800 Godtgjørelse folkevalgte	30.000
10900 Arbeidsgivers andel pensjon KLP	35.200
10990 Arbeidsgiveravgift	11.485
11000 Kontormateriell	15.000
11150 Matvarer	2.500
11151 Bevertning ved møter/kurs	7.500
11200 Forbruksmaterieil	5.000
11302 Telefon og internett/bredbånd	2.000
11400 Annonser- reklame- informasjon etc	40.000
11500 Opplæring- kurs	15.000
11600 Opplysningspliktige reiseutgifter og -godtgjørelser	10.000
11700 Ikke oppgavepliktige reiseutgifter	7.000
11900 Husleie	10.000
11950 Avgifter- gebyrer- lisenser- kontingenter m.v.	1.000
12000 Kjøp av inventar- utstyr og maskiner	50.000
12400 Driftsavtaler, serviceavtaler og reparasjoner	10.000
14290 Merverdiavgift	50.000
14700 Tap på fordringer	1.000

Sum utgifter **462.685**

17290 Momskompensasjon -50.000

Sum inntekter **-50.000**

Sum funksjon: 10003 Kommune- og stortingsvalg

412.685

Funksjon: 12010 IT

11000 Kontormateriell	30.000
11001 Abonnement aviser- fagtidsskrifter etc	14.000
11151 Bevertning ved møter/kurs	3.000
11200 Forbruksmaterieil	53.000
11203 Kjøp av tjenester	21.000
11205 Velferdstiltak ansatte	10.000
11301 Bankgebyr/ gebyr iZettle	500
11302 Telefon og internett/bredbånd	922.000
11500 Opplæring- kurs	155.000
11600 Opplysningspliktige reiseutgifter og -godtgjørelser	1.000
11700 Ikke oppgavepliktige reiseutgifter	5.000
11850 Forsikringer	5.000
11951 Kommunale avgifter	2.000
11953 Lisenser for bruk av fag- og støttesystem	15.669.000
12000 Kjøp av inventar- utstyr og maskiner	627.000
12001 Leasing av inventar- utstyr og maskiner	1.496.000
12300 Vedlikehold og byggtjenester	31.000
12400 Driftsavtaler, serviceavtaler og reparasjoner	807.000
12500 Materialer til vedlikehold og byggtjenester	15.000
12700 Kjøp av konsulent tjenester	400.000
14290 Merverdiavgift	3.400.000
15001 Forsinkelsesrenter og purregebyr	5.000

Sum utgifter **23.671.500**

17290 Momskompensasjon -3.400.000

17500 Refusjon fra andre kommuner -1.790.000

Sum inntekter **-5.190.000**



Budsjett 2025

Sum funksjon: 12010 IT **18.481.500**

Funksjon: 12011 Fellestjenester

10100 Fastlønn	10.422.238
10400 Overtid	70.000
10500 Annen lønn	400.000
10590 Trekkpliktig/opplysningspliktig godtgjørelse	50.000
10900 Arbeidsgivers andel pensjon KLP	2.292.894
10902 Arbeidsgivers andel pensjon KLP (sykepleiere)	47.000
10903 Gruppeliv- og ulykkesforsikring	26.000
10990 Arbeidsgiveravgift	674.839
11001 Abonnement aviser- fagtidsskrifter etc	5.000
11151 Beverting ved møter/kurs	5.000
11200 Forbruksmateriell	2.000
11205 Velferdstiltak ansatte	10.000
11210 Oppmerksomhet/gaver	2.000
11302 Telefon og internett/bredbånd	-35.000
11500 Opplæring- kurs	15.000
11600 Opplysningspliktige reiseutgifter og -godtgjørelser	15.000
11700 Ikke oppgavepliktige reiseutgifter	7.000
11701 Drift av egne transportmidler	1.000
11702 Drivstoff	1.000
11950 Avgifter- gebyrer- lisenser- kontingenter m.v.	2.000
12000 Kjøp av inventar- utstyr og maskiner	15.000
12700 Kjøp av konsulenttjenester	5.000
14290 Merverdiavgift	15.000
Sum utgifter	14.047.971

17290 Momskompensasjon	-15.000
17710 Refusjon sykepenger	-50.000
17711 Refusjon fødselspenger	-60.000
Sum inntekter	-125.000

Sum funksjon: 12011 Fellestjenester **13.922.971**

Funksjon: 12012 Kantine

10100 Fastlønn	1.135.163
10101 Faste tillegg	20.222
10500 Annen lønn	135.214
10900 Arbeidsgivers andel pensjon KLP	254.185
10903 Gruppeliv- og ulykkesforsikring	5.000
10990 Arbeidsgiveravgift	78.784
11150 Matvarer	650.000
11200 Forbruksmateriell	10.000
11201 Renholdsartikler og vaskemidler	8.000
11205 Velferdstiltak ansatte	2.500
11301 Bankgebyr/ gebyr iZettle	3.000
11700 Ikke oppgavepliktige reiseutgifter	7.500
11950 Avgifter- gebyrer- lisenser- kontingenter m.v.	2.000
12000 Kjøp av inventar- utstyr og maskiner	15.000
12600 Renholds- og vaskeritjenester	6.000
14290 Merverdiavgift	10.000
Sum utgifter	2.342.568

16500 Avgiftspliktige salgsinntekter (høy sats)	-500.000
---	----------



Budsjett drift 2025

Nærøysund kommune (2025) - År/Periode 2025 1 - 12

18.12.2024

	Budsjett 2025
17015 Fastlønnstilskudd	-163.000
17290 Momskompensasjon	-10.000
17700 Refusjon fra andre	-600.000
17710 Refusjon sykepenger	-20.000
Sum inntekter	-1.293.000
Sum funksjon: 12012 Kantine	1.049.568
Funksjon: 12013 Leiebiler	
11701 Drift av egne transportmidler	80.000
11702 Drivstoff	100.000
11703 Vedlikehold av egne og leide transportmidler og anleggsmaskiner	10.000
11850 Forsikringer	100.000
11950 Avgifter- gebyrer- lisenser- kontingenter m.v.	65.000
12101 Leasing av transportmidler	700.000
12102 Drift og vedlikehold inkl i leasingavtale biler	100.000
12400 Driftsavtaler, serviceavtaler og reparasjoner	10.000
14290 Merverdiavgift	10.000
Sum utgifter	1.175.000
16200 Ikke-avgiftspliktig salg av varer og tjenester	-475.000
17290 Momskompensasjon	-10.000
Sum inntekter	-485.000
Sum funksjon: 12013 Leiebiler	690.000
Funksjon: 12014 Fellesutgifter	
11000 Kontormateriell	80.000
11001 Abonnement aviser- fagtidsskrifter etc	13.000
11200 Forbruksmaterieil	10.000
11201 Renholdsartikler og vaskemidler	2.000
11202 Arbeidsklær	2.000
11203 Kjøp av tjenester	30.000
11210 Oppmerksomhet/gaver	2.500
11214 Kjøp av tjenester renovasjon	7.500
11300 Porto	200.000
11301 Bankgebyr/ gebyr iZettle	7.000
11302 Telefon og internett/bredbånd	1.333.000
11800 Strøm	4.000
11900 Husleie	30.000
11950 Avgifter- gebyrer- lisenser- kontingenter m.v.	2.400.000
11953 Lisenser for bruk av fag- og støttesystem	158.500
12000 Kjøp av inventar- utstyr og maskiner	15.000
12001 Leasing av inventar- utstyr og maskiner	100.000
12200 Leie av maskiner og utstyr	11.000
12400 Driftsavtaler, serviceavtaler og reparasjoner	50.000
13801 Kjøp fra IKS hvor vi selv er deltakere	30.000
14290 Merverdiavgift	300.000
15001 Forsinkelsesrenter og purregebyr	10.000
Sum utgifter	4.795.500
17290 Momskompensasjon	-300.000
17700 Refusjon fra andre	-50.000
Sum inntekter	-350.000
Sum funksjon: 12014 Fellesutgifter	4.445.500



Budsjett 2025

Funksjon: 18001 Råd for likestilling og funksjonshemming	
10800 Godtgjørelse folkevalgte	40.000
10990 Arbeidsgiveravgift	2.040
11151 Bevertning ved møter/kurs	2.500
11500 Opplæring- kurs	10.000
11600 Opplysningspliktige reiseutgifter og -godtgjørelser	4.000
Sum utgifter	58.540
Sum funksjon: 18001 Råd for likestilling og funksjonshemming	58.540
Funksjon: 18002 Eldreråd	
10800 Godtgjørelse folkevalgte	55.000
10990 Arbeidsgiveravgift	2.805
11151 Bevertning ved møter/kurs	4.000
11203 Kjøp av tjenester	10.000
11400 Annonser- reklame- informasjon etc	3.500
11500 Opplæring- kurs	7.000
11600 Opplysningspliktige reiseutgifter og -godtgjørelser	8.000
14290 Merverdiavgift	700
14701 Tilskudd til andre	3.000
Sum utgifter	94.005
17290 Momskompensasjon	-700
Sum inntekter	-700
Sum funksjon: 18002 Eldreråd	93.305
Funksjon: 24109 Kommuneoverlege adm	
13500 Kjøp av tjenester fra kommuner	1.003.000
Sum utgifter	1.003.000
Sum funksjon: 24109 Kommuneoverlege adm	1.003.000
Funksjon: 24208 Etablerer og kunnskapsprøve alkoholoven	
11203 Kjøp av tjenester	2.000
12700 Kjøp av konsulenttjenester	125.000
14290 Merverdiavgift	30.000
Sum utgifter	157.000
16200 Ikke-avgiftspliktig salg av varer og tjenester	-250.000
17290 Momskompensasjon	-30.000
Sum inntekter	-280.000
Sum funksjon: 24208 Etablerer og kunnskapsprøve alkoholoven	-123.000
Sum ansvar: 110 Fellestjenester	40.034.069
Sum gruppeansvar: 1 Sentraladm	119.537.068



Budsjett 2025

Gruppeansvar: 2 Oppvekst

Ansvar: 200 Oppvekst og familie - kommunalsjef

Funksjon: 12020 Administrasjon oppvekst og familie

10100 Fastlønn	1.071.661
10900 Arbeidsgivers andel pensjon KLP	235.766
10990 Arbeidsgiveravgift	66.679
11151 Bevertning ved møter/kurs	6.000
11205 Velferdstiltak ansatte	3.000
11500 Opplæring- kurs	7.000
11600 Opplysningspliktige reiseutgifter og -godtgjørelser	5.000
12000 Kjøp av inventar- utstyr og maskiner	2.000
12700 Kjøp av konsulenttjenester	2.800.000
Sum utgifter	4.197.106

Sum funksjon: 12020 Administrasjon oppvekst og familie **4.197.106**

Funksjon: 20150 Barnehagedrift felles

10100 Fastlønn	1.459.366
10900 Arbeidsgivers andel pensjon KLP	321.061
10990 Arbeidsgiveravgift	90.802
11204 Refusjon av utgifter	896.016
11500 Opplæring- kurs	75.000
11600 Opplysningspliktige reiseutgifter og -godtgjørelser	4.000
11700 Ikke oppgavepliktige reiseutgifter	10.000
11950 Avgifter- gebyrer- lisenser- kontingenter m.v.	500
11953 Lisenser for bruk av fag- og støttesystem	90.000
13700 Kjøp fra andre (private)	100.000
Sum utgifter	3.046.745

17000 Refusjon fra staten	-500.000
19500 Bruk av bundne driftsfond	-100.000
Sum inntekter	-600.000

Sum funksjon: 20150 Barnehagedrift felles **2.446.745**

Funksjon: 20160 Private barnehager

13702 Tilskudd til andre (private)	82.850.613
14708 Kompensasjon for søskenmoderasjon	769.000
14718 Kompensasjon for redusert foreldrebetaling	250.000
Sum utgifter	83.869.613

Sum funksjon: 20160 Private barnehager **83.869.613**

Funksjon: 20250 Grunnskole felles

10100 Fastlønn	1.529.370
10900 Arbeidsgivers andel pensjon KLP	336.462
10990 Arbeidsgiveravgift	95.157
11050 Lærebøker	700.000
11205 Velferdstiltak ansatte	5.000
11500 Opplæring- kurs	250.000
11600 Opplysningspliktige reiseutgifter og -godtgjørelser	4.000
11700 Ikke oppgavepliktige reiseutgifter	15.000
11704 Skyssutgifter	230.000
11900 Husleie	56.916
11950 Avgifter- gebyrer- lisenser- kontingenter m.v.	137.000
11953 Lisenser for bruk av fag- og støttesystem	600.000



Budsjett drift 2025

Nærøysund kommune (2025) - År/Periode 2025 1 - 12

18.12.2024

	Budsjett 2025
13500 Kjøp av tjenester fra kommuner	7.135.000
Sum utgifter	11.093.905
17000 Refusjon fra staten	-700.000
18500 Overføring fra andre kommuner	-399.432
19500 Bruk av bundne driftsfond	-450.000
Sum inntekter	-1.549.432
Sum funksjon: 20250 Grunnskole felles	9.544.473
Funksjon: 21100 Styrket tilbud førskole	
10100 Fastlønn	3.542.139
10102 Fastlønn lærere	815.305
10300 Lønn midlertidig ansatt og ekstrahjelp	344.101
10900 Arbeidsgivers andel pensjon KLP	854.973
10901 Arbeidsgivers andel pensjon STP	61.148
10990 Arbeidsgiveravgift	286.505
11051 Undervisningsmateriell	8.000
11202 Arbeidsklær	20.000
11500 Opplæring- kurs	10.000
11600 Opplysningspliktige reiseutgifter og -godtgjørelser	39.000
12000 Kjøp av inventar- utstyr og maskiner	10.000
13700 Kjøp fra andre (private)	2.395.800
Sum utgifter	8.386.971
19500 Bruk av bundne driftsfond	-10.000
Sum inntekter	-10.000
Sum funksjon: 21100 Styrket tilbud førskole	8.376.971
Funksjon: 23200 Familieteamet	
11500 Opplæring- kurs	50.000
11700 Ikke oppgavepliktige reiseutgifter	8.000
Sum utgifter	58.000
19500 Bruk av bundne driftsfond	-100.000
Sum inntekter	-100.000
Sum funksjon: 23200 Familieteamet	-42.000
Sum ansvar: 200 Oppvekst og familie - kommunalsjef	108.392.908



Budsjett 2025

Ansvar: 210 Helsestasjon

Funksjon: 23201 Helsestasjon avd. K

10100 Fastlønn	3.974.512
10900 Arbeidsgivers andel pensjon KLP	809.436
10990 Arbeidsgiveravgift	243.982
11000 Kontormateriell	6.000
11100 Medisinsk forbruksmaterieil	60.000
11140 Medikamenter	60.000
11151 Beverting ved møter/kurs	5.000
11200 Forbruksmaterieil	7.500
11202 Arbeidsklær	10.000
11203 Kjøp av tjenester	7.500
11205 Velferdstiltak ansatte	1.500
11301 Bankgebyr/ gebyr iZettle	1.000
11302 Telefon og internett/bredbånd	-2.000
11400 Annonser- reklame- informasjon etc	500
11500 Opplæring- kurs	30.000
11600 Opplysningspliktige reiseutgifter og -godtgjørelser	30.000
11700 Ikke oppgavepliktige reiseutgifter	15.000
11950 Avgifter- gebyrer- lisenser- kontingenter m.v.	12.000
12000 Kjøp av inventar- utstyr og maskiner	25.000
14290 Merverdiavgift	40.000
Sum utgifter	5.336.930

16200 Ikke-avgiftspliktig salg av varer og tjenester	-90.000
17000 Refusjon fra staten	-378.000
17290 Momskompensasjon	-40.000
17710 Refusjon sykepenger	-20.000
17711 Refusjon fødselspenger	-1.000
Sum inntekter	-529.000

Sum funksjon: 23201 Helsestasjon avd. K

4.807.930

Funksjon: 23202 Helsestasjon avd. R

10100 Fastlønn	2.281.064
10200 Vikarlønn sykdom	326.625
10900 Arbeidsgivers andel pensjon KLP	535.206
10990 Arbeidsgiveravgift	160.289
11000 Kontormateriell	3.000
11001 Abonnement aviser- fagtidsskrifter etc	200
11100 Medisinsk forbruksmaterieil	8.000
11140 Medikamenter	60.000
11151 Beverting ved møter/kurs	3.000
11200 Forbruksmaterieil	2.000
11202 Arbeidsklær	7.500
11203 Kjøp av tjenester	3.000
11205 Velferdstiltak ansatte	1.500
11300 Porto	1.000
11301 Bankgebyr/ gebyr iZettle	1.000
11500 Opplæring- kurs	17.000
11600 Opplysningspliktige reiseutgifter og -godtgjørelser	15.000
11700 Ikke oppgavepliktige reiseutgifter	1.000
11950 Avgifter- gebyrer- lisenser- kontingenter m.v.	1.000
12000 Kjøp av inventar- utstyr og maskiner	15.000
12400 Driftsavtaler, serviceavtaler og reparasjoner	5.000
14290 Merverdiavgift	25.000



Budsjett drift 2025

Nærøysund kommune (2025) - År/Periode 2025 1 - 12

18.12.2024

	Budsjett 2025
Sum utgifter	3.472.384
16200 Ikke-avgiftspliktig salg av varer og tjenester	-100.000
17000 Refusjon fra staten	-378.800
17290 Momskompensasjon	-25.000
17710 Refusjon sykepenger	-20.000
17711 Refusjon fødselspenger	-100.000
Sum inntekter	-623.800
Sum funksjon: 23202 Helsestasjon avd. R	2.848.584
Funksjon: 23210 Jordmortjenesten	
10100 Fastlønn	2.232.122
10101 Faste tillegg	81.806
10900 Arbeidsgivers andel pensjon KLP	462.169
10990 Arbeidsgiveravgift	141.580
11100 Medisinsk forbruksmateriell	10.000
11151 Bevertning ved møter/kurs	1.500
11202 Arbeidsklær	7.500
11300 Porto	1.000
11310 Motkonto til 10501	-3.000
11500 Opplæring- kurs	5.000
11600 Opplysningspliktige reiseutgifter og -godtgjørelser	17.500
11700 Ikke oppgavepliktige reiseutgifter	1.000
12000 Kjøp av inventar- utstyr og maskiner	15.000
14290 Merverdiavgift	10.000
Sum utgifter	2.983.177
17000 Refusjon fra staten	-1.900.000
17012 Refusjon fra Helfo	-330.000
17290 Momskompensasjon	-10.000
17500 Refusjon fra andre kommuner	-100.000
Sum inntekter	-2.340.000
Sum funksjon: 23210 Jordmortjenesten	643.177
Sum ansvar: 210 Helsestasjon	8.299.691



Budsjett 2025

Ansvar: 212 Barnevernstjenesten

Funksjon: 24400 Barnevernskontoret

10100 Fastlønn	9.892.891
10400 Overtid	500.000
10900 Arbeidsgivers andel pensjon KLP	1.995.127
10990 Arbeidsgiveravgift	631.788
11000 Kontormateriell	5.000
11151 Bevertning ved møter/kurs	25.000
11203 Kjøp av tjenester	500.000
11302 Telefon og internett/bredbånd	21.000
11500 Opplæring- kurs	70.000
11600 Opplysningspliktige reiseutgifter og -godtgjørelser	100.000
11700 Ikke oppgavepliktige reiseutgifter	350.000
11701 Drift av egne transportmidler	40.000
11702 Drivstoff	50.000
11704 Skyssutgifter	17.000
11705 Leie transportmidler	30.000
11800 Strøm	10.000
11850 Forsikringer	45.000
11900 Husleie	509.250
12000 Kjøp av inventar- utstyr og maskiner	55.000
12001 Leasing av inventar- utstyr og maskiner	12.000
12101 Leasing av transportmidler	200.000
12102 Drift og vedlikehold inkl i leasingavtale biler	30.000
12400 Driftsavtaler, serviceavtaler og reparasjoner	9.000
12702 Tolketjenester	70.000
14290 Merverdiavgift	400.000
Sum utgifter	15.568.056
17290 Momskompensasjon	-400.000
17500 Refusjon fra andre kommuner	-900.000
17710 Refusjon sykepenger	-600.000
17711 Refusjon fødselspenger	-150.000
Sum inntekter	-2.050.000

Sum funksjon: 24400 Barnevernskontoret

13.518.056

Funksjon: 25100 Barnevernstiltak i familien

11209 Utlegg foster-/besøkshjem	10.000
11600 Opplysningspliktige reiseutgifter og -godtgjørelser	30.000
11700 Ikke oppgavepliktige reiseutgifter	168.000
12700 Kjøp av konsulenttenester	700.000
13000 Kjøp av tjenester fra staten	2.400.000
13700 Kjøp fra andre (private)	200.000
14290 Merverdiavgift	20.000
14703 Livsopphold	200.000
14707 Barnepass	50.000
Sum utgifter	3.778.000
17290 Momskompensasjon	-20.000
Sum inntekter	-20.000

Sum funksjon: 25100 Barnevernstiltak i familien

3.758.000

Funksjon: 25200 Barnevernstiltak utenfor familien

11209 Utlegg foster-/besøkshjem	1.000.000
---------------------------------	-----------



Budsjett drift 2025

Nærøysund kommune (2025) - År/Periode 2025 1 - 12

18.12.2024

	Budsjett 2025
11211 Utgiftsdekning foster- /besøkshjem	2.600.000
11600 Opplysningspliktige reiseutgifter og -godtgjørelser	180.000
11700 Ikke oppgavepliktige reiseutgifter	500.000
12700 Kjøp av konsulenttjenester	800.000
13000 Kjøp av tjenester fra staten	7.000.000
13500 Kjøp av tjenester fra kommuner	200.000
13700 Kjøp fra andre (private)	1.500.000
14703 Livsopphold	400.000
14707 Barnepass	150.000
Sum utgifter	14.330.000
Sum funksjon: 25200 Barnevernstiltak utenfor familien	14.330.000
Sum ansvar: 212 Barnevernstjenesten	31.606.056



Budsjett 2025

Ansvar: 213 PPT

Funksjon: 20213 PP tjenesten

10100 Fastlønn	4.195.860
10900 Arbeidsgivers andel pensjon KLP	842.214
10990 Arbeidsgiveravgift	256.940
11000 Kontormateriell	2.000
11001 Abonnement aviser- fagtidsskrifter etc	1.000
11151 Beverting ved møter/kurs	2.000
11205 Velferdstiltak ansatte	1.000
11500 Opplæring- kurs	35.000
11600 Opplysningspliktige reiseutgifter og -godtgjørelser	70.000
11700 Ikke oppgavepliktige reiseutgifter	30.000
11900 Husleie	292.825
11950 Avgifter- gebyrer- lisenser- kontingenter m.v.	30.000
12000 Kjøp av inventar- utstyr og maskiner	20.000
Sum utgifter	5.778.839
17500 Refusjon fra andre kommuner	-100.000
Sum inntekter	-100.000
Sum funksjon: 20213 PP tjenesten	5.678.839
Sum ansvar: 213 PPT	5.678.839



Budsjett 2025

Ansvar: 220 Austafjord skole

Funksjon: 20200 Austafjord skole

10100 Fastlønn	800.000
10101 Faste tillegg	172.494
10102 Fastlønn lærere	4.594.134
10200 Vikarlønn sykdom	412.370
10900 Arbeidsgivers andel pensjon KLP	276.972
10901 Arbeidsgivers andel pensjon STP	344.559
10990 Arbeidsgiveravgift	336.624
11000 Kontormateriell	5.000
11050 Lærebøker	10.000
11051 Undervisningsmateriell	35.000
11100 Medisinsk forbruksmateriell	5.000
11150 Matvarer	40.000
11151 Beverting ved møter/kurs	3.000
11200 Forbruksmateriell	10.000
11202 Arbeidsklær	8.000
11210 Oppmerksomhet/gaver	2.500
11300 Porto	500
11302 Telefon og internett/bredbånd	-4.500
11500 Opplæring- kurs	10.000
11600 Opplysningspliktige reiseutgifter og -godtgjørelser	40.000
11700 Ikke oppgavepliktige reiseutgifter	10.000
11704 Skyssutgifter	115.000
11950 Avgifter- gebyrer- lisenser- kontingenter m.v.	5.000
12000 Kjøp av inventar- utstyr og maskiner	20.000
12400 Driftsavtaler, serviceavtaler og reparasjoner	8.000
14290 Merverdiavgift	65.000
Sum utgifter	7.324.653
17290 Momskompensasjon	-65.000
17710 Refusjon sykepenger	-10.000
Sum inntekter	-75.000

Sum funksjon: 20200 Austafjord skole

7.249.653

Funksjon: 21500 Austafjord SFO

10100 Fastlønn	276.075
10900 Arbeidsgivers andel pensjon KLP	55.215
10990 Arbeidsgiveravgift	16.896
11150 Matvarer	15.000
11200 Forbruksmateriell	1.000
11202 Arbeidsklær	5.000
14290 Merverdiavgift	2.500
Sum utgifter	371.686
16000 Brukerbetaling	-20.000
17290 Momskompensasjon	-2.500
17710 Refusjon sykepenger	-1.000
Sum inntekter	-23.500

Sum funksjon: 21500 Austafjord SFO

348.186

Funksjon: 22300 Austafjord skoleskyss

11704 Skyssutgifter	1.000.000
14290 Merverdiavgift	115.000



Budsjett drift 2025

Nærøysund kommune (2025) - År/Periode 2025 1 - 12

18.12.2024

	Budsjett 2025
Sum utgifter	1.115.000
17290 Momskompensasjon	-115.000
Sum inntekter	-115.000
Sum funksjon: 22300 Austafjord skoleskyss	1.000.000
Sum ansvar: 220 Austafjord skole	8.597.839



Budsjett 2025

Ansvar: 221 Rørvik skole

Funksjon: 20201 Rørvik skole

10100 Fastlønn	7.092.263
10101 Faste tillegg	1.409.227
10102 Fastlønn lærere	37.290.085
10200 Vikarlønn sykdom	2.500.000
10201 Vikarlønn fødselspermisjon	816.910
10202 Vikarlønn ferie	50.000
10300 Lønn midlertidig ansatt og ekstrahjelp	809.970
10900 Arbeidsgivers andel pensjon KLP	2.537.057
10901 Arbeidsgivers andel pensjon STP	2.796.757
10990 Arbeidsgiveravgift	2.820.409
11000 Kontormateriell	5.000
11001 Abonnement aviser- fagtidsskrifter etc	10.000
11050 Lærebøker	75.000
11051 Undervisningsmateriell	275.000
11100 Medisinsk forbruksmateriell	5.000
11150 Matvarer	450.000
11151 Beverting ved møter/kurs	9.000
11200 Forbruksmateriell	40.000
11202 Arbeidsklær	120.000
11205 Velferdstiltak ansatte	25.000
11208 Erstatning	1.000
11210 Oppmerksomhet/gaver	5.000
11300 Porto	100
11500 Opplæring- kurs	25.000
11600 Opplysningspliktige reiseutgifter og -godtgjørelser	20.000
11700 Ikke oppgavepliktige reiseutgifter	70.000
11950 Avgifter- gebyrer- lisenser- kontingenter m.v.	40.000
12000 Kjøp av inventar- utstyr og maskiner	150.000
12400 Driftsavtaler, serviceavtaler og reparasjoner	50.000
13700 Kjøp fra andre (private)	25.000
14290 Merverdiavgift	300.000
15001 Forsinkelsesrenter og purregebyr	1.000
Sum utgifter	59.823.778
16200 Ikke-avgiftspliktig salg av varer og tjenester	-550.000
17000 Refusjon fra staten	-675.000
17290 Momskompensasjon	-300.000
17303 Lærlingetilskudd	-175.000
17700 Refusjon fra andre	-600.000
17710 Refusjon sykepenger	-2.500.000
17711 Refusjon fødselspengen	-1.000.000
Sum inntekter	-5.800.000
Sum funksjon: 20201 Rørvik skole	54.023.778
Funksjon: 21501 Rørvik SFO	
10100 Fastlønn	3.595.531
10200 Vikarlønn sykdom	150.000
10900 Arbeidsgivers andel pensjon KLP	741.547
10990 Arbeidsgiveravgift	228.845
11000 Kontormateriell	1.000
11001 Abonnement aviser- fagtidsskrifter etc	500
11100 Medisinsk forbruksmateriell	500
11150 Matvarer	50.000



Budsjett drift 2025

Nærøysund kommune (2025) - År/Periode 2025 1 - 12

18.12.2024

	Budsjett 2025
11200 Forbruksmateriell	20.000
11500 Opplæring- kurs	2.000
11600 Opplysningspliktige reiseutgifter og -godtgjørelser	2.500
11950 Avgifter- gebyrer- lisenser- kontingenter m.v.	500
12000 Kjøp av inventar- utstyr og maskiner	10.000
14290 Merverdiavgift	20.000
Sum utgifter	4.822.923
16000 Brukerbetaling	-1.344.000
17290 Momskompensasjon	-20.000
17710 Refusjon sykepenger	-150.000
Sum inntekter	-1.514.000
Sum funksjon: 21501 Rørvik SFO	3.308.923
Funksjon: 22301 Rørvik skoleskyss	
11704 Skyssutgifter	1.200.000
14290 Merverdiavgift	118.000
Sum utgifter	1.318.000
17290 Momskompensasjon	-118.000
Sum inntekter	-118.000
Sum funksjon: 22301 Rørvik skoleskyss	1.200.000
Sum ansvar: 221 Rørvik skole	58.532.701



Budsjett 2025

Ansvar: 222 Foldereid oppvekstsenter

Funksjon: 20102 Foldereid barnehage

10100 Fastlønn	1.341.479
10102 Fastlønn lærere	162.782
10900 Arbeidsgivers andel pensjon KLP	268.559
10901 Arbeidsgivers andel pensjon STP	12.209
10990 Arbeidsgiveravgift	91.038
11000 Kontormateriell	2.000
11051 Undervisningsmateriell	15.000
11150 Matvarer	45.000
11200 Forbruksmateriell	8.000
11202 Arbeidsklær	7.500
11302 Telefon og internett/bredbånd	2.000
11600 Opplysningspliktige reiseutgifter og -godtgjørelser	3.000
11704 Skyssutgifter	15.000
11950 Avgifter- gebyrer- lisenser- kontingenter m.v.	500
12000 Kjøp av inventar- utstyr og maskiner	15.000
14290 Merverdiavgift	10.000
Sum utgifter	1.999.067

16000 Brukerbetaling	-119.250
16200 Ikke-avgiftspliktig salg av varer og tjenester	-31.218
17290 Momskompensasjon	-10.000
Sum inntekter	-160.468

Sum funksjon: 20102 Foldereid barnehage

1.838.599

Funksjon: 20202 Foldereid skole

10100 Fastlønn	781.688
10101 Faste tillegg	76.000
10102 Fastlønn lærere	3.499.098
10201 Vikarlønn fødselspermisjon	256.305
10900 Arbeidsgivers andel pensjon KLP	223.086
10901 Arbeidsgivers andel pensjon STP	262.433
10990 Arbeidsgiveravgift	260.031
11000 Kontormateriell	15.000
11050 Lærebøker	15.000
11051 Undervisningsmateriell	25.000
11150 Matvarer	26.000
11151 Beverting ved møter/kurs	3.000
11200 Forbruksmateriell	3.000
11202 Arbeidsklær	17.500
11205 Velferdstiltak ansatte	8.000
11302 Telefon og internett/bredbånd	2.500
11600 Opplysningspliktige reiseutgifter og -godtgjørelser	10.000
11704 Skyssutgifter	110.000
11950 Avgifter- gebyrer- lisenser- kontingenter m.v.	2.000
12000 Kjøp av inventar- utstyr og maskiner	35.000
12010 Kjøp av bøker	10.000
12200 Leie av maskiner og utstyr	8.000
12400 Driftsavtaler, serviceavtaler og reparasjoner	7.000
14290 Merverdiavgift	20.000
Sum utgifter	5.675.641

17000 Refusjon fra staten	-7.650
17290 Momskompensasjon	-20.000



Budsjett drift 2025

Nærøysund kommune (2025) - År/Periode 2025 1 - 12

18.12.2024

	Budsjett 2025
17711 Refusjon fødselspenger	-253.191
Sum inntekter	-280.841
Sum funksjon: 20202 Foldereid skole	5.394.800
Funksjon: 21502 Foldereid SFO	
10100 Fastlønn	97.120
10900 Arbeidsgivers andel pensjon KLP	19.423
10990 Arbeidsgiveravgift	5.943
Sum utgifter	122.486
16000 Brukerbetaling	-29.546
Sum inntekter	-29.546
Sum funksjon: 21502 Foldereid SFO	92.940
Funksjon: 22302 Foldereid skoleskyss	
11704 Skyssutgifter	120.000
Sum utgifter	120.000
Sum funksjon: 22302 Foldereid skoleskyss	120.000
Sum ansvar: 222 Foldereid oppvekstsenter	7.446.339



Budsjett 2025

Ansvar: 223 Gravvik oppvekstsenter

Funksjon: 20113 Gravvik barnehage

10100 Fastlønn	2.237.076
10102 Fastlønn lærere	160.890
10200 Vikarlønn sykdom	24.000
10202 Vikarlønn ferie	15.000
10204 Vikarlønn annet	10.000
10300 Lønn midlertidig ansatt og ekstrahjelp	8.000
10400 Overtid	17.000
10900 Arbeidsgivers andel pensjon KLP	458.817
10901 Arbeidsgivers andel pensjon STP	12.067
10990 Arbeidsgiveravgift	150.084
11000 Kontormateriell	6.000
11050 Lærebøker	5.000
11051 Undervisningsmaterieell	5.000
11100 Medisinsk forbruksmaterieell	2.000
11150 Matvarer	39.341
11151 Bevertning ved møter/kurs	1.000
11200 Forbruksmaterieell	6.000
11202 Arbeidsklær	12.500
11205 Velferdstiltak ansatte	5.000
11302 Telefon og internett/bredbånd	4.000
11600 Opplysningspliktige reiseutgifter og -godtgjørelser	3.000
11704 Skyssutgifter	5.000
11950 Avgifter- gebyrer- lisenser- kontingenter m.v.	4.000
12000 Kjøp av inventar- utstyr og maskiner	20.000
14290 Merverdiavgift	7.500
Sum utgifter	3.218.275
16000 Brukerbetaling	-152.550
16200 Ikke-avgiftspliktig salg av varer og tjenester	-39.341
17290 Momskompensasjon	-7.500
17710 Refusjon sykepenger	-70.000
Sum inntekter	-269.391

Sum funksjon: 20113 Gravvik barnehage

2.948.884

Funksjon: 20203 Gravvik skole

10100 Fastlønn	54.299
10101 Faste tillegg	82.847
10102 Fastlønn lærere	2.410.729
10200 Vikarlønn sykdom	20.000
10204 Vikarlønn annet	7.000
10400 Overtid	5.000
10590 Trekkpliktig/opplysningspliktig godtgjørelse	4.392
10900 Arbeidsgivers andel pensjon KLP	32.830
10901 Arbeidsgivers andel pensjon STP	180.805
10990 Arbeidsgiveravgift	142.470
11000 Kontormateriell	8.000
11050 Lærebøker	17.000
11051 Undervisningsmaterieell	15.000
11100 Medisinsk forbruksmaterieell	1.500
11150 Matvarer	10.000
11151 Bevertning ved møter/kurs	1.000
11200 Forbruksmaterieell	6.000
11201 Renholdsartikler og vaskemidler	1.000



Budsjett drift 2025

Nærøysund kommune (2025) - År/Periode 2025 1 - 12

18.12.2024

	Budsjett 2025
11202 Arbeidsklær	5.000
11205 Velferdstiltak ansatte	5.000
11300 Porto	500
11302 Telefon og internett/bredbånd	4.000
11600 Opplysningspliktige reiseutgifter og -godtgjørelser	5.000
11704 Skyssutgifter	42.000
12000 Kjøp av inventar- utstyr og maskiner	20.000
12400 Driftsavtaler, serviceavtaler og reparasjoner	14.500
14290 Merverdiavgift	8.750
Sum utgifter	3.104.622
17290 Momskompensasjon	-8.750
17710 Refusjon sykepenger	-60.000
Sum inntekter	-68.750
Sum funksjon: 20203 Gravvik skole	3.035.872
Funksjon: 21503 Gravvik SFO	
10100 Fastlønn	105.996
10900 Arbeidsgivers andel pensjon KLP	21.199
10990 Arbeidsgiveravgift	6.487
12000 Kjøp av inventar- utstyr og maskiner	5.000
Sum utgifter	138.682
16000 Brukerbetaling	-44.400
Sum inntekter	-44.400
Sum funksjon: 21503 Gravvik SFO	94.282
Funksjon: 22303 Gravvik skoleskyss	
11704 Skyssutgifter	375.000
Sum utgifter	375.000
Sum funksjon: 22303 Gravvik skoleskyss	375.000
Sum ansvar: 223 Gravvik oppvekstsenter	6.454.038



Budsjett 2025

Ansvar: 226 Kolvereid skole

Funksjon: 20206 Kolvereid skole 6. - 10. trinn

10100 Fastlønn	3.406.124
10101 Faste tillegg	592.487
10102 Fastlønn lærere	18.212.208
10200 Vikarlønn sykdom	419.055
10201 Vikarlønn fødselspermisjon	335.692
10300 Lønn midlertidig ansatt og ekstrahjelp	190.284
10900 Arbeidsgivers andel pensjon KLP	991.451
10901 Arbeidsgivers andel pensjon STP	1.365.916
10990 Arbeidsgiveravgift	1.301.175
11000 Kontormateriell	5.000
11051 Undervisningsmaterieil	40.000
11100 Medisinsk forbruksmaterieil	4.000
11150 Matvarer	365.000
11151 Bevertning ved møter/kurs	15.000
11200 Forbruksmaterieil	30.000
11201 Renholdsartikler og vaskemidler	1.000
11205 Velferdstiltak ansatte	30.000
11301 Bankgebyr/ gebyr iZettle	2.000
11500 Opplæring- kurs	50.000
11600 Opplysningspliktige reiseutgifter og -godtgjørelser	10.000
11704 Skysstutgifter	45.000
11950 Avgifter- gebyrer- lisenser- kontingenter m.v.	10.000
12000 Kjøp av inventar- utstyr og maskiner	50.000
12001 Leasing av inventar- utstyr og maskiner	30.000
12400 Driftsavtaler, serviceavtaler og reparasjoner	40.000
12702 Tolketjenester	12.000
Sum utgifter	27.553.392

16200 Ikke-avgiftspliktig salg av varer og tjenester	-150.000
17000 Refusjon fra staten	-2.244.688
17500 Refusjon fra andre kommuner	-300.000
17700 Refusjon fra andre	-10.000
17710 Refusjon sykepenger	-1.100.000
17711 Refusjon fødselspenge	-600.000
Sum inntekter	-4.404.688

Sum funksjon: 20206 Kolvereid skole 6. - 10. trinn

23.148.704

Funksjon: 20226 Kolvereid skole 1. - 5. trinn

10100 Fastlønn	3.796.560
10101 Faste tillegg	274.336
10102 Fastlønn lærere	11.601.068
10200 Vikarlønn sykdom	758.555
10300 Lønn midlertidig ansatt og ekstrahjelp	76.114
10900 Arbeidsgivers andel pensjon KLP	979.935
10901 Arbeidsgivers andel pensjon STP	870.080
10990 Arbeidsgiveravgift	936.187
11000 Kontormateriell	5.000
11051 Undervisningsmaterieil	40.000
11100 Medisinsk forbruksmaterieil	4.000
11150 Matvarer	15.000
11151 Bevertning ved møter/kurs	5.000
11200 Forbruksmaterieil	30.000
11201 Renholdsartikler og vaskemidler	1.000



Budsjett drift 2025

Nærøysund kommune (2025) - År/Periode 2025 1 - 12

18.12.2024

	Budsjett 2025
11202 Arbeidsklær	30.000
11203 Kjøp av tjenester	5.000
11205 Velferdstiltak ansatte	30.000
11500 Opplæring- kurs	50.000
11700 Ikke oppgavepliktige reiseutgifter	10.000
11704 Skyssutgifter	20.000
11950 Avgifter- gebyrer- lisenser- kontingenter m.v.	15.000
12000 Kjøp av inventar- utstyr og maskiner	50.000
12001 Leasing av inventar- utstyr og maskiner	30.000
12400 Driftsavtaler, serviceavtaler og reparasjoner	40.000
12702 Tolketjenester	12.000
Sum utgifter	19.684.835
17000 Refusjon fra staten	-700.000
17500 Refusjon fra andre kommuner	-850.000
17700 Refusjon fra andre	-10.000
17710 Refusjon sykepenger	-1.100.000
17711 Refusjon fødselspenger	-600.000
Sum inntekter	-3.260.000
Sum funksjon: 20226 Kolvereid skole 1. - 5. trinn	16.424.835
Funksjon: 21506 Kolvereid skole SFO	
10100 Fastlønn	1.728.608
10101 Faste tillegg	18.728
10900 Arbeidsgivers andel pensjon KLP	349.467
10990 Arbeidsgiveravgift	106.937
11051 Undervisningsmateriell	15.000
11150 Matvarer	10.000
11200 Forbruksmateriell	9.000
11500 Opplæring- kurs	6.000
Sum utgifter	2.243.740
16000 Brukerbetaling	-440.770
16001 Reduksjon brukerbetaling barnehage/SFO	-10.000
17000 Refusjon fra staten	-150.000
17700 Refusjon fra andre	-10.000
17710 Refusjon sykepenger	-200.000
Sum inntekter	-810.770
Sum funksjon: 21506 Kolvereid skole SFO	1.432.970
Funksjon: 22306 Kolvereid skoleskyss	
11704 Skyssutgifter	2.800.000
Sum utgifter	2.800.000
Sum funksjon: 22306 Kolvereid skoleskyss	2.800.000
Sum ansvar: 226 Kolvereid skole	43.806.509



Budsjett 2025

Ansvar: 228 Nærøysundet skole

Funksjon: 20208 Nærøysundet skole

10100 Fastlønn	1.330.954
10101 Faste tillegg	418.000
10102 Fastlønn lærere	10.123.284
10200 Vikarlønn sykdom	180.000
10201 Vikarlønn fødselspermisjon	699.904
10202 Vikarlønn ferie	25.000
10204 Vikarlønn annet	90.000
10900 Arbeidsgivers andel pensjon KLP	550.898
10901 Arbeidsgivers andel pensjon STP	759.247
10990 Arbeidsgiveravgift	723.043
11000 Kontormateriell	10.000
11001 Abonnement aviser- fagtidsskrifter etc	7.500
11050 Lærebøker	25.000
11051 Undervisningsmaterieill	75.000
11100 Medisinsk forbruksmaterieill	2.500
11150 Matvarer	17.500
11200 Forbruksmaterieill	10.000
11202 Arbeidsklær	27.500
11203 Kjøp av tjenester	5.000
11210 Oppmerksomhet/gaver	5.000
11300 Porto	500
11302 Telefon og internett/bredbånd	-7.500
11500 Opplæring- kurs	5.000
11600 Opplysningspliktige reiseutgifter og -godtgjørelser	15.000
11700 Ikke oppgavepliktige reiseutgifter	10.000
11704 Skyssutgifter	150.000
11950 Avgifter- gebyrer- lisenser- kontingenter m.v.	5.000
12000 Kjøp av inventar- utstyr og maskiner	75.000
12010 Kjøp av bøker	10.000
12400 Driftsavtaler, serviceavtaler og reparasjoner	20.000
12702 Tolketjenester	10.000
14290 Merverdiavgift	75.000
Sum utgifter	15.453.330

17000 Refusjon fra staten	-110.000
17290 Momskompensasjon	-75.000
17500 Refusjon fra andre kommuner	-350.000
17711 Refusjon fødselspenger	-724.525
Sum inntekter	-1.259.525

Sum funksjon: 20208 Nærøysundet skole

14.193.805

Funksjon: 21508 Nærøysundet SFO

10100 Fastlønn	1.384.516
10200 Vikarlønn sykdom	30.000
10204 Vikarlønn annet	5.000
10300 Lønn midlertidig ansatt og ekstrahjelp	40.000
10503 Lønn lærlinger	221.340
10900 Arbeidsgivers andel pensjon KLP	336.157
10990 Arbeidsgiveravgift	102.868
11000 Kontormateriell	2.000
11051 Undervisningsmaterieill	15.000
11150 Matvarer	15.000
11200 Forbruksmaterieill	2.000



Budsjett drift 2025

Nærøysund kommune (2025) - År/Periode 2025 1 - 12

18.12.2024

	Budsjett 2025
11202 Arbeidsklær	15.000
12000 Kjøp av inventar- utstyr og maskiner	12.000
14290 Merverdiavgift	7.500
Sum utgifter	2.188.381
16000 Brukerbetaling	-312.000
17290 Momskompensasjon	-7.500
17303 Lærlingetilskudd	-167.400
Sum inntekter	-486.900
Sum funksjon: 21508 Nærøysundet SFO	1.701.481
Funksjon: 22308 Nærøysundet skoleskys	
11704 Skyssutgifter	1.250.000
14290 Merverdiavgift	90.000
Sum utgifter	1.340.000
17290 Momskompensasjon	-90.000
Sum inntekter	-90.000
Sum funksjon: 22308 Nærøysundet skoleskys	1.250.000
Sum ansvar: 228 Nærøysundet skole	17.145.286



Budsjett 2025

Ansvar: 230 Heimen barnehage

Funksjon: 20110 Heimen barnehage

10100 Fastlønn	6.857.942
10200 Vikarlønn sykdom	60.000
10204 Vikarlønn annet	115.650
10400 Overtid	48.000
10500 Annen lønn	40.000
10503 Lønn lærlinger	585.982
10590 Trekkpliktig/opplysningspliktig godtgjørelse	4.392
10900 Arbeidsgivers andel pensjon KLP	1.676.305
10903 Gruppeliv- og ulykkesforsikring	40.000
10990 Arbeidsgiveravgift	478.578
11000 Kontormateriell	5.000
11100 Medisinsk forbruksmaterieil	4.000
11150 Matvarer	170.000
11200 Forbruksmaterieil	50.000
11202 Arbeidsklær	37.500
11205 Velferdstiltak ansatte	9.600
11210 Oppmerksomhet/gaver	2.000
11302 Telefon og internett/bredbånd	2.300
11500 Opplæring- kurs	5.000
11600 Opplysningspliktige reiseutgifter og -godtgjørelser	9.600
12000 Kjøp av inventar- utstyr og maskiner	100.000
12400 Driftsavtaler, serviceavtaler og reparasjoner	2.160
12702 Tolketjenester	5.000
14290 Merverdiavgift	50.000
Sum utgifter	10.359.009
16000 Brukerbetaling	-643.500
16200 Ikke-avgiftspliktig salg av varer og tjenester	-141.570
16201 Matpenger ansatte	-43.560
17000 Refusjon fra staten	-40.800
17290 Momskompensasjon	50.000
17303 Lærlingetilskudd	-26.000
Sum inntekter	-845.430
Sum funksjon: 20110 Heimen barnehage	9.513.579
Sum ansvar: 230 Heimen barnehage	9.513.579



Budsjett 2025

Ansvar: 231 Tårnet barnehage

Funksjon: 20101 Tårnet barnehage

10100 Fastlønn	5.301.409
10200 Vikarlønn sykdom	50.000
10204 Vikarlønn annet	50.000
10400 Overtid	40.000
10500 Annen lønn	35.000
10503 Lønn lærlinger	218.650
10590 Trekkpliktig/opplysningspliktig godtgjørelse	4.392
10900 Arbeidsgivers andel pensjon KLP	1.123.240
10903 Gruppeliv- og ulykkesforsikring	22.500
10990 Arbeidsgiveravgift	345.950
11000 Kontormateriell	3.000
11001 Abonnement aviser- fagtidsskrifter etc	2.000
11051 Undervisningsmaterieil	25.000
11100 Medisinsk forbruksmaterieil	2.000
11150 Matvarer	116.160
11200 Forbruksmaterieil	25.000
11202 Arbeidsklær	25.000
11205 Velferdstiltak ansatte	5.000
11210 Oppmerksomhet/gaver	2.000
11302 Telefon og internett/bredbånd	2.700
11500 Opplæring- kurs	5.000
11600 Opplysningspliktige reiseutgifter og -godtgjørelser	3.000
12000 Kjøp av inventar- utstyr og maskiner	50.000
12400 Driftsavtaler, serviceavtaler og reparasjoner	2.000
12702 Tolketjenester	15.000
14290 Merverdiavgift	40.000
Sum utgifter	7.514.001
16000 Brukerbetaling	-528.000
16200 Ikke-avgiftspliktig salg av varer og tjenester	-116.160
16201 Matpenger ansatte	-36.300
17000 Refusjon fra staten	-40.000
17290 Momskompensasjon	-40.000
17303 Lærlingetilskudd	-26.000
17710 Refusjon sykepenger	-50.000
Sum inntekter	-836.460
Sum funksjon: 20101 Tårnet barnehage	6.677.541
Sum ansvar: 231 Tårnet barnehage	6.677.541



Budsjett 2025

Ansvar: 233 Kolvereid barnehage

Funksjon: 20103 Kolvereid barnehage

10100 Fastlønn	15.821.691
10101 Faste tillegg	6.074
10200 Vikarlønn sykdom	200.000
10201 Vikarlønn fødselspermisjon	100.000
10202 Vikarlønn ferie	550.000
10204 Vikarlønn annet	50.000
10503 Lønn lærlinger	268.650
10900 Arbeidsgivers andel pensjon KLP	3.400.708
10990 Arbeidsgiveravgift	1.040.256
11000 Kontormateriell	10.000
11001 Abonnement aviser- fagtidsskrifter etc	4.200
11051 Undervisningsmateriell	30.000
11100 Medisinsk forbruksmateriell	10.000
11150 Matvarer	448.921
11200 Forbruksmateriell	70.000
11202 Arbeidsklær	85.000
11205 Velferdstiltak ansatte	3.000
11300 Porto	500
11302 Telefon og internett/bredbånd	20.000
11500 Opplæring- kurs	10.000
11950 Avgifter- gebyrer- lisenser- kontingenter m.v.	1.000
12000 Kjøp av inventar- utstyr og maskiner	70.000
12001 Leasing av inventar- utstyr og maskiner	20.000
12400 Driftsavtaler, serviceavtaler og reparasjoner	5.000
12702 Tolketjenester	17.000
Sum utgifter	22.242.000
16000 Brukerbetaling	-2.041.050
16200 Ikke-avgiftspliktig salg av varer og tjenester	-448.921
17000 Refusjon fra staten	-826.900
17300 Refusjon fra fylkeskommunene	-5.000
17303 Lærlingetilskudd	-70.000
17710 Refusjon sykepenger	-200.000
17711 Refusjon fødselspenger	-100.000
Sum inntekter	-3.691.871
Sum funksjon: 20103 Kolvereid barnehage	18.550.129
Sum ansvar: 233 Kolvereid barnehage	18.550.129



Budsjett 2025

Ansvar: 235 Austafjord barnehage

Funksjon: 20100 Austafjord barnehage

10100 Fastlønn	1.760.045
10590 Trekkpliktig/opplysningspliktig godtgjørelse	2.000
10900 Arbeidsgivers andel pensjon KLP	352.009
10903 Gruppeliv- og ulykkesforsikring	4.800
10990 Arbeidsgiveravgift	107.715
11000 Kontormateriell	1.500
11001 Abonnement aviser- fagtidsskrifter etc	1.500
11100 Medisinsk forbruksmaterieil	1.000
11150 Matvarer	60.000
11151 Bevertning ved møter/kurs	1.000
11200 Forbruksmaterieil	20.000
11202 Arbeidsklær	7.500
11203 Kjøp av tjenester	5.000
11205 Velferdstiltak ansatte	2.000
11210 Oppmerksomhet/gaver	1.000
11302 Telefon og internett/bredbånd	2.500
11500 Opplæring- kurs	3.000
11600 Opplysningspliktige reiseutgifter og -godtgjørelser	6.000
11700 Ikke oppgavepliktige reiseutgifter	6.000
11950 Avgifter- gebyrer- lisenser- kontingenter m.v.	6.000
12000 Kjøp av inventar- utstyr og maskiner	10.000
12400 Driftsavtaler, serviceavtaler og reparasjoner	2.000
14290 Merverdiavgift	25.000
Sum utgifter	2.387.569
16000 Brukerbetaling	-170.000
16200 Ikke-avgiftspliktig salg av varer og tjenester	-33.000
17290 Momskompensasjon	-25.000
17710 Refusjon sykepenger	-20.000
Sum inntekter	-248.000
Sum funksjon: 20100 Austafjord barnehage	2.139.569
Sum ansvar: 235 Austafjord barnehage	2.139.569



Budsjett 2025

Ansvar: 239 Værum barnehage

Funksjon: 20109 Værum barnehage

10100 Fastlønn	1.506.965
10200 Vikarlønn sykdom	20.000
10204 Vikarlønn annet	15.000
10400 Overtid	14.000
10900 Arbeidsgivers andel pensjon KLP	305.325
10903 Gruppeliv- og ulykkesforsikring	7.500
10990 Arbeidsgiveravgift	94.927
11000 Kontormateriell	3.000
11100 Medisinsk forbruksmateriell	1.500
11150 Matvarer	35.000
11200 Forbruksmateriell	5.000
11202 Arbeidsklær	7.500
11302 Telefon og internett/bredbånd	15.000
11600 Opplysningspliktige reiseutgifter og -godtgjørelser	2.000
11950 Avgifter- gebyrer- lisenser- kontingenter m.v.	500
12000 Kjøp av inventar- utstyr og maskiner	12.000
14290 Merverdiavgift	10.000
Sum utgifter	2.055.217
16000 Brukerbetaling	-165.000
16200 Ikke-avgiftspliktig salg av varer og tjenester	-35.000
17290 Momskompensasjon	-10.000
17710 Refusjon sykepenger	-20.000
Sum inntekter	-230.000
Sum funksjon: 20109 Værum barnehage	1.825.217
Sum ansvar: 239 Værum barnehage	1.825.217
Sum gruppeansvar: 2 Oppvekst	334.666.241



Budsjett 2025

Gruppeansvar: 3 Helse

Ansvar: 300 Helse og velferd

Funksjon: 12030 Administrasjon helse og velferd

10903 Gruppeliv- og ulykkesforsikring	2.000
11000 Kontormateriell	1.000
11151 Bevertning ved møter/kurs	20.000
11203 Kjøp av tjenester	50.000
11205 Velferdstiltak ansatte	500
11300 Porto	2.000
11500 Opplæring- kurs	50.000
11600 Opplysningspliktige reiseutgifter og -godtgjørelser	10.000
11700 Ikke oppgavepliktige reiseutgifter	10.000
11950 Avgifter- gebyrer- lisenser- kontingenter m.v.	450.000
12000 Kjøp av inventar- utstyr og maskiner	15.000
Sum utgifter	610.500

17303 Lærlingetilskudd	-180.000
Sum inntekter	-180.000

Sum funksjon: 12030 Administrasjon helse og velferd 430.500

Funksjon: 12031 Kvalitetsrådgiver

11051 Undervisningsmateriell	3.000
11151 Bevertning ved møter/kurs	10.000
11302 Telefon og internett/bredbånd	-2.936
11500 Opplæring- kurs	20.000
11600 Opplysningspliktige reiseutgifter og -godtgjørelser	11.000
11700 Ikke oppgavepliktige reiseutgifter	6.000
11950 Avgifter- gebyrer- lisenser- kontingenter m.v.	100.000
12000 Kjøp av inventar- utstyr og maskiner	5.000
Sum utgifter	152.064

Sum funksjon: 12031 Kvalitetsrådgiver 152.064

Funksjon: 12032 Felles kontortjenester

11203 Kjøp av tjenester	10.000
12000 Kjøp av inventar- utstyr og maskiner	10.000
12400 Driftsavtaler, serviceavtaler og reparasjoner	25.000
14290 Merverdiavgift	7.500
Sum utgifter	52.500

17290 Momskompensasjon	-7.500
Sum inntekter	-7.500

Sum funksjon: 12032 Felles kontortjenester 45.000

Funksjon: 25710 Administrasjon - personellbase

10100 Fastlønn	883.066
10900 Arbeidsgivers andel pensjon KLP	194.275
10903 Gruppeliv- og ulykkesforsikring	2.000
10990 Arbeidsgiveravgift	54.944
Sum utgifter	1.134.285

Sum funksjon: 25710 Administrasjon - personellbase 1.134.285

Sum ansvar: 300 Helse og velferd 1.761.849



Budsjett drift 2025

Nærøysund kommune (2025) - År/Periode 2025 1 - 12

18.12.2024

Budsjett 2025



Budsjett 2025

Ansvar: 320 Helse og mestring

Funksjon: 23400 Dagtilbud/aktivitet for demente

10100 Fastlønn	1.521.184
10900 Arbeidsgivers andel pensjon KLP	334.660
10990 Arbeidsgiveravgift	94.647
11000 Kontormateriell	10.000
11150 Matvarer	40.000
11151 Beverting ved møter/kurs	3.000
11200 Forbruksmaterieil	30.000
11202 Arbeidsklær	7.500
11205 Velferdstiltak ansatte	1.000
11206 Velferdstiltak brukere	20.000
11210 Oppmerksomhet/gaver	2.000
11500 Opplæring- kurs	15.000
11600 Opplysningspliktige reiseutgifter og -godtgjørelser	60.000
12000 Kjøp av inventar- utstyr og maskiner	20.000
14290 Merverdiavgift	10.000
Sum utgifter	2.168.991
16000 Brukerbetaling	-75.000
17290 Momskompensasjon	-10.000
Sum inntekter	-85.000

Sum funksjon: 23400 Dagtilbud/aktivitet for demente

2.083.991

Funksjon: 24100 Administrasjon

10100 Fastlønn	869.566
10900 Arbeidsgivers andel pensjon KLP	191.305
10990 Arbeidsgiveravgift	54.104
11000 Kontormateriell	10.000
11151 Beverting ved møter/kurs	2.000
11210 Oppmerksomhet/gaver	5.000
11500 Opplæring- kurs	20.000
11600 Opplysningspliktige reiseutgifter og -godtgjørelser	20.000
11700 Ikke oppgavepliktige reiseutgifter	10.000
11950 Avgifter- gebyrer- lisenser- kontingenter m.v.	25.000
12000 Kjøp av inventar- utstyr og maskiner	20.000
14290 Merverdiavgift	5.000
Sum utgifter	1.231.975
17290 Momskompensasjon	-5.000
Sum inntekter	-5.000

Sum funksjon: 24100 Administrasjon

1.226.975

Funksjon: 24101 Legekontor Rørvik

10100 Fastlønn	12.010.415
10200 Vikarlønn sykdom	50.000
10202 Vikarlønn ferie	150.000
10500 Annen lønn	600.000
10590 Trekkpliktig/opplysningspliktig godtgjørelse	5.000
10900 Arbeidsgivers andel pensjon KLP	2.686.289
10903 Gruppeliv- og ulykkesforsikring	18.000
10990 Arbeidsgiveravgift	790.331
11000 Kontormateriell	15.000
11100 Medisinsk forbruksmaterieil	400.000



Budsjett 2025

11140 Medikamenter	60.000
11151 Bevertning ved møter/kurs	3.000
11200 Forbruksmateriell	10.000
11201 Renholdsartikler og vaskemidler	1.000
11202 Arbeidsklær	20.000
11203 Kjøp av tjenester	40.000
11205 Velferdstiltak ansatte	5.000
11210 Oppmerksomhet/gaver	5.000
11214 Kjøp av tjenester renovasjon	10.000
11302 Telefon og internett/bredbånd	15.000
11500 Opplæring- kurs	80.000
11600 Opplysningspliktige reiseutgifter og -godtgjørelser	30.000
11700 Ikke oppgavepliktige reiseutgifter	20.000
11701 Drift av egne transportmidler	10.000
11702 Drivstoff	10.000
11800 Strøm	15.000
11850 Forsikringer	15.000
11900 Husleie	400.000
11950 Avgifter- gebyrer- lisenser- kontingenter m.v.	800.000
11953 Lisenser for bruk av fag- og støttesystem	60.000
12000 Kjøp av inventar- utstyr og maskiner	70.000
12001 Leasing av inventar- utstyr og maskiner	2.000
12090 Medisinsk utstyr	70.000
12101 Leasing av transportmidler	105.000
12201 Leie av IKT-utsyr	5.000
12400 Driftsavtaler, serviceavtaler og reparasjoner	30.000
12600 Renholds- og vaskeritjenester	96.000
12702 Tolketjenester	100.000
13000 Kjøp av tjenester fra staten	150.000
13500 Kjøp av tjenester fra kommuner	650.000
13700 Kjøp fra andre (private)	2.000.000
13703 Legevakt	2.600.000
14290 Merverdiavgift	350.000
Sum utgifter	24.562.035
16000 Brukerbetaling	-2.500.000
16200 Ikke-avgiftspliktig salg av varer og tjenester	-3.000
17000 Refusjon fra staten	-1.300.000
17012 Refusjon fra Helfo	-4.100.000
17290 Momskompensasjon	-350.000
17710 Refusjon sykepenger	-150.000
Sum inntekter	-8.403.000
Sum funksjon: 24101 Legekantor Rørvik	16.159.035
Funksjon: 24102 Legekantor Kolvereid	
10100 Fastlønn	13.062.577
10200 Vikarlønn sykdom	50.000
10202 Vikarlønn ferie	50.000
10500 Annen lønn	600.000
10590 Trekkpliktig/opplysningspliktig godtgjørelse	1.000
10900 Arbeidsgivers andel pensjon KLP	2.895.767
10903 Gruppeliv- og ulykkesforsikring	18.000
10990 Arbeidsgiveravgift	849.575
11000 Kontormateriell	10.000
11100 Medisinsk forbruksmateriell	500.000



Budsjett drift 2025

Nærøysund kommune (2025) - År/Periode 2025 1 - 12

18.12.2024

Budsjett 2025

11140 Medikamenter	80.000
11151 Bevertning ved møter/kurs	3.000
11200 Forbruksmaterieell	7.000
11202 Arbeidsklær	20.000
11203 Kjøp av tjenester	50.000
11210 Oppmerksomhet/gaver	5.000
11500 Opplæring- kurs	80.000
11600 Opplysningspliktige reiseutgifter og -godtgjørelser	20.000
11700 Ikke oppgavepliktige reiseutgifter	15.000
11704 Skyssutgifter	10.000
11800 Strøm	32.000
11900 Husleie	350.000
11950 Avgifter- gebyrer- lisenser- kontingenter m.v.	950.000
11953 Lisenser for bruk av fag- og støttesystem	15.000
12000 Kjøp av inventar- utstyr og maskiner	200.000
12090 Medisinsk utstyr	100.000
12201 Leie av IKT-utsyr	5.000
12400 Driftsavtaler, serviceavtaler og reparasjoner	20.000
12600 Renholds- og vaskeritjenester	96.000
12702 Tolketjenester	90.000
13000 Kjøp av tjenester fra staten	150.000
13500 Kjøp av tjenester fra kommuner	650.000
13700 Kjøp fra andre (private)	1.400.000
13703 Legevakt	2.800.000
14290 Merverdiavgift	300.000
Sum utgifter	25.484.919
16000 Brukerbetaling	-2.400.000
16200 Ikke-avgiftspliktig salg av varer og tjenester	-3.000
17000 Refusjon fra staten	-1.168.623
17012 Refusjon fra Helfo	-4.000.000
17290 Momskompensasjon	-300.000
17710 Refusjon sykepenger	-50.000
Sum inntekter	-7.921.623
Sum funksjon: 24102 Legekantor Kolvereid	17.563.296
Funksjon: 24107 Dialyse Rørvik legekantor	
10100 Fastlønn	1.670.406
10101 Faste tillegg	47.376
10200 Vikarlønn sykdom	50.000
10202 Vikarlønn ferie	60.000
10400 Overtid	30.000
10590 Trekkpliktig/opplysningspliktig godtgjørelse	5.000
10900 Arbeidsgivers andel pensjon KLP	402.112
10903 Gruppeliv- og ulykkesforsikring	7.000
10990 Arbeidsgiveravgift	115.253
11152 Bevertning pasienter	40.000
11200 Forbruksmaterieell	1.000
11202 Arbeidsklær	3.000
11210 Oppmerksomhet/gaver	2.000
11500 Opplæring- kurs	10.000
11600 Opplysningspliktige reiseutgifter og -godtgjørelser	5.000
11700 Ikke oppgavepliktige reiseutgifter	5.000
14290 Merverdiavgift	5.000
Sum utgifter	2.458.147



Budsjett drift 2025

Nærøysund kommune (2025) - År/Periode 2025 1 - 12

18.12.2024

	Budsjett 2025
17000 Refusjon fra staten	-2.361.513
17290 Momskompensasjon	-5.000
17710 Refusjon sykepenges	-50.000
Sum inntekter	-2.416.513
Sum funksjon: 24107 Dialyse Rørvik legekantor	41.634
Funksjon: 25310 Aktivitører	
10100 Fastlønn	848.672
10590 Trekkpliktig/opplysningspliktig godtgjørelse	7.000
10900 Arbeidsgivers andel pensjon KLP	186.708
10903 Gruppeliv- og ulykkesforsikring	5.000
10990 Arbeidsgiveravgift	52.805
11150 Matvarer	10.000
11151 Bevertning ved møter/kurs	2.000
11200 Forbruksmateriell	10.000
11202 Arbeidsklær	5.000
11203 Kjøp av tjenester	6.000
11206 Velferdstiltak brukere	100.000
11210 Oppmerksomhet/gaver	2.000
11302 Telefon og internett/bredbånd	5.000
11400 Annonser- reklame- informasjon etc	10.000
11500 Opplæring- kurs	8.000
11600 Opplysningspliktige reiseutgifter og -godtgjørelser	10.000
11704 Skyssutgifter	20.000
11950 Avgifter- gebyrer- lisenser- kontingenter m.v.	100.000
12000 Kjøp av inventar- utstyr og maskiner	150.000
14290 Merverdiavgift	40.000
Sum utgifter	1.578.185
17290 Momskompensasjon	-40.000
17710 Refusjon sykepenges	-17.200
19500 Bruk av bundne driftsfond	-150.000
Sum inntekter	-207.200
Sum funksjon: 25310 Aktivitører	1.370.985
Funksjon: 25814 Korttidshjelpemidler	
12000 Kjøp av inventar- utstyr og maskiner	50.000
Sum utgifter	50.000
Sum funksjon: 25814 Korttidshjelpemidler	50.000
Sum ansvar: 320 Helse og mestring	38.495.916



Budsjett 2025

Ansvar: 330 Heldøgns omsorg

Funksjon: 23405 Kjøkken Kolvereid - matombringning

10100 Fastlønn	1.287.950
10900 Arbeidsgivers andel pensjon KLP	283.349
10990 Arbeidsgiveravgift	80.137
11150 Matvarer	930.000
11200 Forbruksmateriell	20.000
11202 Arbeidsklær	2.000
11301 Bankgebyr/ gebyr iZettle	2.000
14290 Merverdiavgift	100.000
Sum utgifter	2.705.436
16200 Ikke-avgiftspliktig salg av varer og tjenester	-810.633
17290 Momskompensasjon	-100.000
Sum inntekter	-910.633

Sum funksjon: 23405 Kjøkken Kolvereid - matombringning

1.794.803

Funksjon: 23406 Kjøkken Rørvik - matombringning

10100 Fastlønn	1.364.345
10101 Faste tillegg	48.000
10900 Arbeidsgivers andel pensjon KLP	310.717
10903 Gruppeliv- og ulykkesforsikring	1.000
10990 Arbeidsgiveravgift	87.879
11150 Matvarer	964.000
11200 Forbruksmateriell	20.000
11301 Bankgebyr/ gebyr iZettle	1.000
14290 Merverdiavgift	100.000
Sum utgifter	2.896.941
16200 Ikke-avgiftspliktig salg av varer og tjenester	-787.880
17290 Momskompensasjon	-100.000
Sum inntekter	-887.880

Sum funksjon: 23406 Kjøkken Rørvik - matombringning

2.009.061

Funksjon: 25300 Administrasjon

10100 Fastlønn	876.652
10590 Trekkpliktig/opplysningspliktig godtgjørelse	4.392
10900 Arbeidsgivers andel pensjon KLP	192.864
10903 Gruppeliv- og ulykkesforsikring	1.500
10990 Arbeidsgiveravgift	54.546
11151 Bevertning ved møter/kurs	5.000
11302 Telefon og internett/bredbånd	-4.392
11500 Opplæring- kurs	10.000
11600 Opplysningspliktige reiseutgifter og -godtgjørelser	20.000
11700 Ikke oppgavepliktige reiseutgifter	5.000
Sum utgifter	1.165.562

Sum funksjon: 25300 Administrasjon

1.165.562

Funksjon: 25301 NBBS 1

10100 Fastlønn	9.114.569
10101 Faste tillegg	2.235.153
10200 Vikarlønn sykdom	523.764
10201 Vikarlønn fødselspermisjon	500.000



Budsjett 2025

10202 Vikarlønn ferie	1.000.000
10204 Vikarlønn annet	150.000
10300 Lønn midlertidig ansatt og ekstrahjelp	300.000
10400 Overtid	500.000
10500 Annen lønn	50.000
10590 Trekkpliktig/opplysningspliktig godtgjørelse	4.392
10900 Arbeidsgivers andel pensjon KLP	3.041.167
10903 Gruppeliv- og ulykkesforsikring	50.000
10990 Arbeidsgiveravgift	888.151
10998 Arbeidsgiveravgift for lønn høyere enn kr 750 000	10.000
11000 Kontormateriell	10.000
11001 Abonnement aviser- fagtidsskrifter etc	1.000
11100 Medisinsk forbruksmaterieil	900.000
11140 Medikamenter	1.200.000
11151 Beverting ved møter/kurs	5.000
11200 Forbruksmaterieil	500.000
11201 Renholdsartikler og vaskemidler	10.000
11202 Arbeidsklær	25.000
11203 Kjøp av tjenester	150.000
11205 Velferdstiltak ansatte	10.000
11206 Velferdstiltak brukere	20.000
11210 Oppmerksomhet/gaver	5.000
11302 Telefon og internett/bredbånd	-4.392
11500 Opplæring- kurs	50.000
11600 Opplysningspliktige reiseutgifter og -godtgjørelser	25.000
11650 Andre opplysningspliktige godtgjørelser	20.000
11700 Ikke oppgavepliktige reiseutgifter	10.000
11704 Skyssutgifter	10.000
11950 Avgifter- gebyrer- lisenser- kontingenter m.v.	250.000
12000 Kjøp av inventar- utstyr og maskiner	250.000
12090 Medisinsk utstyr	30.000
12400 Driftsavtaler, serviceavtaler og reparasjoner	50.000
12600 Renholds- og vaskeritjenester	1.500.000
14290 Merverdiavgift	700.000
Sum utgifter	24.093.804
16000 Brukerbetaling	-6.500.000
17290 Momskompensasjon	-700.000
17710 Refusjon sykepenger	-800.000
17711 Refusjon fødselspenge	-500.000
Sum inntekter	-8.500.000
Sum funksjon: 25301 NBBS 1	15.593.804
Funksjon: 25302 NBBS 2	
10100 Fastlønn	6.591.443
10101 Faste tillegg	947.115
10200 Vikarlønn sykdom	200.000
10201 Vikarlønn fødselspermisjon	312.599
10590 Trekkpliktig/opplysningspliktig godtgjørelse	4.392
10900 Arbeidsgivers andel pensjon KLP	1.771.254
10903 Gruppeliv- og ulykkesforsikring	40.000
10990 Arbeidsgiveravgift	500.944
11302 Telefon og internett/bredbånd	-4.392
11650 Andre opplysningspliktige godtgjørelser	25.000
Sum utgifter	10.388.355



Budsjett 2025

17710 Refusjon sykepenger	-200.000
17711 Refusjon fødselspenger	-200.000
Sum inntekter	-400.000
Sum funksjon: 25302 NBBS 2	9.988.355
Funksjon: 25303 Rørvik sykestue 2	
10100 Fastlønn	7.553.783
10101 Faste tillegg	683.101
10200 Vikarlønn sykdom	300.000
10201 Vikarlønn fødselspermisjon	300.000
10300 Lønn midlertidig ansatt og ekstrahjelp	664.444
10500 Annen lønn	50.000
10590 Trekkpliktig/opplysningspliktig godtgjørelse	4.392
10900 Arbeidsgivers andel pensjon KLP	2.090.293
10903 Gruppeliv- og ulykkesforsikring	20.000
10990 Arbeidsgiveravgift	593.722
11302 Telefon og internett/bredbånd	-4.392
Sum utgifter	12.255.343
17710 Refusjon sykepenger	-300.000
17711 Refusjon fødselspenger	-300.000
Sum inntekter	-600.000
Sum funksjon: 25303 Rørvik sykestue 2	11.655.343
Funksjon: 25304 Rørvik sykestue 3	
10100 Fastlønn	14.275.855
10101 Faste tillegg	2.732.348
10200 Vikarlønn sykdom	500.000
10201 Vikarlønn fødselspermisjon	400.000
10202 Vikarlønn ferie	1.000.000
10204 Vikarlønn annet	200.000
10300 Lønn midlertidig ansatt og ekstrahjelp	300.000
10400 Overtid	700.000
10500 Annen lønn	30.000
10900 Arbeidsgivers andel pensjon KLP	4.269.807
10903 Gruppeliv- og ulykkesforsikring	40.000
10990 Arbeidsgiveravgift	1.244.808
10998 Arbeidsgiveravgift for lønn høyere enn kr 750 000	10.000
11000 Kontormateriell	10.000
11001 Abonnement aviser- fagtidsskrifter etc	10.000
11100 Medisinsk forbruksmaterieil	900.000
11140 Medikamenter	1.200.000
11151 Beverting ved møter/kurs	5.000
11200 Forbruksmaterieil	500.000
11201 Renholdsartikler og vaskemidler	10.000
11202 Arbeidsklær	25.000
11203 Kjøp av tjenester	400.000
11205 Velferdstiltak ansatte	10.000
11206 Velferdstiltak brukere	20.000
11210 Oppmerksomhet/gaver	5.000
11302 Telefon og internett/bredbånd	30.000
11500 Opplæring- kurs	50.000
11600 Opplysningspliktige reiseutgifter og -godtgjørelser	25.000



Budsjett 2025

11650 Andre opplysningspliktige godtgjørelser	35.000
11700 Ikke oppgavepliktige reiseutgifter	5.000
11704 Skyssutgifter	10.000
11950 Avgifter- gebyrer- lisenser- kontingenter m.v.	200.000
11953 Lisenser for bruk av fag- og støttesystem	20.000
12000 Kjøp av inventar- utstyr og maskiner	250.000
12090 Medisinsk utstyr	30.000
12600 Renholds- og vaskeritjenester	1.500.000
14290 Merverdiavgift	1.000.000
Sum utgifter	31.952.818
16000 Brukerbetaling	-5.500.000
17290 Momskompensasjon	-1.000.000
17710 Refusjon sykepenger	-500.000
17711 Refusjon fødselspenger	-400.000
Sum inntekter	-7.400.000
Sum funksjon: 25304 Rørвик sykestue 3	24.552.818
Funksjon: 25305 Kjøkken Kolvereid	
10100 Fastlønn	907.224
10200 Vikarlønn sykdom	30.000
10202 Vikarlønn ferie	150.000
10300 Lønn midlertidig ansatt og ekstrahjelp	10.000
10900 Arbeidsgivers andel pensjon KLP	241.390
10903 Gruppeliv- og ulykkesforsikring	5.000
10990 Arbeidsgiveravgift	68.271
11150 Matvarer	610.000
11200 Forbruksmateriell	80.000
11203 Kjøp av tjenester	-428
11210 Oppmerksomhet/gaver	2.000
11301 Bankgebyr/ gebyr iZettle	-1.000
11500 Opplæring- kurs	5.000
11700 Ikke oppgavepliktige reiseutgifter	-353
11950 Avgifter- gebyrer- lisenser- kontingenter m.v.	1.000
12000 Kjøp av inventar- utstyr og maskiner	50.000
12001 Leasing av inventar- utstyr og maskiner	100.000
14290 Merverdiavgift	119.667
Sum utgifter	2.377.771
16500 Avgiftspliktige salgsinntekter (høy sats)	-21.906
17290 Momskompensasjon	-119.667
19002 Forsinkelsesrenter	-97
Sum inntekter	-141.670
Sum funksjon: 25305 Kjøkken Kolvereid	2.236.101
Funksjon: 25306 Kjøkken Rørвик	
10100 Fastlønn	1.297.488
10101 Faste tillegg	32.000
10202 Vikarlønn ferie	200.000
10300 Lønn midlertidig ansatt og ekstrahjelp	10.000
10500 Annen lønn	83.718
10900 Arbeidsgivers andel pensjon KLP	338.687
10903 Gruppeliv- og ulykkesforsikring	5.000
10990 Arbeidsgiveravgift	100.056



Budsjett drift 2025

Nærøysund kommune (2025) - År/Periode 2025 1 - 12

18.12.2024

	Budsjett 2025
11150 Matvarer	660.000
11200 Forbruksmaterieell	80.000
11210 Oppmerksomhet/gaver	2.000
11301 Bankgebyr/ gebyr iZettle	-1.000
11500 Opplæring- kurs	5.000
11950 Avgifter- gebyrer- lisenser- kontingenter m.v.	2.000
12000 Kjøp av inventar- utstyr og maskiner	50.000
14290 Merverdiavgift	89.739
Sum utgifter	2.954.688
16500 Avgiftspliktige salgsinntekter (høy sats)	-111.415
16501 Avgiftspliktige salgsinntekter (middel sats)	-5.005
17290 Momskompensasjon	-89.739
Sum inntekter	-206.159
Sum funksjon: 25306 Kjøkken Rørvik	2.748.529
Funksjon: 25309 Lærlinger i institusjon	
10101 Faste tillegg	220.000
10503 Lønn lærlinger	1.400.000
10900 Arbeidsgivers andel pensjon KLP	356.400
10990 Arbeidsgiveravgift	100.796
Sum utgifter	2.077.196
17303 Lærlingetilskudd	-300.000
Sum inntekter	-300.000
Sum funksjon: 25309 Lærlinger i institusjon	1.777.196
Funksjon: 25311 NBBS Bokollektiv	
10100 Fastlønn	9.247.057
10101 Faste tillegg	1.601.696
10200 Vikarlønn sykdom	600.000
10201 Vikarlønn fødselspermisjon	100.000
10202 Vikarlønn ferie	400.000
10204 Vikarlønn annet	120.000
10300 Lønn midlertidig ansatt og ekstrahjelp	300.000
10400 Overtid	700.000
10590 Trekkpliktig/opplysningspliktig godtgjørelse	4.392
10900 Arbeidsgivers andel pensjon KLP	2.721.127
10903 Gruppeliv- og ulykkesforsikring	30.000
10990 Arbeidsgiveravgift	805.279
11202 Arbeidsklær	10.000
11302 Telefon og internett/bredbånd	-4.392
Sum utgifter	16.635.159
17710 Refusjon sykepenger	-600.000
17711 Refusjon fødselspenger	-100.000
Sum inntekter	-700.000
Sum funksjon: 25311 NBBS Bokollektiv	15.935.159
Funksjon: 25312 NBBS natt	
10100 Fastlønn	4.604.918
10101 Faste tillegg	1.941.196
10200 Vikarlønn sykdom	400.000



	Budsjett 2025
10201 Vikarlønn fødselspermisjon	150.000
10202 Vikarlønn ferie	300.000
10204 Vikarlønn annet	40.000
10300 Lønn midlertidig ansatt og ekstrahjelp	60.000
10400 Overtid	200.000
10900 Arbeidsgivers andel pensjon KLP	1.649.145
10903 Gruppeliv- og ulykkesforsikring	25.000
10990 Arbeidsgiveravgift	476.610
Sum utgifter	9.846.869
17710 Refusjon sykepenger	-400.000
17711 Refusjon fødselspenger	-150.000
Sum inntekter	-550.000
Sum funksjon: 25312 NBBS natt	9.296.869
Funksjon: 25313 Rørvik sykestue Vestbo	
10100 Fastlønn	4.553.987
10101 Faste tillegg	1.096.100
10200 Vikarlønn sykdom	100.000
10201 Vikarlønn fødselspermisjon	561.118
10202 Vikarlønn ferie	300.000
10204 Vikarlønn annet	40.000
10300 Lønn midlertidig ansatt og ekstrahjelp	175.000
10400 Overtid	300.000
10900 Arbeidsgivers andel pensjon KLP	1.501.766
10903 Gruppeliv- og ulykkesforsikring	15.000
10990 Arbeidsgiveravgift	440.029
11202 Arbeidsklær	2.000
Sum utgifter	9.085.000
17710 Refusjon sykepenger	-100.000
17711 Refusjon fødselspenger	-100.000
Sum inntekter	-200.000
Sum funksjon: 25313 Rørvik sykestue Vestbo	8.885.000
Funksjon: 25314 Rørvik sykestue natt	
10100 Fastlønn	7.179.919
10101 Faste tillegg	2.448.251
10200 Vikarlønn sykdom	400.000
10201 Vikarlønn fødselspermisjon	150.000
10202 Vikarlønn ferie	150.000
10204 Vikarlønn annet	40.000
10300 Lønn midlertidig ansatt og ekstrahjelp	30.000
10400 Overtid	300.000
10900 Arbeidsgivers andel pensjon KLP	2.287.595
10903 Gruppeliv- og ulykkesforsikring	25.000
10990 Arbeidsgiveravgift	662.279
11202 Arbeidsklær	2.000
Sum utgifter	13.675.044
17010 Ressurskrevende tjenester	-1.400.000
17710 Refusjon sykepenger	-400.000
17711 Refusjon fødselspenger	-150.000
Sum inntekter	-1.950.000



	Budsjett 2025
Sum funksjon: 25314 Rørvik sykestue natt	11.725.044
Funksjon: 25316 Ressursstyring institusjon	
10100 Fastlønn	1.049.553
10900 Arbeidsgivers andel pensjon KLP	230.902
10903 Gruppeliv- og ulykkesforsikring	2.000
10990 Arbeidsgiveravgift	65.304
11600 Opplysningspliktige reiseutgifter og -godtgjørelser	4.000
Sum utgifter	1.351.759
Sum funksjon: 25316 Ressursstyring institusjon	1.351.759
Funksjon: 25713 Ressursstyring - personellbase	
10100 Fastlønn	556.968
10900 Arbeidsgivers andel pensjon KLP	122.533
10903 Gruppeliv- og ulykkesforsikring	1.000
10990 Arbeidsgiveravgift	34.654
11600 Opplysningspliktige reiseutgifter og -godtgjørelser	4.000
11950 Avgifter- gebyrer- lisenser- kontingenter m.v.	10.000
Sum utgifter	729.155
Sum funksjon: 25713 Ressursstyring - personellbase	729.155
Funksjon: 25813 Ressursstyring - ambulerende	
10100 Fastlønn	657.781
10900 Arbeidsgivers andel pensjon KLP	144.713
10903 Gruppeliv- og ulykkesforsikring	1.500
10990 Arbeidsgiveravgift	40.926
11600 Opplysningspliktige reiseutgifter og -godtgjørelser	4.000
Sum utgifter	848.920
Sum funksjon: 25813 Ressursstyring - ambulerende	848.920
Sum ansvar: 330 Heldøgns omsorg	122.293.478



Budsjett 2025

Ansvar: 340 Hjemmebaserte tjenester

Funksjon: 23407 Støttekontakt hjemmetjenesten

10504 Lønn støttekontakter	150.000
10990 Arbeidsgiveravgift	7.650
Sum utgifter	157.650

Sum funksjon: 23407 Støttekontakt hjemmetjenesten

157.650

Funksjon: 24103 Fysioterapi kommunal

10100 Fastlønn	4.594.413
10500 Annen lønn	12.000
10590 Trekkpliktig/opplysningspliktig godtgjørelse	15.000
10900 Arbeidsgivers andel pensjon KLP	1.010.772
10903 Gruppeliv- og ulykkesforsikring	13.500
10990 Arbeidsgiveravgift	286.477
11000 Kontormateriell	4.000
11151 Bevertning ved møter/kurs	2.000
11200 Forbruksmaterieell	5.000
11202 Arbeidsklær	21.500
11203 Kjøp av tjenester	45.000
11210 Oppmerksomhet/gaver	5.000
11302 Telefon og internett/bredbånd	8.000
11500 Opplæring- kurs	30.000
11600 Opplysningspliktige reiseutgifter og -godtgjørelser	20.000
11700 Ikke oppgavepliktige reiseutgifter	5.000
11701 Drift av egne transportmidler	18.000
11850 Forsikringer	21.500
11950 Avgifter- gebyrer- lisenser- kontingenter m.v.	100.000
12000 Kjøp av inventar- utstyr og maskiner	40.000
12101 Leasing av transportmidler	100.000
12400 Driftsavtaler, serviceavtaler og reparasjoner	2.000
12702 Tolketjenester	10.000
13000 Kjøp av tjenester fra staten	25.000
14290 Merverdiavgift	15.000
Sum utgifter	6.409.162

17011 Ressurskrevende tjenester oppgjør ang forrige år	-1.007.000
17015 Fastlønnstilskudd	-1.100.000
17290 Momskompensasjon	-15.000
17710 Refusjon sykepenger	-100.000
17711 Refusjon fødselspenger	-272.238
Sum inntekter	-2.494.238

Sum funksjon: 24103 Fysioterapi kommunal

3.914.924

Funksjon: 24104 Fysioterapi driftsavtale

11600 Opplysningspliktige reiseutgifter og -godtgjørelser	1.000
13701 Driftstilskudd	3.230.160
Sum utgifter	3.231.160

Sum funksjon: 24104 Fysioterapi driftsavtale

3.231.160

Funksjon: 25315 Brukerkontor institusjon

10100 Fastlønn	1.287.953
10900 Arbeidsgivers andel pensjon KLP	254.805
10990 Arbeidsgiveravgift	78.681



Budsjett drift 2025

Nærøysund kommune (2025) - År/Periode 2025 1 - 12

18.12.2024

Budsjett 2025

11500 Opplæring- kurs	5.000
Sum utgifter	1.626.439
Sum funksjon: 25315 Brukerkontor institusjon	1.626.439
Funksjon: 25706 Soltoppen - Rørvik	
10100 Fastlønn	7.449.499
10101 Faste tillegg	1.384.156
10200 Vikarlønn sykdom	250.000
10201 Vikarlønn fødselspermisjon	300.000
10202 Vikarlønn ferie	250.000
10203 Vikarlønn seniordager	30.000
10400 Overtid	50.000
10500 Annen lønn	10.000
10590 Trekkpliktig/opplysningspliktig godtgjørelse	5.000
10900 Arbeidsgivers andel pensjon KLP	1.965.432
10990 Arbeidsgiveravgift	596.147
11000 Kontormateriell	5.000
11100 Medisinsk forbruksmateriell	20.000
11151 Bevertning ved møter/kurs	3.000
11200 Forbruksmateriell	10.000
11201 Renholdsartikler og vaskemidler	15.000
11202 Arbeidsklær	16.000
11203 Kjøp av tjenester	50.000
11206 Velferdstiltak brukere	5.000
11210 Oppmerksomhet/gaver	1.000
11302 Telefon og internett/bredbånd	-5.000
11400 Annonser- reklame- informasjon etc	1.000
11500 Opplæring- kurs	10.000
11950 Avgifter- gebyrer- lisenser- kontingenter m.v.	40.000
12600 Renholds- og vaskeritjenester	170.000
Sum utgifter	12.631.234
17010 Ressurskrevende tjenester	-3.000.000
17710 Refusjon sykepenger	-250.000
17711 Refusjon fødselspenger	-300.000
Sum inntekter	-3.550.000
Sum funksjon: 25706 Soltoppen - Rørvik	9.081.234
Funksjon: 25707 BPA	
10100 Fastlønn	1.549.313
10101 Faste tillegg	398.827
10200 Vikarlønn sykdom	100.000
10202 Vikarlønn ferie	30.000
10400 Overtid	50.000
10900 Arbeidsgivers andel pensjon KLP	422.560
10990 Arbeidsgiveravgift	130.085
11500 Opplæring- kurs	5.000
13700 Kjøp fra andre (private)	1.700.000
Sum utgifter	4.385.785
17010 Ressurskrevende tjenester	-3.000.000
17710 Refusjon sykepenger	-50.000
Sum inntekter	-3.050.000



	Budsjett 2025
Sum funksjon: 25707 BPA	1.335.785
Funksjon: 25708 P16	
10100 Fastlønn	1.073.713
10101 Faste tillegg	42.091
10400 Overtid	10.000
10900 Arbeidsgivers andel pensjon KLP	216.680
10990 Arbeidsgiveravgift	68.466
11202 Arbeidsklær	2.000
13700 Kjøp fra andre (private)	13.000.000
Sum utgifter	14.412.950
17010 Ressurskrevende tjenester	-11.800.000
17011 Ressurskrevende tjenester oppgjør ang forrige år	-241.145
Sum inntekter	-12.041.145
Sum funksjon: 25708 P16	2.371.805
Funksjon: 25709 Sjøsiden - Kolvareid	
10100 Fastlønn	7.884.987
10101 Faste tillegg	1.637.474
10200 Vikarlønn sykdom	250.000
10202 Vikarlønn ferie	250.000
10400 Overtid	50.000
10590 Trekkpliktig/opplysningspliktig godtgjørelse	5.000
10900 Arbeidsgivers andel pensjon KLP	2.030.899
10990 Arbeidsgiveravgift	617.272
11000 Kontormateriell	5.000
11100 Medisinsk forbruksmateriell	30.000
11151 Bevertning ved møter/kurs	3.000
11200 Forbruksmateriell	10.000
11201 Renholdsartikler og vaskemidler	15.000
11202 Arbeidsklær	15.000
11206 Velferdstiltak brukere	5.000
11210 Oppmerksomhet/gaver	1.000
11302 Telefon og internett/bredbånd	-5.000
11400 Annonser- reklame- informasjon etc	1.000
11500 Opplæring- kurs	10.000
11950 Avgifter- gebyrer- lisenser- kontingenter m.v.	40.000
Sum utgifter	12.855.632
17710 Refusjon sykepenger	-200.000
17711 Refusjon fødselspenger	-300.000
Sum inntekter	-500.000
Sum funksjon: 25709 Sjøsiden - Kolvareid	12.355.632
Funksjon: 25711 Brukerkontor - personellbase	
10100 Fastlønn	1.951.898
10900 Arbeidsgivers andel pensjon KLP	391.047
10990 Arbeidsgiveravgift	119.491
11205 Velferdstiltak ansatte	1.000
11500 Opplæring- kurs	5.000
12702 Tolketjenester	3.001
Sum utgifter	2.471.437



Budsjett drift 2025

Nærøysund kommune (2025) - År/Periode 2025 1 - 12

18.12.2024

Budsjett 2025

Sum funksjon: 25711 Brukerkontor - personellbase	2.471.437
Funksjon: 25712 Velferdsteknologi - personellbase	
13500 Kjøp av tjenester fra kommuner	45.000
Sum utgifter	45.000
Sum funksjon: 25712 Velferdsteknologi - personellbase	45.000
Funksjon: 25800 Hjemmebaserte tjenester - administrasjon	
10100 Fastlønn	876.652
10101 Faste tillegg	20.246
10590 Trekkpliktig/opplysningspliktig godtgjørelse	5.000
10900 Arbeidsgivers andel pensjon KLP	179.209
10990 Arbeidsgiveravgift	54.882
11000 Kontormateriell	2.000
11051 Undervisningsmaterieill	1.000
11210 Oppmerksomhet/gaver	5.000
11302 Telefon og internett/bredbånd	-5.000
11500 Opplæring- kurs	15.000
11600 Opplysningspliktige reiseutgifter og -godtgjørelser	15.000
11701 Drift av egne transportmidler	140.000
11702 Drivstoff	150.000
11850 Forsikringer	220.000
11950 Avgifter- gebyrer- lisenser- kontingenter m.v.	100.000
12101 Leasing av transportmidler	1.000.000
12102 Drift og vedlikehold inkl i leasingavtale biler	20.000
Sum utgifter	2.798.989
Sum funksjon: 25800 Hjemmebaserte tjenester - administrasjon	2.798.989
Funksjon: 25801 Hjemmesykepleie Rørvik	
10100 Fastlønn	10.725.754
10101 Faste tillegg	1.875.984
10200 Vikarlønn sykdom	300.000
10201 Vikarlønn fødselspermisjon	300.000
10202 Vikarlønn ferie	300.000
10400 Overtid	50.000
10590 Trekkpliktig/opplysningspliktig godtgjørelse	5.000
10900 Arbeidsgivers andel pensjon KLP	2.763.697
10990 Arbeidsgiveravgift	832.092
11000 Kontormateriell	5.000
11100 Medisinsk forbruksmaterieill	80.000
11151 Bevertning ved møter/kurs	5.000
11202 Arbeidsklær	20.000
11203 Kjøp av tjenester	150.000
11210 Oppmerksomhet/gaver	1.500
11302 Telefon og internett/bredbånd	-5.000
11400 Annonser- reklame- informasjon etc	1.000
11500 Opplæring- kurs	20.000
11600 Opplysningspliktige reiseutgifter og -godtgjørelser	5.000
11950 Avgifter- gebyrer- lisenser- kontingenter m.v.	150.000
12600 Renholds- og vaskeritjenester	320.000
Sum utgifter	17.905.027
17710 Refusjon sykepenger	-300.000
17711 Refusjon fødselspenger	-400.000



Budsjett drift 2025

Nærøysund kommune (2025) - År/Periode 2025 1 - 12

18.12.2024

	Budsjett 2025
Sum inntekter	-700.000
Sum funksjon: 25801 Hjemmesykepleie Rørvik	17.205.027
Funksjon: 25802 Praktisk bistand Rørvik	
10100 Fastlønn	1.725.393
10200 Vikarlønn sykdom	50.000
10202 Vikarlønn ferie	50.000
10900 Arbeidsgivers andel pensjon KLP	358.544
10990 Arbeidsgiveravgift	111.382
11202 Arbeidsklær	4.000
11500 Opplæring- kurs	5.000
11600 Opplysningspliktige reiseutgifter og -godtgjørelser	20.000
Sum utgifter	2.324.319
16000 Brukerbetaling	-400.000
17710 Refusjon sykepenges	-50.000
Sum inntekter	-450.000
Sum funksjon: 25802 Praktisk bistand Rørvik	1.874.319
Funksjon: 25803 Hjemmesykepleie Kolvereid	
10100 Fastlønn	14.568.205
10101 Faste tillegg	2.678.596
10200 Vikarlønn sykdom	400.000
10201 Vikarlønn fødselspermisjon	-200.000
10400 Overtid	50.000
10590 Trekkpliktig/opplysningspliktig godtgjørelse	5.000
10900 Arbeidsgivers andel pensjon KLP	3.514.937
10990 Arbeidsgiveravgift	1.071.598
11000 Kontormateriell	5.000
11100 Medisinsk forbruksmaterieil	80.000
11151 Beverting ved møter/kurs	5.000
11200 Forbruksmaterieil	3.000
11202 Arbeidsklær	25.000
11203 Kjøp av tjenester	250.000
11210 Oppmerksomhet/gaver	1.500
11302 Telefon og internett/bredbånd	-5.000
11400 Annonser- reklame- informasjon etc	1.000
11500 Opplæring- kurs	20.000
11950 Avgifter- gebyrer- lisenser- kontingenter m.v.	150.000
12600 Renholds- og vaskeritjenester	250.000
Sum utgifter	22.873.836
17710 Refusjon sykepenges	-400.000
17711 Refusjon fødselspenges	-200.000
Sum inntekter	-600.000
Sum funksjon: 25803 Hjemmesykepleie Kolvereid	22.273.836
Funksjon: 25804 Praktisk bistand Kolvereid	
10100 Fastlønn	2.725.524
10101 Faste tillegg	120.000
10200 Vikarlønn sykdom	150.000
10202 Vikarlønn ferie	200.000
10900 Arbeidsgivers andel pensjon KLP	629.337



Budsjett drift 2025

Nærøysund kommune (2025) - År/Periode 2025 1 - 12

18.12.2024

	Budsjett 2025
10990 Arbeidsgiveravgift	195.067
11201 Renholdsartikler og vaskemidler	5.000
11202 Arbeidsklær	10.000
11500 Opplæring- kurs	5.000
11600 Opplysningspliktige reiseutgifter og -godtgjørelser	70.000
Sum utgifter	4.109.928
16000 Brukerbetaling	-600.000
17710 Refusjon sykepenges	-150.000
Sum inntekter	-750.000
Sum funksjon: 25804 Praktisk bistand Kolvereid	3.359.928
Funksjon: 25811 Brukerkontor - ambulerende	
10100 Fastlønn	1.323.794
10101 Faste tillegg	20.222
10900 Arbeidsgivers andel pensjon KLP	269.125
10990 Arbeidsgiveravgift	82.271
11500 Opplæring- kurs	5.000
12702 Tolketjenester	5.000
Sum utgifter	1.705.412
Sum funksjon: 25811 Brukerkontor - ambulerende	1.705.412
Funksjon: 25812 Velferdsteknologi - ambulerende	
11950 Avgifter- gebyrer- lisenser- kontingenter m.v.	100.000
12000 Kjøp av inventar- utstyr og maskiner	180.000
13500 Kjøp av tjenester fra kommuner	45.000
Sum utgifter	325.000
16000 Brukerbetaling	-350.000
Sum inntekter	-350.000
Sum funksjon: 25812 Velferdsteknologi - ambulerende	-25.000
Funksjon: 25815 Lærlinger i hjemmebasert tjenester	
10101 Faste tillegg	200.000
10503 Lønn lærlinger	1.400.000
10900 Arbeidsgivers andel pensjon KLP	320.000
10990 Arbeidsgiveravgift	97.920
Sum utgifter	2.017.920
17303 Lærlingetilskudd	-200.000
Sum inntekter	-200.000
Sum funksjon: 25815 Lærlinger i hjemmebasert tjenester	1.817.920
Sum ansvar: 340 Hjemmebaserte tjenester	87.601.497



Budsjett drift 2025

Nærøysund kommune (2025) - År/Periode 2025 1 - 12

18.12.2024

Budsjett 2025

Ansvar: 350 Miljøtjenesten

Funksjon: 23421 Støttekontakter Miljøtjenesten

10504 Lønn støttekontakter	100.000
10990 Arbeidsgiveravgift	5.100
Sum utgifter	105.100

Sum funksjon: 23421 Støttekontakter Miljøtjenesten

105.100

Funksjon: 25720 Administrasjon

17010 Ressurskrevende tjenester	-1.680.000
Sum inntekter	-1.680.000

Sum funksjon: 25720 Administrasjon

-1.680.000

Funksjon: 25724 Bofellesskap

10100 Fastlønn	11.405.076
10101 Faste tillegg	2.394.037
10200 Vikarlønn sykdom	600.000
10201 Vikarlønn fødselspermisjon	200.000
10202 Vikarlønn ferie	450.000
10204 Vikarlønn annet	21.000
10300 Lønn midlertidig ansatt og ekstrahjelp	83.000
10400 Overtid	40.000
10500 Annen lønn	10.000
10900 Arbeidsgivers andel pensjon KLP	3.333.681
10903 Gruppeliv- og ulykkesforsikring	29.000
10990 Arbeidsgiveravgift	945.382
11000 Kontormateriell	10.000
11100 Medisinsk forbruksmaterieil	1.000
11150 Matvarer	1.000
11151 Beverting ved møter/kurs	2.000
11200 Forbruksmaterieil	20.000
11201 Renholdsartikler og vaskemidler	5.000
11202 Arbeidsklær	70.000
11203 Kjøp av tjenester	40.000
11205 Velferdstiltak ansatte	5.000
11210 Oppmerksomhet/gaver	2.000
11500 Opplæring- kurs	30.000
11600 Opplysningspliktige reiseutgifter og -godtgjørelser	5.000
11700 Ikke oppgavepliktige reiseutgifter	15.000
11850 Forsikringer	16.500
11950 Avgifter- gebyrer- lisenser- kontingenter m.v.	15.000
12000 Kjøp av inventar- utstyr og maskiner	15.000
12101 Leasing av transportmidler	5.000
14290 Merverdiavgift	15.000
Sum utgifter	19.783.676

16000 Brukerbetaling	-40.000
17010 Ressurskrevende tjenester	-10.017.000
17290 Momskompensasjon	-15.000
17710 Refusjon sykepenger	-600.000
17711 Refusjon fødselspenger	-200.000
Sum inntekter	-10.872.000

Sum funksjon: 25724 Bofellesskap

8.911.676



Budsjett 2025

Funksjon: 25725 Skolegata 25/30 - Namdalstun

10100 Fastlønn	14.196.104
10101 Faste tillegg	2.975.808
10200 Vikarlønn sykdom	725.000
10201 Vikarlønn fødselspermisjon	268.525
10202 Vikarlønn ferie	700.000
10204 Vikarlønn annet	123.750
10300 Lønn midlertidig ansatt og ekstrahjelp	150.000
10400 Overtid	300.000
10500 Annen lønn	20.000
10504 Lønn støttekontakter	13.000
10900 Arbeidsgivers andel pensjon KLP	4.210.622
10903 Gruppeliv- og ulykkesforsikring	46.845
10990 Arbeidsgiveravgift	1.207.831
11000 Kontormateriell	10.000
11001 Abonnement aviser- fagtidsskrifter etc	3.000
11100 Medisinsk forbruksmaterieil	1.000
11151 Bevertning ved møter/kurs	1.000
11200 Forbruksmaterieil	40.000
11202 Arbeidsklær	75.000
11203 Kjøp av tjenester	40.000
11205 Velferdstiltak ansatte	5.000
11500 Opplæring- kurs	30.000
11600 Opplysningspliktige reiseutgifter og -godtgjørelser	5.000
11650 Andre opplysningspliktige godtgjørelser	18.000
11700 Ikke oppgavepliktige reiseutgifter	10.000
11701 Drift av egne transportmidler	10.000
11850 Forsikringer	1.500
11900 Husleie	210.000
11950 Avgifter- gebyrer- lisenser- kontingenter m.v.	15.000
12000 Kjøp av inventar- utstyr og maskiner	15.000
12101 Leasing av transportmidler	75.000
12400 Driftsavtaler, serviceavtaler og reparasjoner	1.000
13700 Kjøp fra andre (private)	35.000
14290 Merverdiavgift	21.000
Sum utgifter	25.558.985

16000 Brukerbetaling	-30.000
16200 Ikke-avgiftspliktig salg av varer og tjenester	-10.000
17010 Ressurskrevende tjenester	-3.853.000
17290 Momskompensasjon	-21.000
17710 Refusjon sykepenger	-725.000
17711 Refusjon fødselspenger	-263.970
Sum inntekter	-4.902.970

Sum funksjon: 25725 Skolegata 25/30 - Namdalstun

20.656.015

Funksjon: 25727 Dagtilbud

11150 Matvarer	10.000
11200 Forbruksmaterieil	3.000
11205 Velferdstiltak ansatte	3.000
11206 Velferdstiltak brukere	5.000
11301 Bankgebyr/ gebyr iZettle	800
12000 Kjøp av inventar- utstyr og maskiner	3.000
12400 Driftsavtaler, serviceavtaler og reparasjoner	1.500
Sum utgifter	26.300



Budsjett drift 2025

Nærøysund kommune (2025) - År/Periode 2025 1 - 12

18.12.2024

	Budsjett 2025
16200 Ikke-avgiftspliktig salg av varer og tjenester	-10.000
17290 Momskompensasjon	-1.000
Sum inntekter	-11.000
Sum funksjon: 25727 Dagtilbud	15.300
Funksjon: 25822 Avlastning	
10506 Lønn besøkshjem	50.000
10507 Omsorgslønn	150.000
10990 Arbeidsgiveravgift	10.200
11203 Kjøp av tjenester	20.000
11209 Utlegg foster-/besøkshjem	50.000
11211 Utgiftsdekning foster- /besøkshjem	50.000
13700 Kjøp fra andre (private)	17.610.000
Sum utgifter	17.940.200
17010 Ressurskrevende tjenester	-8.500.483
Sum inntekter	-8.500.483
Sum funksjon: 25822 Avlastning	9.439.717
Sum ansvar: 350 Miljøtjenesten	37.447.808

**Budsjett 2025****Ansvar: 360 Rus og psykisk helse****Funksjon: 23460 Administrasjon**

10100 Fastlønn	905.000
10590 Trekkpliktig/opplysningspliktig godtgjørelse	7.000
10900 Arbeidsgivers andel pensjon KLP	199.100
10903 Gruppeliv- og ulykkesforsikring	1.500
10990 Arbeidsgiveravgift	56.309
11000 Kontormateriell	10.000
11001 Abonnement aviser- fagtidsskrifter etc	2.000
11151 Beverting ved møter/kurs	3.000
11200 Forbruksmaterieell	1.000
11210 Oppmerksomhet/gaver	5.000
11302 Telefon og internett/bredbånd	5.000
11500 Opplæring- kurs	20.000
11600 Opplysningspliktige reiseutgifter og -godtgjørelser	20.000
11700 Ikke oppgavepliktige reiseutgifter	5.000
11950 Avgifter- gebyrer- lisenser- kontingenter m.v.	20.000
12000 Kjøp av inventar- utstyr og maskiner	10.000
14290 Merverdiavgift	2.000
15001 Forsinkelsesrenter og purregebyr	500
Sum utgifter	1.272.409

17290 Momskompensasjon	-2.500
Sum inntekter	-2.500

Sum funksjon: 23460 Administrasjon 1.269.909

Funksjon: 23461 Støttekontakter og avlastning, rus og psykisk helse

10300 Lønn midlertidig ansatt og ekstrahjelp	2.500
10504 Lønn støttekontakter	165.000
10900 Arbeidsgivers andel pensjon KLP	550
10990 Arbeidsgiveravgift	8.571
11204 Refusjon av utgifter	2.500
11700 Ikke oppgavepliktige reiseutgifter	3.000
Sum utgifter	182.121

Sum funksjon: 23461 Støttekontakter og avlastning, rus og psykisk helse 182.121

Funksjon: 23463 Aktivitetstilbud rus og psykisk helse

10903 Gruppeliv- og ulykkesforsikring	500
11000 Kontormateriell	500
11150 Matvarer	50.000
11200 Forbruksmaterieell	5.000
11301 Bankgebyr/ gebyr iZettle	1.000
12000 Kjøp av inventar- utstyr og maskiner	5.000
14290 Merverdiavgift	9.500
14701 Tilskudd til andre	110.000
Sum utgifter	181.500

16200 Ikke-avgiftspliktig salg av varer og tjenester	-50.000
17290 Momskompensasjon	-9.500
Sum inntekter	-59.500

Sum funksjon: 23463 Aktivitetstilbud rus og psykisk helse 122.000

Funksjon: 24105 Kommunepsykolog / Psykisk helse barn og unge



Budsjett 2025

10100 Fastlønn	2.213.475
10590 Trekkpliktig/opplysningspliktig godtgjørelse	13.000
10900 Arbeidsgivers andel pensjon KLP	486.964
10903 Gruppeliv- og ulykkesforsikring	5.000
10990 Arbeidsgiveravgift	137.722
10998 Arbeidsgiveravgift for lønn høyere enn kr 750 000	20.000
11203 Kjøp av tjenester	40.000
11302 Telefon og internett/bredbånd	5.000
11500 Opplæring- kurs	12.000
11600 Opplysningspliktige reiseutgifter og -godtgjørelser	30.000
11700 Ikke oppgavepliktige reiseutgifter	2.000
11950 Avgifter- gebyrer- lisenser- kontingenter m.v.	5.000
12000 Kjøp av inventar- utstyr og maskiner	12.000
12400 Driftsavtaler, serviceavtaler og reparasjoner	1.500
12702 Tolketjenester	20.000
14290 Merverdiavgift	3.000
Sum utgifter	3.006.661
17000 Refusjon fra staten	-100.000
17010 Ressurskrevende tjenester	-100.000
17290 Momskompensasjon	-2.000
Sum inntekter	-202.000
Sum funksjon: 24105 Kommunepsykolog / Psykisk helse barn og unge	2.804.661
Funksjon: 24160 Mestringsenheten	
10100 Fastlønn	2.377.387
10590 Trekkpliktig/opplysningspliktig godtgjørelse	1.500
10900 Arbeidsgivers andel pensjon KLP	523.026
10903 Gruppeliv- og ulykkesforsikring	5.100
10990 Arbeidsgiveravgift	147.923
11000 Kontormateriell	8.000
11051 Undervisningsmaterieill	25.000
11151 Bevertning ved møter/kurs	2.000
11200 Forbruksmaterieill	2.000
11202 Arbeidsklær	7.500
11203 Kjøp av tjenester	3.000
11500 Opplæring- kurs	20.000
11600 Opplysningspliktige reiseutgifter og -godtgjørelser	8.000
11950 Avgifter- gebyrer- lisenser- kontingenter m.v.	10.000
12000 Kjøp av inventar- utstyr og maskiner	12.000
12702 Tolketjenester	12.000
14290 Merverdiavgift	7.000
Sum utgifter	3.171.436
17000 Refusjon fra staten	-200.000
17290 Momskompensasjon	-7.000
17700 Refusjon fra andre	-25.000
Sum inntekter	-232.000
Sum funksjon: 24160 Mestringsenheten	2.939.436
Funksjon: 25760 Omsorgsenhet rus og psyk Kolvereid	
10100 Fastlønn	19.917.253
10101 Faste tillegg	4.100.000
10200 Vikarlønn sykdom	750.000



Budsjett 2025

10202 Vikarlønn ferie	1.100.000
10203 Vikarlønn seniordager	70.000
10204 Vikarlønn annet	170.000
10300 Lønn midlertidig ansatt og ekstrahjelp	160.000
10400 Overtid	200.000
10500 Annen lønn	50.000
10590 Trekkpliktig/opplysningspliktig godtgjørelse	15.000
10900 Arbeidsgivers andel pensjon KLP	5.778.795
10903 Gruppeliv- og ulykkesforsikring	72.000
10990 Arbeidsgiveravgift	1.647.100
10998 Arbeidsgiveravgift for lønn høyere enn kr 750 000	5.000
11000 Kontormateriell	7.000
11100 Medisinsk forbruksmateriell	8.000
11200 Forbruksmateriell	10.000
11201 Renholdsartikler og vaskemidler	20.000
11202 Arbeidsklær	100.000
11203 Kjøp av tjenester	50.000
11205 Velferdstiltak ansatte	5.000
11302 Telefon og internett/bredbånd	5.000
11401 Stillingsannonser	5.000
11500 Opplæring- kurs	25.000
11701 Drift av egne transportmidler	30.000
11703 Vedlikehold av egne og leide transportmidler og anleggsmaskiner	25.000
11800 Strøm	8.000
11850 Forsikringer	15.000
11950 Avgifter- gebyrer- lisenser- kontingenter m.v.	15.000
12000 Kjøp av inventar- utstyr og maskiner	135.000
12101 Leasing av transportmidler	84.000
Sum utgifter	34.582.148
17010 Ressurskrevende tjenester	-26.891.000
17015 Fastlønnstilskudd	-70.000
17710 Refusjon sykepenges	-750.000
Sum inntekter	-27.711.000
Sum funksjon: 25760 Omsorgsenhet rus og psyk Kolvereid	6.871.148
Funksjon: 25764 Omsorgsenheten rus og psykisk helse avd Rørvik	
10100 Fastlønn	13.557.762
10101 Faste tillegg	2.724.687
10200 Vikarlønn sykdom	500.000
10201 Vikarlønn fødselspermisjon	359.549
10202 Vikarlønn ferie	700.000
10204 Vikarlønn annet	138.000
10300 Lønn midlertidig ansatt og ekstrahjelp	105.000
10400 Overtid	100.000
10500 Annen lønn	35.000
10590 Trekkpliktig/opplysningspliktig godtgjørelse	14.250
10900 Arbeidsgivers andel pensjon KLP	3.978.696
10903 Gruppeliv- og ulykkesforsikring	43.500
10990 Arbeidsgiveravgift	1.132.139
10998 Arbeidsgiveravgift for lønn høyere enn kr 750 000	2.000
11000 Kontormateriell	2.000
11100 Medisinsk forbruksmateriell	8.000
11150 Matvarer	1.000
11200 Forbruksmateriell	10.000



Budsjett drift 2025

Nærøysund kommune (2025) - År/Periode 2025 1 - 12

18.12.2024

	Budsjett 2025
11201 Renholdsartikler og vaskemidler	21.000
11202 Arbeidsklær	60.000
11203 Kjøp av tjenester	35.000
11205 Velferdstiltak ansatte	1.500
11210 Oppmerksomhet/gaver	5.000
11500 Opplæring- kurs	15.000
11600 Opplysningspliktige reiseutgifter og -godtgjørelser	15.000
11701 Drift av egne transportmidler	5.000
11850 Forsikringer	15.000
11950 Avgifter- gebyrer- lisenser- kontingenter m.v.	5.000
12000 Kjøp av inventar- utstyr og maskiner	12.000
12101 Leasing av transportmidler	78.000
12400 Driftsavtaler, serviceavtaler og reparasjoner	7.000
Sum utgifter	23.686.083
17010 Ressurskrevende tjenester	-16.224.405
17710 Refusjon sykepenges	-500.000
17711 Refusjon fødselspenges	-359.549
Sum inntekter	-17.083.954
Sum funksjon: 25764 Omsorgsenheten rus og psykisk helse avd Rørvik	6.602.129
Sum ansvar: 360 Rus og psykisk helse	20.791.404
Sum gruppeansvar: 3 Helse	308.391.952



Budsjett 2025

Gruppeansvar: 4 Drift og utvikling

Ansvar: 400 Teknisk

Funksjon: 12040 Administrasjon teknisk

10100 Fastlønn	104.674
10900 Arbeidsgivers andel pensjon KLP	20.935
10990 Arbeidsgiveravgift	6.406
11203 Kjøp av tjenester	50.000
11600 Opplysningspliktige reiseutgifter og -godtgjørelser	10.000
12000 Kjøp av inventar- utstyr og maskiner	15.000
12300 Vedlikehold og byggtjenester	2.326.641
Sum utgifter	2.533.656

16200 Ikke-avgiftspliktig salg av varer og tjenester	-350.000
Sum inntekter	-350.000

Sum funksjon: 12040 Administrasjon teknisk **2.183.656**

Funksjon: 31500 Feste bolig

11901 Festeavgift	580.000
Sum utgifter	580.000

16301 Festeavgift	-400.000
Sum inntekter	-400.000

Sum funksjon: 31500 Feste bolig **180.000**

Funksjon: 31510 Feste næring

11901 Festeavgift	290.000
Sum utgifter	290.000

Sum funksjon: 31510 Feste næring **290.000**

Sum ansvar: 400 Teknisk **2.653.656**



Budsjett 2025

Ansvar: 410 Plan, byggesak og landbruk

Funksjon: 23350 Folkehelse

10100 Fastlønn	736.954
10900 Arbeidsgivers andel pensjon KLP	154.660
10903 Gruppeliv- og ulykkesforsikring	2.300
10990 Arbeidsgiveravgift	45.472
11950 Avgifter- gebyrer- lisenser- kontingenter m.v.	25.000
12000 Kjøp av inventar- utstyr og maskiner	50.000
Sum utgifter	1.014.386

19500 Bruk av bundne driftsfond	-50.000
Sum inntekter	-50.000

Sum funksjon: 23350 Folkehelse **964.386**

Funksjon: 30100 Plan

10100 Fastlønn	311.535
10590 Trekkpliktig/opplysningspliktig godtgjørelse	4.500
10900 Arbeidsgivers andel pensjon KLP	58.590
10990 Arbeidsgiveravgift	18.878
11400 Annonser- reklame- informasjon etc	30.000
11500 Opplæring- kurs	30.000
11600 Opplysningspliktige reiseutgifter og -godtgjørelser	5.000
11900 Husleie	20.000
11950 Avgifter- gebyrer- lisenser- kontingenter m.v.	6.000
12000 Kjøp av inventar- utstyr og maskiner	10.000
Sum utgifter	494.503

16250 Gebyrinntekter	-400.000
Sum inntekter	-400.000

Sum funksjon: 30100 Plan **94.503**

Funksjon: 30110 Arealplan

10100 Fastlønn	934.606
10900 Arbeidsgivers andel pensjon KLP	195.666
10990 Arbeidsgiveravgift	57.644
11151 Beverting ved møter/kurs	2.000
11400 Annonser- reklame- informasjon etc	15.000
11500 Opplæring- kurs	10.000
13500 Kjøp av tjenester fra kommuner	40.000
Sum utgifter	1.254.916

Sum funksjon: 30110 Arealplan **1.254.916**

Funksjon: 30150 Kommuneplan og overordnet planarbeid

10900 Arbeidsgivers andel pensjon KLP	-7.470
10990 Arbeidsgiveravgift	-381
11500 Opplæring- kurs	10.000
11600 Opplysningspliktige reiseutgifter og -godtgjørelser	2.000
11704 Skyssutgifter	3.000
Sum utgifter	7.149

Sum funksjon: 30150 Kommuneplan og overordnet planarbeid **7.149**

Funksjon: 30200 Saksbehandling bygg og deling



Budsjett drift 2025

Nærøysund kommune (2025) - År/Periode 2025 1 - 12

18.12.2024

	Budsjett 2025
10100 Fastlønn	1.854.343
10900 Arbeidsgivers andel pensjon KLP	365.384
10903 Gruppeliv- og ulykkesforsikring	4.500
10990 Arbeidsgiveravgift	113.205
11500 Opplæring- kurs	30.000
11600 Opplysningspliktige reiseutgifter og -godtgjørelser	5.000
11900 Husleie	150.000
11950 Avgifter- gebyrer- lisenser- kontingenter m.v.	50.000
12000 Kjøp av inventar- utstyr og maskiner	10.000
Sum utgifter	2.582.432
16251 Gebyrinntekter Byggesak	-2.763.000
16252 Gebyrinntekter Delingssak	-300.000
Sum inntekter	-3.063.000
Sum funksjon: 30200 Saksbehandling bygg og deling	-480.568
Funksjon: 30210 Saksbehandling utslipp jfr Forurensningsloven	
10100 Fastlønn	37.397
10900 Arbeidsgivers andel pensjon KLP	7.479
10990 Arbeidsgiveravgift	2.288
11900 Husleie	15.000
Sum utgifter	62.164
16250 Gebyrinntekter	-150.000
Sum inntekter	-150.000
Sum funksjon: 30210 Saksbehandling utslipp jfr Forurensningsloven	-87.836
Funksjon: 30220 Saksbehandling etter lov om eierseksjoner	
10100 Fastlønn	173.850
10900 Arbeidsgivers andel pensjon KLP	34.745
10990 Arbeidsgiveravgift	10.638
11900 Husleie	15.000
Sum utgifter	234.233
16253 Gebyrinntekter Eierseksjonering	-30.000
Sum inntekter	-30.000
Sum funksjon: 30220 Saksbehandling etter lov om eierseksjoner	204.233
Funksjon: 30250 Veiledning mm.	
10100 Fastlønn	107.752
10900 Arbeidsgivers andel pensjon KLP	21.549
10990 Arbeidsgiveravgift	6.594
Sum utgifter	135.895
16200 Ikke-avgiftspliktig salg av varer og tjenester	-300.000
Sum inntekter	-300.000
Sum funksjon: 30250 Veiledning mm.	-164.105
Funksjon: 30300 Oppmåling	
10100 Fastlønn	1.193.359
10590 Trekkpliktig/opplysningspliktig godtgjørelse	9.000
10900 Arbeidsgivers andel pensjon KLP	238.655



Budsjett 2025

10903 Gruppeliv- og ulykkesforsikring	3.000
10990 Arbeidsgiveravgift	73.032
11202 Arbeidsklær	2.000
11302 Telefon og internett/bredbånd	11.000
11500 Opplæring- kurs	20.000
11850 Forsikringer	21.000
11900 Husleie	15.000
11950 Avgifter- gebyrer- lisenser- kontingenter m.v.	25.000
11952 Tinglysningsgebyrer og dokumentavgift	150.000
12000 Kjøp av inventar- utstyr og maskiner	20.000
12101 Leasing av transportmidler	100.000
Sum utgifter	1.881.046
16250 Gebyrinntekter	-1.450.000
17700 Refusjon fra andre	-155.000
Sum inntekter	-1.605.000
Sum funksjon: 30300 Oppmåling	276.046
Funksjon: 30310 Kart og Geodata	
10100 Fastlønn	157.682
10900 Arbeidsgivers andel pensjon KLP	31.536
10990 Arbeidsgiveravgift	9.650
11203 Kjøp av tjenester	15.000
Sum utgifter	213.868
Sum funksjon: 30310 Kart og Geodata	213.868
Funksjon: 32050 Grytbogen skog	
10300 Lønn midlertidig ansatt og ekstrahjelp	3.000
10900 Arbeidsgivers andel pensjon KLP	600
10990 Arbeidsgiveravgift	184
11950 Avgifter- gebyrer- lisenser- kontingenter m.v.	5.000
Sum utgifter	8.784
Sum funksjon: 32050 Grytbogen skog	8.784
Funksjon: 32950 Landbruk og naturforvaltning	
10100 Fastlønn	2.251.557
10900 Arbeidsgivers andel pensjon KLP	443.703
10903 Gruppeliv- og ulykkesforsikring	9.200
10990 Arbeidsgiveravgift	137.458
11202 Arbeidsklær	5.000
11500 Opplæring- kurs	4.000
11600 Opplysningspliktige reiseutgifter og -godtgjørelser	3.000
Sum utgifter	2.853.918
16250 Gebyrinntekter	-100.000
Sum inntekter	-100.000
Sum funksjon: 32950 Landbruk og naturforvaltning	2.753.918
Funksjon: 32960 Skogbruk og naturforvaltning	
11704 Skyssutgifter	3.000
Sum utgifter	3.000



	Budsjett 2025
Sum funksjon: 32960 Skogbruk og naturforvaltning	3.000
Funksjon: 36051 Viltforvaltning	
10500 Annen lønn	200.000
10903 Gruppeliv- og ulykkesforsikring	3.000
11202 Arbeidsklær	5.000
11500 Opplæring- kurs	15.000
11600 Opplysningspliktige reiseutgifter og -godtgjørelser	20.000
11702 Drivstoff	2.000
Sum utgifter	245.000
19500 Bruk av bundne driftsfond	-50.000
Sum inntekter	-50.000
Sum funksjon: 36051 Viltforvaltning	195.000
Sum ansvar: 410 Plan, byggesak og landbruk	5.243.294

**Budsjett 2025****Ansvar: 420 Kommunalteknikk****Funksjon: 28500 Sør-Gjæslingen**

10300 Lønn midlertidig ansatt og ekstrahjelp	30.000
10900 Arbeidsgivers andel pensjon KLP	6.000
10990 Arbeidsgiveravgift	1.836
11702 Drivstoff	285.000
11705 Leie transportmidler	100.000
12300 Vedlikehold og byggtjenester	20.000
12400 Driftsavtaler, serviceavtaler og reparasjoner	30.000
12500 Materialer til vedlikehold og byggtjenester	40.000
Sum utgifter	512.836
17700 Refusjon fra andre	-512.836
Sum inntekter	-512.836

Sum funksjon: 28500 Sør-Gjæslingen**0****Funksjon: 33000 Havner**

11800 Strøm	10.000
11901 Festeavgift	32.000
12300 Vedlikehold og byggtjenester	20.000
12500 Materialer til vedlikehold og byggtjenester	15.000
Sum utgifter	77.000
17750 Refusjon fra eget IKS	-31.000
Sum inntekter	-31.000

Sum funksjon: 33000 Havner**46.000****Funksjon: 33001 Ladestasjoner for el-biler**

11800 Strøm	100.000
12300 Vedlikehold og byggtjenester	30.000
Sum utgifter	130.000
16500 Avgiftspliktige salgsinntekter (høy sats)	-350.000
Sum inntekter	-350.000

Sum funksjon: 33001 Ladestasjoner for el-biler**-220.000****Funksjon: 33200 Vedlikehold sommer**

10100 Fastlønn	1.169.569
10300 Lønn midlertidig ansatt og ekstrahjelp	50.000
10400 Overtid	20.000
10900 Arbeidsgivers andel pensjon KLP	244.167
10990 Arbeidsgiveravgift	75.670
11202 Arbeidsklær	30.000
11203 Kjøp av tjenester	50.000
11212 Kjemikalier, veisalt	600.000
11702 Drivstoff	220.000
11703 Vedlikehold av egne og leide transportmidler og anleggsmaskiner	150.000
11850 Forsikringer	187.000
11950 Avgifter- gebyrer- lisenser- kontingenter m.v.	63.000
12000 Kjøp av inventar- utstyr og maskiner	100.000
12300 Vedlikehold og byggtjenester	1.700.000
12400 Driftsavtaler, serviceavtaler og reparasjoner	50.000
12500 Materialer til vedlikehold og byggtjenester	500.000



Budsjett drift 2025

Nærøysund kommune (2025) - År/Periode 2025 1 - 12

18.12.2024

	Budsjett 2025
Sum utgifter	5.209.406
16200 Ikke-avgiftspliktig salg av varer og tjenester	-1.900.000
Sum inntekter	-1.900.000
Sum funksjon: 33200 Vedlikehold sommer	3.309.406
Funksjon: 33210 Vedlikehold vinter	
10100 Fastlønn	1.169.588
10300 Lønn midlertidig ansatt og ekstrahjelp	100.000
10400 Overtid	1.300.000
10500 Annen lønn	1.102.200
10900 Arbeidsgivers andel pensjon KLP	254.171
10990 Arbeidsgiveravgift	144.011
11202 Arbeidsklær	25.000
11203 Kjøp av tjenester	50.000
11702 Drivstoff	400.000
11703 Vedlikehold av egne og leide transportmidler og anleggsmaskiner	100.000
11850 Forsikringer	33.000
11950 Avgifter- gebyrer- lisenser- kontingenter m.v.	103.000
12000 Kjøp av inventar- utstyr og maskiner	150.000
12001 Leasing av inventar- utstyr og maskiner	75.000
12200 Leie av maskiner og utstyr	40.000
12300 Vedlikehold og byggtjenester	100.000
12400 Driftsavtaler, serviceavtaler og reparasjoner	10.000.000
12500 Materialer til vedlikehold og byggtjenester	500.000
Sum utgifter	15.645.970
17700 Refusjon fra andre	-200.000
Sum inntekter	-200.000
Sum funksjon: 33210 Vedlikehold vinter	15.445.970
Funksjon: 33220 Gateløys	
10100 Fastlønn	347.732
10900 Arbeidsgivers andel pensjon KLP	69.600
10990 Arbeidsgiveravgift	21.285
11800 Strøm	400.000
12200 Leie av maskiner og utstyr	25.000
12300 Vedlikehold og byggtjenester	100.000
12500 Materialer til vedlikehold og byggtjenester	250.000
Sum utgifter	1.213.617
Sum funksjon: 33220 Gateløys	1.213.617
Funksjon: 33500 Park, sentrum og torg	
10100 Fastlønn	390.980
10900 Arbeidsgivers andel pensjon KLP	78.294
10990 Arbeidsgiveravgift	23.935
11203 Kjøp av tjenester	200.000
11702 Drivstoff	10.000
11800 Strøm	20.000
11850 Forsikringer	18.000
11901 Festeavgift	9.000
11950 Avgifter- gebyrer- lisenser- kontingenter m.v.	12.000
12000 Kjøp av inventar- utstyr og maskiner	200.000



Budsjett drift 2025

Nærøysund kommune (2025) - År/Periode 2025 1 - 12

18.12.2024

	Budsjett 2025
12001 Leasing av inventar- utstyr og maskiner	60.000
12300 Vedlikehold og byggtjenester	100.000
12500 Materialer til vedlikehold og byggtjenester	200.000
Sum utgifter	1.322.209
16200 Ikke-avgiftspliktig salg av varer og tjenester	-400.000
17700 Refusjon fra andre	-200.000
Sum inntekter	-600.000
Sum funksjon: 33500 Park, sentrum og torg	722.209
Funksjon: 38100 Idrettsanlegg	
11203 Kjøp av tjenester	60.000
12500 Materialer til vedlikehold og byggtjenester	20.000
13700 Kjøp fra andre (private)	180.000
Sum utgifter	260.000
16300 Husleieinntekter	-25.000
Sum inntekter	-25.000
Sum funksjon: 38100 Idrettsanlegg	235.000
Sum ansvar: 420 Kommunalteknikk	20.752.202



Budsjett drift 2025

Nærøysund kommune (2025) - År/Periode 2025 1 - 12

18.12.2024

Budsjett 2025

Ansvar: 430 Brann

Funksjon: 33800 Forebygging av branner og andre ulykker

10100 Fastlønn	696.401
10900 Arbeidsgivers andel pensjon KLP	133.170
10990 Arbeidsgiveravgift	42.308
11202 Arbeidsklær	20.000
11702 Drivstoff	35.000
11850 Forsikringer	30.000
Sum utgifter	956.879

Sum funksjon: 33800 Forebygging av branner og andre ulykker

956.879

Funksjon: 33900 Beredskap

10100 Fastlønn	370.501
10500 Annen lønn	267.132
10508 Lønn øvelse	500.000
10510 Lønn vaktlag	3.179.000
10511 Lønn radioer	1.044.471
10512 Lønn befal	580.000
10900 Arbeidsgivers andel pensjon KLP	1.117.026
10990 Arbeidsgiveravgift	346.339
11100 Medisinsk forbruksmateriell	15.000
11150 Matvarer	10.000
11200 Forbruksmateriell	10.000
11202 Arbeidsklær	200.000
11500 Opplæring- kurs	220.000
11701 Drift av egne transportmidler	100.000
11702 Drivstoff	130.000
11800 Strøm	10.000
11850 Forsikringer	135.000
11900 Husleie	24.000
11950 Avgifter- gebyrer- lisenser- kontingenter m.v.	540.000
12000 Kjøp av inventar- utstyr og maskiner	250.000
12101 Leasing av transportmidler	275.000
12400 Driftsavtaler, serviceavtaler og reparasjoner	105.000
13801 Kjøp fra IKS hvor vi selv er deltakere	966.000
Sum utgifter	10.394.469

16200 Ikke-avgiftspliktig salg av varer og tjenester	-500.000
16300 Husleieinntekter	-100.000
16500 Avgiftspliktige salgsinntekter (høy sats)	-300.000
Sum inntekter	-900.000

Sum funksjon: 33900 Beredskap

9.494.469

Funksjon: 33910 Oljevern

13500 Kjøp av tjenester fra kommuner	141.400
Sum utgifter	141.400

Sum funksjon: 33910 Oljevern

141.400

Funksjon: 33920 Utrykninger - brann

10509 Lønn utrykning	1.500.000
10900 Arbeidsgivers andel pensjon KLP	330.000
10990 Arbeidsgiveravgift	93.330
11150 Matvarer	15.000



Budsjett drift 2025

Nærøysund kommune (2025) - År/Periode 2025 1 - 12

18.12.2024

	Budsjett 2025
11200 Forbruksmateriell	15.000
Sum utgifter	1.953.330
Sum funksjon: 33920 Utrykninger - brann	1.953.330
Sum ansvar: 430 Brann	12.546.078

**Budsjett 2025****Ansvar: 440 Byggdrift****Funksjon: 12100 Administrasjon bygg og eiendom**

10100 Fastlønn	1.208.246
10400 Overtid	200.000
10503 Lønn lærlinger	177.100
10750 Fastlønn renhold	177.598
10751 Vikarlønn renhold	500.000
10900 Arbeidsgivers andel pensjon KLP	429.681
10990 Arbeidsgiveravgift	137.325
11201 Renholdsartikler og vaskemidler	1.649.000
11203 Kjøp av tjenester	300.000
11214 Kjøp av tjenester renovasjon	1.475.600
11701 Drift av egne transportmidler	100.000
11702 Drivstoff	140.000
11850 Forsikringer	95.000
11950 Avgifter- gebyrer- lisenser- kontingenter m.v.	640.000
12000 Kjøp av inventar- utstyr og maskiner	700.000
12300 Vedlikehold og byggtjenester	1.100.000
12400 Driftsavtaler, serviceavtaler og reparasjoner	1.500.000
12500 Materialer til vedlikehold og byggtjenester	2.000.000
Sum utgifter	12.529.550

16200 Ikke-avgiftspliktig salg av varer og tjenester	-1.500.000
16500 Avgiftspliktige salgsinntekter (høy sats)	-500.000
17303 Lærlingetilskudd	-30.000
17710 Refusjon sykepenges	-1.000.000
Sum inntekter	-3.030.000

Sum funksjon: 12100 Administrasjon bygg og eiendom **9.499.550**

Funksjon: 13000 Rådhus Kolvereid

10100 Fastlønn	65.572
10750 Fastlønn renhold	340.486
10900 Arbeidsgivers andel pensjon KLP	76.392
10990 Arbeidsgiveravgift	24.606
11800 Strøm	232.000
11840 Bioenergi	330.500
11850 Forsikringer	137.332
11951 Kommunale avgifter	16.000
Sum utgifter	1.222.888

16300 Husleieinntekter	-1.119.731
Sum inntekter	-1.119.731

Sum funksjon: 13000 Rådhus Kolvereid **103.157**

Funksjon: 13010 Rådhus Rørvik

10750 Fastlønn renhold	493.698
10900 Arbeidsgivers andel pensjon KLP	98.853
10990 Arbeidsgiveravgift	30.221
11800 Strøm	400.000
11900 Husleie	4.400.000
Sum utgifter	5.422.772

16300 Husleieinntekter	-1.246.000
16500 Avgiftspliktige salgsinntekter (høy sats)	-12.000



Budsjett drift 2025

Nærøysund kommune (2025) - År/Periode 2025 1 - 12

18.12.2024

	Budsjett 2025
Sum inntekter	-1.258.000
Sum funksjon: 13010 Rådhus Rørvik	4.164.772
Funksjon: 13020 Helsehus Kolvereid	
10100 Fastlønn	608.910
10750 Fastlønn renhold	455.331
10900 Arbeidsgivers andel pensjon KLP	212.965
10990 Arbeidsgiveravgift	65.139
11800 Strøm	277.000
11850 Forsikringer	92.413
11951 Kommunale avgifter	19.000
Sum utgifter	1.730.758
16300 Husleieinntekter	-60.900
Sum inntekter	-60.900
Sum funksjon: 13020 Helsehus Kolvereid	1.669.858
Funksjon: 13030 Helsehus Rørvik	
10100 Fastlønn	278.939
10750 Fastlønn renhold	846.991
10900 Arbeidsgivers andel pensjon KLP	225.564
10990 Arbeidsgiveravgift	68.927
11951 Kommunale avgifter	3.200
Sum utgifter	1.423.621
16300 Husleieinntekter	-455.000
Sum inntekter	-455.000
Sum funksjon: 13030 Helsehus Rørvik	968.621
Funksjon: 13044 Administrasjonsbygg felles	
10100 Fastlønn	732.350
10900 Arbeidsgivers andel pensjon KLP	146.610
10990 Arbeidsgiveravgift	44.828
Sum utgifter	923.788
Sum funksjon: 13044 Administrasjonsbygg felles	923.788
Funksjon: 22100 Austafjord barnehage	
10750 Fastlønn renhold	244.638
10900 Arbeidsgivers andel pensjon KLP	49.002
10990 Arbeidsgiveravgift	14.975
11800 Strøm	40.000
11850 Forsikringer	15.518
11951 Kommunale avgifter	10.000
Sum utgifter	374.133
Sum funksjon: 22100 Austafjord barnehage	374.133
Funksjon: 22101 Tårnet barnehage	
11800 Strøm	109.000
11850 Forsikringer	16.414
11951 Kommunale avgifter	13.000
Sum utgifter	138.414



Budsjett drift 2025

Nærøysund kommune (2025) - År/Periode 2025 1 - 12

18.12.2024

Budsjett 2025

Sum funksjon: 22101 Tårnet barnehage	138.414
Funksjon: 22103 Kolvereid barnehage	
10750 Fastlønn renhold	141.118
10900 Arbeidsgivers andel pensjon KLP	28.218
10990 Arbeidsgiveravgift	8.635
11800 Strøm	117.000
11840 Bioenergi	204.000
11850 Forsikringer	23.109
11951 Kommunale avgifter	38.500
Sum utgifter	560.580
16200 Ikke-avgiftspliktig salg av varer og tjenester	-400.000
Sum inntekter	-400.000
Sum funksjon: 22103 Kolvereid barnehage	160.580
Funksjon: 22105 Foldereid barnehage	
11800 Strøm	21.000
Sum utgifter	21.000
Sum funksjon: 22105 Foldereid barnehage	21.000
Funksjon: 22106 Gravvik barnehage	
11850 Forsikringer	6.232
Sum utgifter	6.232
Sum funksjon: 22106 Gravvik barnehage	6.232
Funksjon: 22109 Værum barnehage	
10750 Fastlønn renhold	76.650
10900 Arbeidsgivers andel pensjon KLP	15.330
10990 Arbeidsgiveravgift	4.691
11900 Husleie	360.000
Sum utgifter	456.671
Sum funksjon: 22109 Værum barnehage	456.671
Funksjon: 22110 Heimen barnehage	
10750 Fastlønn renhold	226.993
10900 Arbeidsgivers andel pensjon KLP	45.416
10990 Arbeidsgiveravgift	13.892
11800 Strøm	41.000
11850 Forsikringer	15.000
Sum utgifter	342.301
Sum funksjon: 22110 Heimen barnehage	342.301
Funksjon: 22144 Barnehagebygg felles	
10100 Fastlønn	62.727
10900 Arbeidsgivers andel pensjon KLP	12.545
10990 Arbeidsgiveravgift	3.839
Sum utgifter	79.111
Sum funksjon: 22144 Barnehagebygg felles	79.111



Budsjett 2025

Funksjon: 22200 Austafjord skole 1-10

10750 Fastlønn renhold	659.461
10900 Arbeidsgivers andel pensjon KLP	132.093
10990 Arbeidsgiveravgift	40.369
11800 Strøm	264.000
11850 Forsikringer	49.675
Sum utgifter	1.145.598

Sum funksjon: 22200 Austafjord skole 1-10

1.145.598

Funksjon: 22201 Rørвик skole 1-4

10100 Fastlønn	231.619
10750 Fastlønn renhold	493.698
10900 Arbeidsgivers andel pensjon KLP	145.219
10990 Arbeidsgiveravgift	44.399
11800 Strøm	288.000
11850 Forsikringer	50.593
11951 Kommunale avgifter	19.000
Sum utgifter	1.272.528

Sum funksjon: 22201 Rørвик skole 1-4

1.272.528

Funksjon: 22202 Rørвик skole 5-10

10100 Fastlønn	1.119.406
10750 Fastlønn renhold	895.428
10900 Arbeidsgivers andel pensjon KLP	403.406
10990 Arbeidsgiveravgift	123.333
11800 Strøm	621.000
11850 Forsikringer	98.809
11951 Kommunale avgifter	32.000
Sum utgifter	3.293.382

Sum funksjon: 22202 Rørвик skole 5-10

3.293.382

Funksjon: 22203 Kolvereid skole

10100 Fastlønn	363.375
10750 Fastlønn renhold	928.779
10900 Arbeidsgivers andel pensjon KLP	258.692
10990 Arbeidsgiveravgift	79.094
11800 Strøm	200.000
11840 Bioenergi	115.000
11850 Forsikringer	101.228
11951 Kommunale avgifter	20.000
Sum utgifter	2.066.168

Sum funksjon: 22203 Kolvereid skole

2.066.168

Funksjon: 22205 Foldereid oppvekssenter

10750 Fastlønn renhold	407.916
10900 Arbeidsgivers andel pensjon KLP	81.661
10990 Arbeidsgiveravgift	24.968
11800 Strøm	200.000
11850 Forsikringer	51.948
11951 Kommunale avgifter	19.000
Sum utgifter	785.493



Budsjett 2025

Sum funksjon: 22205 Foldereid oppvekssenter 785.493

Funksjon: 22206 Gravvik oppvekssenter

10750 Fastlønn renhold	373.100
10900 Arbeidsgivers andel pensjon KLP	74.728
10990 Arbeidsgiveravgift	22.840
11800 Strøm	214.000
11850 Forsikringer	29.610
11951 Kommunale avgifter	8.000
Sum utgifter	722.278

Sum funksjon: 22206 Gravvik oppvekssenter 722.278

Funksjon: 22207 Nærøy ungdomsskole

10100 Fastlønn	642.314
10750 Fastlønn renhold	940.962
10900 Arbeidsgivers andel pensjon KLP	316.909
10990 Arbeidsgiveravgift	96.909
11800 Strøm	174.000
11840 Bioenergi	434.000
11850 Forsikringer	103.760
11951 Kommunale avgifter	31.000
Sum utgifter	2.739.854

Sum funksjon: 22207 Nærøy ungdomsskole 2.739.854

Funksjon: 22208 Nærøysundet skole

10750 Fastlønn renhold	742.571
10900 Arbeidsgivers andel pensjon KLP	148.471
10990 Arbeidsgiveravgift	45.443
11800 Strøm	365.000
11850 Forsikringer	54.700
11951 Kommunale avgifter	31.000
Sum utgifter	1.387.185

Sum funksjon: 22208 Nærøysundet skole 1.387.185

Funksjon: 22210 Modulbygg skole

10750 Fastlønn renhold	152.969
10900 Arbeidsgivers andel pensjon KLP	30.573
10990 Arbeidsgiveravgift	9.361
11850 Forsikringer	4.300
Sum utgifter	197.203

Sum funksjon: 22210 Modulbygg skole 197.203

Funksjon: 22211 Modulbygg Voksenoppl

10750 Fastlønn renhold	599.727
10900 Arbeidsgivers andel pensjon KLP	119.881
10990 Arbeidsgiveravgift	36.700
11850 Forsikringer	18.700
11951 Kommunale avgifter	6.000
Sum utgifter	781.008

Sum funksjon: 22211 Modulbygg Voksenoppl 781.008



Budsjett 2025

Funksjon: 22212 Mangfoldhuset

10100 Fastlønn	65.572
10750 Fastlønn renhold	533.001
10900 Arbeidsgivers andel pensjon KLP	119.881
10990 Arbeidsgiveravgift	36.642
11800 Strøm	226.000
11850 Forsikringer	36.450
11951 Kommunale avgifter	19.000
Sum utgifter	1.036.546

Sum funksjon: 22212 Mangfoldhuset

1.036.546

Funksjon: 22244 Skolebygg felles

10100 Fastlønn	227.594
10900 Arbeidsgivers andel pensjon KLP	45.519
10990 Arbeidsgiveravgift	13.930
Sum utgifter	287.043

Sum funksjon: 22244 Skolebygg felles

287.043

Funksjon: 26100 NBBS

10100 Fastlønn	408.565
10750 Fastlønn renhold	1.876.220
10900 Arbeidsgivers andel pensjon KLP	457.206
10990 Arbeidsgiveravgift	139.844
11800 Strøm	370.000
11840 Bioenergi	1.556.000
11850 Forsikringer	198.990
11951 Kommunale avgifter	180.000
Sum utgifter	5.186.825

Sum funksjon: 26100 NBBS

5.186.825

Funksjon: 26110 Rørvik sykestue

10100 Fastlønn	658.136
10750 Fastlønn renhold	922.467
10900 Arbeidsgivers andel pensjon KLP	316.462
10990 Arbeidsgiveravgift	96.752
11800 Strøm	1.080.000
11850 Forsikringer	147.500
11951 Kommunale avgifter	170.000
Sum utgifter	3.391.317

16300 Husleieinntekter	-508.000
Sum inntekter	-508.000

Sum funksjon: 26110 Rørvik sykestue

2.883.317

Funksjon: 26144 Institusjonsbygg felles

10100 Fastlønn	227.593
10900 Arbeidsgivers andel pensjon KLP	45.519
10990 Arbeidsgiveravgift	13.930
Sum utgifter	287.042

Sum funksjon: 26144 Institusjonsbygg felles

287.042



Budsjett 2025

Funksjon: 26500 Bjørkåstunet

10100 Fastlønn	120.246
10750 Fastlønn renhold	197.074
10900 Arbeidsgivers andel pensjon KLP	63.524
10990 Arbeidsgiveravgift	19.424
11800 Strøm	236.000
11840 Bioenergi	392.000
11850 Forsikringer	151.600
11951 Kommunale avgifter	212.000
Sum utgifter	1.391.868

16300 Husleieinntekter	-3.970.000
Sum inntekter	-3.970.000

Sum funksjon: 26500 Bjørkåstunet -2.578.132

Funksjon: 26501 Aktivitetshuset

10100 Fastlønn	152.123
10750 Fastlønn renhold	314.648
10900 Arbeidsgivers andel pensjon KLP	93.252
10990 Arbeidsgiveravgift	28.561
11800 Strøm	150.000
11850 Forsikringer	54.407
11951 Kommunale avgifter	17.000
Sum utgifter	809.991

16300 Husleieinntekter	-50.000
Sum inntekter	-50.000

Sum funksjon: 26501 Aktivitetshuset 759.991

Funksjon: 26502 Viknatunet

10100 Fastlønn	152.123
10750 Fastlønn renhold	209.789
10900 Arbeidsgivers andel pensjon KLP	72.321
10990 Arbeidsgiveravgift	22.146
11800 Strøm	384.000
11850 Forsikringer	66.708
11951 Kommunale avgifter	153.000
Sum utgifter	1.060.087

16300 Husleieinntekter	-2.305.000
Sum inntekter	-2.305.000

Sum funksjon: 26502 Viknatunet -1.244.913

Funksjon: 26503 Sjøsidan/Fiskarbyen

10100 Fastlønn	147.583
10750 Fastlønn renhold	98.537
10900 Arbeidsgivers andel pensjon KLP	49.268
10990 Arbeidsgiveravgift	15.065
11800 Strøm	300.000
11850 Forsikringer	109.050
11951 Kommunale avgifter	50.000
Sum utgifter	769.503



Budsjett drift 2025

Nærøysund kommune (2025) - År/Periode 2025 1 - 12

18.12.2024

Budsjett 2025

16300 Husleieinntekter	-2.150.000
Sum inntekter	-2.150.000
Sum funksjon: 26503 Sjøsiden/Fiskarbyen	-1.380.497
Funksjon: 26504 Omsorgsboliger	
10100 Fastlønn	65.572
10900 Arbeidsgivers andel pensjon KLP	13.115
10990 Arbeidsgiveravgift	4.013
11951 Kommunale avgifter	74.000
Sum utgifter	156.700
16300 Husleieinntekter	-1.040.000
Sum inntekter	-1.040.000
Sum funksjon: 26504 Omsorgsboliger	-883.300
Funksjon: 26505 Soltoppen	
10100 Fastlønn	65.572
10750 Fastlønn renhold	158.930
10900 Arbeidsgivers andel pensjon KLP	44.986
10990 Arbeidsgiveravgift	13.744
Sum utgifter	283.232
16300 Husleieinntekter	-2.130.000
Sum inntekter	-2.130.000
Sum funksjon: 26505 Soltoppen	-1.846.768
Funksjon: 26520 TPU Kolvereid	
10100 Fastlønn	65.572
10900 Arbeidsgivers andel pensjon KLP	13.115
10990 Arbeidsgiveravgift	4.013
11800 Strøm	42.000
11840 Bioenergi	118.000
11850 Forsikringer	13.800
11951 Kommunale avgifter	85.000
Sum utgifter	341.500
16300 Husleieinntekter	-1.150.000
Sum inntekter	-1.150.000
Sum funksjon: 26520 TPU Kolvereid	-808.500
Funksjon: 26521 Namdalstun	
11800 Strøm	75.000
11850 Forsikringer	28.836
11951 Kommunale avgifter	15.000
Sum utgifter	118.836
Sum funksjon: 26521 Namdalstun	118.836
Funksjon: 26540 DPS bygget/Friskhus	
10100 Fastlønn	136.686
10750 Fastlønn renhold	495.318



Budsjett drift 2025

Nærøysund kommune (2025) - År/Periode 2025 1 - 12

18.12.2024

	Budsjett 2025
10900 Arbeidsgivers andel pensjon KLP	128.614
10990 Arbeidsgiveravgift	38.792
11850 Forsikringer	87.290
Sum utgifter	886.700
16300 Husleieinntekter	-280.000
Sum inntekter	-280.000
Sum funksjon: 26540 DPS bygget/Friskhus	606.700
Funksjon: 26590 Kommunale boliger	
10100 Fastlønn	131.144
10900 Arbeidsgivers andel pensjon KLP	26.230
10990 Arbeidsgiveravgift	8.026
11800 Strøm	20.000
Sum utgifter	185.400
Sum funksjon: 26590 Kommunale boliger	185.400
Funksjon: 32000 Rørvik barnehage	
11800 Strøm	2.000
11850 Forsikringer	965
Sum utgifter	2.965
Sum funksjon: 32000 Rørvik barnehage	2.965
Funksjon: 33902 Brannstasjon Rørvik	
10750 Fastlønn renhold	49.370
10900 Arbeidsgivers andel pensjon KLP	10.861
10990 Arbeidsgiveravgift	3.072
Sum utgifter	63.303
Sum funksjon: 33902 Brannstasjon Rørvik	63.303
Funksjon: 37000 Bibliotek	
10900 Arbeidsgivers andel pensjon KLP	-1.547
10990 Arbeidsgiveravgift	-79
Sum utgifter	-1.626
Sum funksjon: 37000 Bibliotek	-1.626
Funksjon: 38102 Idrettshall Rørvik	
10100 Fastlønn	273.372
10900 Arbeidsgivers andel pensjon KLP	54.744
10990 Arbeidsgiveravgift	16.734
11800 Strøm	226.000
11850 Forsikringer	43.485
11951 Kommunale avgifter	9.000
Sum utgifter	623.335
17700 Refusjon fra andre	-400.000
Sum inntekter	-400.000
Sum funksjon: 38102 Idrettshall Rørvik	223.335
Funksjon: 38103 Svømmehall Rørvik	



	Budsjett 2025
10100 Fastlønn	273.372
10750 Fastlønn renhold	261.543
10900 Arbeidsgivers andel pensjon KLP	107.063
10990 Arbeidsgiveravgift	32.741
11212 Kjemikalier, veisalt	150.000
11800 Strøm	426.000
11850 Forsikringer	43.485
11951 Kommunale avgifter	50.000
Sum utgifter	1.344.204
16290 Billettinntekter	-400.000
16300 Husleieinntekter	-100.000
16500 Avgiftspliktige salgsinntekter (høy sats)	-40.000
Sum inntekter	-540.000
Sum funksjon: 38103 Svømmehall Rørvik	804.204
Funksjon: 38104 Sinkaberg-Hansen arena	
10750 Fastlønn renhold	784.630
10900 Arbeidsgivers andel pensjon KLP	156.959
10990 Arbeidsgiveravgift	48.021
11800 Strøm	524.000
11850 Forsikringer	140.800
11951 Kommunale avgifter	16.000
12200 Leie av maskiner og utstyr	60.000
Sum utgifter	1.730.410
16300 Husleieinntekter	-200.000
16303 Husleie - merverdiavgiftspliktig	-2.244.000
Sum inntekter	-2.444.000
Sum funksjon: 38104 Sinkaberg-Hansen arena	-713.590
Funksjon: 38105 Nærøysund Arena hall	
10100 Fastlønn	114.091
10750 Fastlønn renhold	375.380
10900 Arbeidsgivers andel pensjon KLP	98.000
10990 Arbeidsgiveravgift	29.962
11800 Strøm	273.000
11840 Bioenergi	420.000
11850 Forsikringer	109.500
11951 Kommunale avgifter	100.000
Sum utgifter	1.519.933
16300 Husleieinntekter	-100.000
Sum inntekter	-100.000
Sum funksjon: 38105 Nærøysund Arena hall	1.419.933
Funksjon: 38106 Nærøysund Arena basseng	
10100 Fastlønn	556.866
10750 Fastlønn renhold	125.127
10900 Arbeidsgivers andel pensjon KLP	136.555
10990 Arbeidsgiveravgift	41.747
11212 Kjemikalier, veisalt	300.000
11800 Strøm	235.000



Budsjett drift 2025

Nærøysund kommune (2025) - År/Periode 2025 1 - 12

18.12.2024

	Budsjett 2025
11840 Bioenergi	1.680.000
11850 Forsikringer	109.500
11951 Kommunale avgifter	100.000
Sum utgifter	3.284.795
16290 Billettinntekter	-400.000
16300 Husleieinntekter	-100.000
Sum inntekter	-500.000
Sum funksjon: 38106 Nærøysund Arena basseng	2.784.795
Funksjon: 38144 Idrettsbygg felles	
10100 Fastlønn	685.307
10900 Arbeidsgivers andel pensjon KLP	137.209
10990 Arbeidsgiveravgift	41.948
Sum utgifter	864.464
Sum funksjon: 38144 Idrettsbygg felles	864.464
Funksjon: 38600 Kulturhus Kolvereid	
11800 Strøm	225.000
11840 Bioenergi	203.000
11850 Forsikringer	137.350
11951 Kommunale avgifter	15.000
Sum utgifter	580.350
16200 Ikke-avgiftspliktig salg av varer og tjenester	-150.000
Sum inntekter	-150.000
Sum funksjon: 38600 Kulturhus Kolvereid	430.350
Funksjon: 38601 Bårstua Museum	
10750 Fastlønn renhold	79.465
10900 Arbeidsgivers andel pensjon KLP	17.482
10990 Arbeidsgiveravgift	4.944
11800 Strøm	87.000
Sum utgifter	188.891
16300 Husleieinntekter	-200.000
Sum inntekter	-200.000
Sum funksjon: 38601 Bårstua Museum	-11.109
Funksjon: 38602 Bårstua Bibliotek	
11850 Forsikringer	16.800
11951 Kommunale avgifter	27.000
Sum utgifter	43.800
16300 Husleieinntekter	-326.400
Sum inntekter	-326.400
Sum funksjon: 38602 Bårstua Bibliotek	-282.600
Funksjon: 38605 Nærøysund fyr	
11800 Strøm	15.000
11850 Forsikringer	1.550



Budsjett drift 2025

Nærøysund kommune (2025) - År/Periode 2025 1 - 12

18.12.2024

	Budsjett 2025
11951 Kommunale avgifter	5.950
Sum utgifter	22.500
Sum funksjon: 38605 Nærøysund fyr	22.500
Funksjon: 38644 Kulturbygg felles	
10100 Fastlønn	133.502
10900 Arbeidsgivers andel pensjon KLP	26.701
10990 Arbeidsgiveravgift	8.170
Sum utgifter	168.373
Sum funksjon: 38644 Kulturbygg felles	168.373
Sum ansvar: 440 Byggdrift	41.683.772
Sum gruppeansvar: 4 Drift og utvikling	82.879.002



Budsjett 2025

Gruppeansvar: 5 Selvkost

Ansvar: 500 Vann

Funksjon: 34000 Vannproduksjon

10100 Fastlønn	2.650.715
10400 Overtid	200.000
10750 Fastlønn renhold	52.377
10900 Arbeidsgivers andel pensjon KLP	540.989
10990 Arbeidsgiveravgift	175.651
11201 Renholdsartikler og vaskemidler	5.000
11202 Arbeidsklær	30.000
11203 Kjøp av tjenester	50.000
11212 Kjemikalier, veisalt	460.000
11302 Telefon og internett/bredbånd	50.000
11500 Opplæring- kurs	20.000
11800 Strøm	710.000
11850 Forsikringer	78.000
11901 Festeavgift	17.000
11950 Avgifter- gebyrer- lisenser- kontingenter m.v.	152.000
12000 Kjøp av inventar- utstyr og maskiner	200.000
12300 Vedlikehold og byggtjenester	150.000
12400 Driftsavtaler, serviceavtaler og reparasjoner	50.000
12500 Materialer til vedlikehold og byggtjenester	400.000
Sum utgifter	5.991.732

16200 Ikke-avgiftspliktig salg av varer og tjenester	-200.000
Sum inntekter	-200.000

Sum funksjon: 34000 Vannproduksjon

5.791.732

Funksjon: 34500 Vanndistribusjon

10100 Fastlønn	3.543.947
10500 Annen lønn	440.000
10750 Fastlønn renhold	39.132
10900 Arbeidsgivers andel pensjon KLP	717.436
10990 Arbeidsgiveravgift	218.308
11202 Arbeidsklær	30.000
11203 Kjøp av tjenester	150.000
11208 Erstatning	50.000
11214 Kjøp av tjenester renovasjon	30.000
11302 Telefon og internett/bredbånd	85.000
11500 Opplæring- kurs	50.000
11701 Drift av egne transportmidler	150.000
11702 Drivstoff	200.000
11800 Strøm	640.000
11850 Forsikringer	180.000
11900 Husleie	200.000
11901 Festeavgift	10.000
11950 Avgifter- gebyrer- lisenser- kontingenter m.v.	420.000
11951 Kommunale avgifter	7.000
12000 Kjøp av inventar- utstyr og maskiner	200.000
12101 Leasing av transportmidler	300.000
12300 Vedlikehold og byggtjenester	400.000
12400 Driftsavtaler, serviceavtaler og reparasjoner	200.000
12500 Materialer til vedlikehold og byggtjenester	1.200.000
13500 Kjøp av tjenester fra kommuner	80.000
Sum utgifter	9.540.823



Budsjett drift 2025

Nærøysund kommune (2025) - År/Periode 2025 1 - 12

18.12.2024

	Budsjett 2025
16200 Ikke-avgiftspliktig salg av varer og tjenester	-300.000
16400 Kommunale årsgebyrer	-18.234.796
16401 Tilknyningsgebyr	-300.000
16402 Vannmåler forbruk	-12.156.530
Sum inntekter	-30.991.326
Sum funksjon: 34500 Vanddistribusjon	-21.450.503
Sum ansvar: 500 Vann	-15.658.771



Budsjett drift 2025

Nærøysund kommune (2025) - År/Periode 2025 1 - 12

18.12.2024

Budsjett 2025

Ansvar: 510 Avløp

Funksjon: 35010 Avløpsrensing

10100 Fastlønn	1.315.847
10900 Arbeidsgivers andel pensjon KLP	265.794
10990 Arbeidsgiveravgift	80.664
11202 Arbeidsklær	15.000
11203 Kjøp av tjenester	230.000
11800 Strøm	110.000
11850 Forsikringer	3.000
12300 Vedlikehold og byggtjenester	90.000
12400 Driftsavtaler, serviceavtaler og reparasjoner	40.000
12500 Materialer til vedlikehold og byggtjenester	100.000
13500 Kjøp av tjenester fra kommuner	150.000
13801 Kjøp fra IKS hvor vi selv er deltakere	400.000
Sum utgifter	2.800.305

16200 Ikke-avgiftspliktig salg av varer og tjenester	-200.000
Sum inntekter	-200.000

Sum funksjon: 35010 Avløpsrensing **2.600.305**

Funksjon: 35310 Avløpsnett

10100 Fastlønn	3.628.821
10500 Annen lønn	440.000
10750 Fastlønn renhold	87.935
10900 Arbeidsgivers andel pensjon KLP	744.004
10990 Arbeidsgiveravgift	226.479
11202 Arbeidsklær	15.000
11500 Opplæring- kurs	20.000
11701 Drift av egne transportmidler	180.000
11702 Drivstoff	200.000
11800 Strøm	240.000
11850 Forsikringer	110.000
11900 Husleie	200.000
11950 Avgifter- gebyrer- lisenser- kontingenter m.v.	280.000
12000 Kjøp av inventar- utstyr og maskiner	100.000
12101 Leasing av transportmidler	300.000
12300 Vedlikehold og byggtjenester	300.000
12400 Driftsavtaler, serviceavtaler og reparasjoner	100.000
12500 Materialer til vedlikehold og byggtjenester	400.000
Sum utgifter	7.572.239

16200 Ikke-avgiftspliktig salg av varer og tjenester	-350.000
16400 Kommunale årsgebyrer	-12.518.305
16401 Tilknytningsgebyr	-300.000
16402 Vannmåler forbruk	-2.037.863
Sum inntekter	-15.206.168

Sum funksjon: 35310 Avløpsnett **-7.633.929**

Sum ansvar: 510 Avløp **-5.033.624**



Budsjett drift 2025

Nærøysund kommune (2025) - År/Periode 2025 1 - 12

18.12.2024

	Budsjett 2025
Ansvar: 520 Renovasjon	
Funksjon: 35520 Renovasjon	
10100 Fastlønn	408.756
10900 Arbeidsgivers andel pensjon KLP	81.752
10990 Arbeidsgiveravgift	25.015
11900 Husleie	75.000
11950 Avgifter- gebyrer- lisenser- kontingenter m.v.	130.000
13801 Kjøp fra IKS hvor vi selv er deltakere	26.010.261
Sum utgifter	26.730.784
16400 Kommunale årsgebyrer	-26.776.983
Sum inntekter	-26.776.983
Sum funksjon: 35520 Renovasjon	-46.199
Sum ansvar: 520 Renovasjon	-46.199



Budsjett 2025

Ansvar: 530 Slam

Funksjon: 35430 Slaminnnsamling

10100 Fastlønn	614.029
10900 Arbeidsgivers andel pensjon KLP	126.497
10990 Arbeidsgiveravgift	37.765
11900 Husleie	75.000
11950 Avgifter- gebyrer- lisenser- kontingenter m.v.	120.000
13500 Kjøp av tjenester fra kommuner	60.000
13801 Kjøp fra IKS hvor vi selv er deltakere	4.865.277
Sum utgifter	5.898.568
16400 Kommunale årsgebyrer	-6.449.190
Sum inntekter	-6.449.190
Sum funksjon: 35430 Slaminnnsamling	-550.622
Sum ansvar: 530 Slam	-550.622



Budsjett drift 2025

Nærøysund kommune (2025) - År/Periode 2025 1 - 12

18.12.2024

Budsjett 2025

Ansvar: 540 Feiing

Funksjon: 33840 Feiing/tilsyn

10100 Fastlønn	1.469.831
10503 Lønn lærlinger	550.000
10900 Arbeidsgivers andel pensjon KLP	402.455
10990 Arbeidsgiveravgift	123.536
11200 Forbruksmaterieell	6.000
11202 Arbeidsklær	50.000
11701 Drift av egne transportmidler	50.000
11702 Drivstoff	30.000
11850 Forsikringer	12.000
11900 Husleie	130.000
11950 Avgifter- gebyrer- lisenser- kontingenter m.v.	125.000
12000 Kjøp av inventar- utstyr og maskiner	60.000
12101 Leasing av transportmidler	155.000
Sum utgifter	3.163.822
16200 Ikke-avgiftspliktig salg av varer og tjenester	-400.000
16400 Kommunale årsgebyrer	-2.889.289
Sum inntekter	-3.289.289
Sum funksjon: 33840 Feiing/tilsyn	-125.467
Sum ansvar: 540 Feiing	-125.467
Sum gruppeansvar: 5 Selvkost	-21.414.683



Budsjett drift 2025

Nærøysund kommune (2025) - År/Periode 2025 1 - 12

18.12.2024

Budsjett 2025

Gruppeansvar: 6 NAV / Samhandling

Ansvar: 600 NAV leder / Kommunalsjef samhandling

Funksjon: 24201 NAV Råd- veiledning og sosialt arbeid

10100 Fastlønn	7.828.545
10202 Vikarlønn ferie	362.864
10900 Arbeidsgivers andel pensjon KLP	1.638.283
10990 Arbeidsgiveravgift	501.316
11000 Kontormateriell	20.000
11151 Beverting ved møter/kurs	20.000
11200 Forbruksmateriell	10.000
11203 Kjøp av tjenester	300.000
11205 Velferdstiltak ansatte	12.000
11210 Oppmerksomhet/gaver	30.000
11500 Opplæring- kurs	100.000
11600 Opplysningspliktige reiseutgifter og -godtgjørelser	25.000
11700 Ikke oppgavepliktige reiseutgifter	15.000
12702 Tolketjenester	300.000
13000 Kjøp av tjenester fra staten	280.000
Sum utgifter	11.443.008

17000 Refusjon fra staten	-250.000
17500 Refusjon fra andre kommuner	-2.000.000
17710 Refusjon sykepenges	-100.000
Sum inntekter	-2.350.000

Sum funksjon: 24201 NAV Råd- veiledning og sosialt arbeid 9.093.008

Funksjon: 27300 Steam Arbeidssentral

13701 Driftstilskudd	2.000.000
Sum utgifter	2.000.000

Sum funksjon: 27300 Steam Arbeidssentral 2.000.000

Funksjon: 28100 NAV - Ytelser til livsopphold

11800 Strøm	100.000
11900 Husleie	200.000
14703 Livsopphold	12.500.000
14704 Boutgifter	12.500.000
14709 Bidrag andre formål	500.000
Sum utgifter	25.800.000

17000 Refusjon fra staten	-1.200.000
Sum inntekter	-1.200.000

Sum funksjon: 28100 NAV - Ytelser til livsopphold 24.600.000

Sum ansvar: 600 NAV leder / Kommunalsjef samhandling 35.693.008



Budsjett 2025

Ansvar: 640 Maks

Funksjon: 21306 MAKS - Voksenopplæring

10100 Fastlønn	2.200.616
10101 Faste tillegg	88.071
10102 Fastlønn lærere	6.823.924
10204 Vikarlønn annet	704.000
10900 Arbeidsgivers andel pensjon KLP	598.536
10901 Arbeidsgivers andel pensjon STP	511.795
10990 Arbeidsgiveravgift	557.272
11000 Kontormateriell	4.000
11001 Abonnement aviser- fagtidsskrifter etc	4.000
11050 Lærebøker	75.000
11051 Undervisningsmateriell	40.000
11150 Matvarer	8.000
11151 Beverting ved møter/kurs	8.000
11200 Forbruksmateriell	5.000
11203 Kjøp av tjenester	10.000
11205 Velferdstiltak ansatte	10.000
11210 Oppmerksomhet/gaver	3.000
11300 Porto	1.000
11500 Opplæring- kurs	25.000
11600 Opplysningspliktige reiseutgifter og -godtgjørelser	18.000
11700 Ikke oppgavepliktige reiseutgifter	35.000
11704 Skyssutgifter	100.000
11950 Avgifter- gebyrer- lisenser- kontingenter m.v.	35.000
11953 Lisenser for bruk av fag- og støttesystem	30.000
12000 Kjøp av inventar- utstyr og maskiner	40.000
12400 Driftsavtaler, serviceavtaler og reparasjoner	17.000
14290 Merverdiavgift	150.000

Sum utgifter

12.102.214

17290 Momskompensasjon	-150.000
17300 Refusjon fra fylkeskommunene	-1.000.000
17500 Refusjon fra andre kommuner	-600.000
17700 Refusjon fra andre	-1.000.000
17710 Refusjon sykepenger	-150.000
19500 Bruk av bundne driftsfond	-300.000

Sum inntekter

-3.200.000

Sum funksjon: 21306 MAKS - Voksenopplæring

8.902.214

Funksjon: 24206 Flyktningetjenesten

10100 Fastlønn	4.695.359
10101 Faste tillegg	20.246
10900 Arbeidsgivers andel pensjon KLP	940.022
10990 Arbeidsgiveravgift	288.439
11000 Kontormateriell	4.000
11001 Abonnement aviser- fagtidsskrifter etc	2.000
11050 Lærebøker	2.000
11100 Medisinsk forbruksmateriell	1.000
11140 Medikamenter	1.000
11150 Matvarer	10.000
11151 Beverting ved møter/kurs	7.000
11200 Forbruksmateriell	5.000
11201 Renholdsartikler og vaskemidler	1.000
11202 Arbeidsklær	1.000



Budsjett drift 2025

Nærøysund kommune (2025) - År/Periode 2025 1 - 12

18.12.2024

	Budsjett 2025
11203 Kjøp av tjenester	1.300.000
11204 Refusjon av utgifter	12.000
11205 Velferdstiltak ansatte	8.000
11210 Oppmerksomhet/gaver	3.000
11230 Kjøp av tjenester - internt	80.000
11301 Bankgebyr/ gebyr iZettle	3.000
11302 Telefon og internett/bredbånd	9.000
11500 Opplæring- kurs	30.000
11600 Opplysningspliktige reiseutgifter og -godtgjørelser	10.000
11700 Ikke oppgavepliktige reiseutgifter	35.000
11701 Drift av egne transportmidler	60.000
11702 Drivstoff	20.000
11850 Forsikringer	45.000
11950 Avgifter- gebyrer- lisenser- kontingenter m.v.	110.000
11953 Lisenser for bruk av fag- og støttesystem	30.000
12000 Kjøp av inventar- utstyr og maskiner	700.000
12101 Leasing av transportmidler	110.000
12300 Vedlikehold og byggtjenester	35.000
12400 Driftsavtaler, serviceavtaler og reparasjoner	8.000
12600 Renholds- og vaskeritjenester	5.000
14290 Merverdiavgift	290.000
14500 Overføring til andre kommuner	100.000
15001 Forsinkelsesrenter og purregebyr	3.000
Sum utgifter	8.984.066
17000 Refusjon fra staten	-2.000.000
17290 Momskompensasjon	-290.000
Sum inntekter	-2.290.000
Sum funksjon: 24206 Flyktningetjenesten	6.694.066
Funksjon: 27500 Introduksjonsordning	
10890 Trekkpliktig/opplysningspliktig- ikke arbeidsgiveravgiftpliktig lønn	7.500.000
Sum utgifter	7.500.000
Sum funksjon: 27500 Introduksjonsordning	7.500.000
Funksjon: 28101 MAKS - Ytelser til livsopphold	
14703 Livsopphold	600.000
14704 Boutgifter	700.000
14706 Tilskudd til etablering og utbedring	450.000
Sum utgifter	1.750.000
Sum funksjon: 28101 MAKS - Ytelser til livsopphold	1.750.000
Sum ansvar: 640 Maks	24.846.280
Sum gruppeansvar: 6 NAV / Samhandling	60.539.288



Budsjett 2025

Gruppeansvar: 7 Service og samfunn

Ansvar: 730 Kultur

Funksjon: 18000 Ungdomsråd

10800 Godtgjørelse folkevalgte	50.000
10990 Arbeidsgiveravgift	2.550
11151 Beverting ved møter/kurs	2.000
11203 Kjøp av tjenester	50.000
11500 Opplæring- kurs	10.000
11600 Opplysningspliktige reiseutgifter og -godtgjørelser	20.000
Sum utgifter	134.550

Sum funksjon: 18000 Ungdomsråd

134.550

Funksjon: 20260 Kulturtanken

11151 Beverting ved møter/kurs	2.000
11203 Kjøp av tjenester	221.750
11500 Opplæring- kurs	5.000
11600 Opplysningspliktige reiseutgifter og -godtgjørelser	5.000
11704 Skyssutgifter	158.000
11950 Avgifter- gebyrer- lisenser- kontingenter m.v.	50.000
Sum utgifter	441.750

17300 Refusjon fra fylkeskommunene

-192.000

19500 Bruk av bundne driftsfond

-101.750

Sum inntekter

-293.750

Sum funksjon: 20260 Kulturtanken

148.000

Funksjon: 23101 UKM

10100 Fastlønn	57.421
10900 Arbeidsgivers andel pensjon KLP	12.633
10990 Arbeidsgiveravgift	3.572
11151 Beverting ved møter/kurs	5.000
11200 Forbruksmateriell	5.000
11203 Kjøp av tjenester	50.000
11400 Annonser- reklame- informasjon etc	5.000
Sum utgifter	138.626

16290 Billettinntekter

-15.000

18900 Overføringer fra andre

-30.000

Sum inntekter

-45.000

Sum funksjon: 23101 UKM

93.626

Funksjon: 23103 Møteplass for ungdom

10100 Fastlønn	592.505
10101 Faste tillegg	44.542
10900 Arbeidsgivers andel pensjon KLP	140.150
10990 Arbeidsgiveravgift	39.638
11150 Matvarer	40.000
11151 Beverting ved møter/kurs	10.000
11200 Forbruksmateriell	25.000
11203 Kjøp av tjenester	20.000
11704 Skyssutgifter	10.000
11800 Strøm	18.000
11900 Husleie	240.000



Budsjett drift 2025

Nærøysund kommune (2025) - År/Periode 2025 1 - 12

18.12.2024

	Budsjett 2025
11950 Avgifter- gebyrer- lisenser- kontingenter m.v.	12.000
12000 Kjøp av inventar- utstyr og maskiner	50.000
Sum utgifter	1.241.835
19500 Bruk av bundne driftsfond	-632.000
Sum inntekter	-632.000
Sum funksjon: 23103 Møteplass for ungdom	609.835
Funksjon: 36500 Kulturminneforvaltning	
11203 Kjøp av tjenester	95.000
12400 Driftsavtaler, serviceavtaler og reparasjoner	15.000
Sum utgifter	110.000
Sum funksjon: 36500 Kulturminneforvaltning	110.000
Funksjon: 37000 Bibliotek	
10100 Fastlønn	3.443.131
10101 Faste tillegg	40.000
10900 Arbeidsgivers andel pensjon KLP	766.289
10990 Arbeidsgiveravgift	216.722
11000 Kontormateriell	10.000
11151 Beverting ved møter/kurs	2.000
11200 Forbruksmateriell	15.000
11203 Kjøp av tjenester	40.000
11205 Velferdstiltak ansatte	8.000
11208 Erstatning	3.000
11210 Oppmerksomhet/gaver	3.000
11300 Porto	55.000
11301 Bankgebyr/ gebyr iZettle	1.000
11500 Opplæring- kurs	10.000
11600 Opplysningspliktige reiseutgifter og -godtgjørelser	10.000
11650 Andre opplysningspliktige godtgjørelser	1.000
11700 Ikke oppgavepliktige reiseutgifter	7.000
11950 Avgifter- gebyrer- lisenser- kontingenter m.v.	25.000
12000 Kjøp av inventar- utstyr og maskiner	10.000
12010 Kjøp av bøker	180.000
12013 Kjøp av andre medier	40.000
12014 Aviser og faglitteratur for bibliotek	50.000
12400 Driftsavtaler, serviceavtaler og reparasjoner	21.000
14290 Merverdiavgift	50.000
Sum utgifter	5.007.142
16200 Ikke-avgiftspliktig salg av varer og tjenester	-10.000
16290 Billettinntekter	-2.000
17290 Momskompensasjon	-50.000
Sum inntekter	-62.000
Sum funksjon: 37000 Bibliotek	4.945.142
Funksjon: 37300 Kino	
10300 Lønn midlertidig ansatt og ekstrahjelp	100.000
10900 Arbeidsgivers andel pensjon KLP	22.000
10990 Arbeidsgiveravgift	6.222
11150 Matvarer	30.000
11203 Kjøp av tjenester	150.000



Budsjett drift 2025

Nærøysund kommune (2025) - År/Periode 2025 1 - 12

18.12.2024

	Budsjett 2025
11400 Annonser- reklame- informasjon etc	5.000
11950 Avgifter- gebyrer- lisenser- kontingenter m.v.	60.000
12000 Kjøp av inventar- utstyr og maskiner	20.000
12400 Driftsavtaler, serviceavtaler og reparasjoner	50.000
Sum utgifter	443.222
16501 Avgiftspliktige salgsinntekter (middel sats)	-75.000
16502 Avgiftspliktige salgsinntekter (lav sats)	-400.000
Sum inntekter	-475.000
Sum funksjon: 37300 Kino	-31.778
Funksjon: 37700 Kolvereid Prestegårdsmuseum	
10100 Fastlønn	91.690
10900 Arbeidsgivers andel pensjon KLP	20.172
10990 Arbeidsgiveravgift	5.705
11150 Matvarer	10.000
11151 Beverting ved møter/kurs	2.000
11200 Forbruksmateriell	1.000
11202 Arbeidsklær	2.000
11203 Kjøp av tjenester	20.000
11301 Bankgebyr/ gebyr iZettle	1.000
11400 Annonser- reklame- informasjon etc	10.000
11800 Strøm	30.000
11850 Forsikringer	100.000
11900 Husleie	115.000
11950 Avgifter- gebyrer- lisenser- kontingenter m.v.	10.000
12000 Kjøp av inventar- utstyr og maskiner	15.000
12400 Driftsavtaler, serviceavtaler og reparasjoner	30.000
Sum utgifter	463.567
16290 Billetttinntekter	-100.000
Sum inntekter	-100.000
Sum funksjon: 37700 Kolvereid Prestegårdsmuseum	363.567
Funksjon: 38103 Svømmehall Rørvik	
10100 Fastlønn	1.126.953
10101 Faste tillegg	63.280
10900 Arbeidsgivers andel pensjon KLP	261.851
10990 Arbeidsgiveravgift	74.056
11202 Arbeidsklær	5.000
Sum utgifter	1.531.140
Sum funksjon: 38103 Svømmehall Rørvik	1.531.140
Funksjon: 38104 Sinkaberg-Hansen arena	
10100 Fastlønn	184.061
10900 Arbeidsgivers andel pensjon KLP	40.493
10990 Arbeidsgiveravgift	11.452
Sum utgifter	236.006
Sum funksjon: 38104 Sinkaberg-Hansen arena	236.006
Funksjon: 38105 Nærøysund Arena hall	
10100 Fastlønn	184.060



Budsjett drift 2025

Nærøysund kommune (2025) - År/Periode 2025 1 - 12

18.12.2024

Budsjett 2025

10900 Arbeidsgivers andel pensjon KLP	40.493
10990 Arbeidsgiveravgift	11.452
Sum utgifter	236.005
Sum funksjon: 38105 Nærøysund Arena hall	236.005
Funksjon: 38106 Nærøysund Arena basseng	
10100 Fastlønn	1.429.530
10101 Faste tillegg	121.673
10900 Arbeidsgivers andel pensjon KLP	341.263
10990 Arbeidsgiveravgift	96.515
11202 Arbeidsklær	5.000
Sum utgifter	1.993.981
Sum funksjon: 38106 Nærøysund Arena basseng	1.993.981
Funksjon: 38300 Kulturskolen	
10100 Fastlønn	2.795.014
10101 Faste tillegg	25.000
10300 Lønn midlertidig ansatt og ekstrahjelp	1.646.024
10590 Trekkpliktig/opplysningspliktig godtgjørelse	80.000
10900 Arbeidsgivers andel pensjon KLP	982.529
10990 Arbeidsgiveravgift	277.877
11000 Kontormateriell	4.000
11001 Abonnement aviser- fagtidsskrifter etc	8.000
11051 Undervisningsmaterieell	60.000
11151 Beverting ved møter/kurs	5.000
11200 Forbruksmaterieell	5.000
11202 Arbeidsklær	10.000
11203 Kjøp av tjenester	65.000
11205 Velferdstiltak ansatte	16.000
11210 Oppmerksomhet/gaver	3.000
11400 Annonser- reklame- informasjon etc	20.000
11500 Opplæring- kurs	20.000
11600 Opplysningspliktige reiseutgifter og -godtgjørelser	80.000
11900 Husleie	5.000
11950 Avgifter- gebyrer- lisenser- kontingenter m.v.	45.000
12000 Kjøp av inventar- utstyr og maskiner	60.000
14290 Merverdiavgift	35.000
Sum utgifter	6.247.444
16000 Brukerbetaling	-850.000
16200 Ikke-avgiftspliktig salg av varer og tjenester	-430.000
16290 Billetttinntekter	-40.000
17290 Momskompensasjon	-35.000
18900 Overføringer fra andre	-125.000
Sum inntekter	-1.480.000
Sum funksjon: 38300 Kulturskolen	4.767.444
Funksjon: 38500 Kultur - enhetsleder	
10100 Fastlønn	1.353.016
10900 Arbeidsgivers andel pensjon KLP	297.663
10990 Arbeidsgiveravgift	84.185
11151 Beverting ved møter/kurs	3.000
11205 Velferdstiltak ansatte	5.000



Budsjett drift 2025

Nærøysund kommune (2025) - År/Periode 2025 1 - 12

18.12.2024

Budsjett 2025

11400 Annonser- reklame- informasjon etc	10.000
11500 Opplæring- kurs	10.000
11600 Opplysningspliktige reiseutgifter og -godtgjørelser	10.000
11950 Avgifter- gebyrer- lisenser- kontingenter m.v.	15.000
12000 Kjøp av inventar- utstyr og maskiner	15.000
14702 Lag og foreninger	1.300.000
Sum utgifter	3.102.864
Sum funksjon: 38500 Kultur - enhetsleder	3.102.864
Funksjon: 38501 Kulturhus	
11151 Beverting ved møter/kurs	2.000
11203 Kjøp av tjenester	200.000
11400 Annonser- reklame- informasjon etc	10.000
11500 Opplæring- kurs	5.000
11600 Opplysningspliktige reiseutgifter og -godtgjørelser	5.000
11950 Avgifter- gebyrer- lisenser- kontingenter m.v.	70.000
12000 Kjøp av inventar- utstyr og maskiner	50.000
Sum utgifter	342.000
16200 Ikke-avgiftspliktig salg av varer og tjenester	-100.000
16290 Billetinntekter	-400.000
Sum inntekter	-500.000
Sum funksjon: 38501 Kulturhus	-158.000
Funksjon: 38502 Riksteateret	
11151 Beverting ved møter/kurs	5.000
11203 Kjøp av tjenester	142.000
11400 Annonser- reklame- informasjon etc	10.000
11500 Opplæring- kurs	5.000
11600 Opplysningspliktige reiseutgifter og -godtgjørelser	5.000
11950 Avgifter- gebyrer- lisenser- kontingenter m.v.	10.000
Sum utgifter	177.000
16290 Billetinntekter	-140.000
17700 Refusjon fra andre	-58.400
Sum inntekter	-198.400
Sum funksjon: 38502 Riksteateret	-21.400
Funksjon: 38504 Drive for Life	
11203 Kjøp av tjenester	400.000
Sum utgifter	400.000
Sum funksjon: 38504 Drive for Life	400.000
Funksjon: 38510 Den kulturelle spaserstokken	
11151 Beverting ved møter/kurs	2.000
11200 Forbruksmateriell	1.000
11203 Kjøp av tjenester	105.000
11500 Opplæring- kurs	5.000
Sum utgifter	113.000
16290 Billetinntekter	-5.000
17300 Refusjon fra fylkeskommunene	-70.000



Budsjett drift 2025

Nærøysund kommune (2025) - År/Periode 2025 1 - 12

18.12.2024

	Budsjett 2025
19500 Bruk av bundne driftsfond	-25.000
Sum inntekter	-100.000
Sum funksjon: 38510 Den kulturelle spaserstokken	13.000
Sum ansvar: 730 Kultur	18.473.982
Sum gruppeansvar: 7 Service og samfunn	18.473.982



Budsjett 2025

Gruppeansvar: 8 Finans

Ansvar: 800 Finans

Funksjon: 17000 Premieavvik

10900 Arbeidsgivers andel pensjon KLP	-63.799.000
10990 Arbeidsgiveravgift	-3.253.000
Sum utgifter	-67.052.000

Sum funksjon: 17000 Premieavvik **-67.052.000**

Funksjon: 17100 Amortisering tidligere års premieavvik

10900 Arbeidsgivers andel pensjon KLP	25.656.000
10901 Arbeidsgivers andel pensjon STP	514.101
10990 Arbeidsgiveravgift	157.304
Sum utgifter	26.327.405

Sum funksjon: 17100 Amortisering tidligere års premieavvik **26.327.405**

Funksjon: 17200 Pensjon

11850 Forsikringer	3.000
11950 Avgifter- gebyrer- lisenser- kontingenter m.v.	350.000
Sum utgifter	353.000

Sum funksjon: 17200 Pensjon **353.000**

Funksjon: 28310 Startlån

15000 Renteutgifter	7.600.000
Sum utgifter	7.600.000

19001 Renter formidlingslån	-4.600.000
Sum inntekter	-4.600.000

Sum funksjon: 28310 Startlån **3.000.000**

Funksjon: 80000 Skatt på inntekt og formue

18700 Inntekt- og formueskatt	-414.422.000
18740 Eiendomsskatt annen eiendom	-5.400.000
18750 Eiendomsskatt bolig og fritidseiendom	-14.600.000
18760 Eiendomsskatt næringseiendom mm.	-13.000.000
Sum inntekter	-447.422.000

Sum funksjon: 80000 Skatt på inntekt og formue **-447.422.000**

Funksjon: 84000 Rammetilskudd

18000 Rammetilskudd - innbyggertilskudd/utgiftsutjevning	-423.759.000
18002 Rammetilskudd - Nord-Norge og Namdalstilskudd	-20.893.000
18004 Rammetilskudd - Skjønn	-1.640.000
18100 Andre statlige overføringer	-47.000.000
18770 Konesjonsavgift og naturressursskatt	-7.000.000
Sum inntekter	-500.292.000

Sum funksjon: 84000 Rammetilskudd **-500.292.000**

Funksjon: 85000 Flyktingtilskudd

18100 Andre statlige overføringer	-41.744.000
Sum inntekter	-41.744.000



Budsjett drift 2025

Nærøysund kommune (2025) - År/Periode 2025 1 - 12

18.12.2024

	Budsjett 2025
Sum funksjon: 85000 Flyktningtilskudd	-41.744.000
Funksjon: 87000 Renter/utbytte og lån	
15000 Renteutgifter	43.000.000
15100 Avdrag på lån	57.200.000
Sum utgifter	100.200.000
18100 Andre statlige overføringer	-3.900.000
19000 Renteinntekter	-5.000.000
19050 Utbytte og eieruttak	-5.000.000
Sum inntekter	-13.900.000
Sum funksjon: 87000 Renter/utbytte og lån	86.300.000
Funksjon: 88000 Interne finansierinstransaksjoner	
15400 Avsetning til disposisjonsfond	24.516.745
15700 Overføring til investeringsregnskapet	12.940.000
Sum utgifter	37.456.745
Sum funksjon: 88000 Interne finansierinstransaksjoner	37.456.745
Sum ansvar: 800 Finans	-903.072.850
Sum gruppeansvar: 8 Finans	-903.072.850



Budsjett drift 2025

Nærøysund kommune (2025) - År/Periode 2025 1 - 12

18.12.2024

Budsjett 2025

Gruppeansvar: 9 Avskrivninger

Ansvar: 900 Avskrivninger

Funksjon: 12010 IT

15900 Avskrivninger

6.569.211

Sum utgifter

6.569.211

Sum funksjon: 12010 IT

6.569.211

Funksjon: 12014 Fellesutgifter

15900 Avskrivninger

50.340

Sum utgifter

50.340

Sum funksjon: 12014 Fellesutgifter

50.340

Funksjon: 12030 Administrasjon helse og velferd

15900 Avskrivninger

37.500

Sum utgifter

37.500

Sum funksjon: 12030 Administrasjon helse og velferd

37.500

Funksjon: 12100 Administrasjon bygg og eiendom

15900 Avskrivninger

585.684

Sum utgifter

585.684

Sum funksjon: 12100 Administrasjon bygg og eiendom

585.684

Funksjon: 13000 Rådhus Kolvereid

15900 Avskrivninger

1.095.915

Sum utgifter

1.095.915

Sum funksjon: 13000 Rådhus Kolvereid

1.095.915

Funksjon: 13010 Rådhus Rørvik

15900 Avskrivninger

313.343

Sum utgifter

313.343

Sum funksjon: 13010 Rådhus Rørvik

313.343

Funksjon: 13020 Helsehus Kolvereid

15900 Avskrivninger

404.984

Sum utgifter

404.984

Sum funksjon: 13020 Helsehus Kolvereid

404.984

Funksjon: 13030 Helsehus Rørvik

15900 Avskrivninger

3.624.364

Sum utgifter

3.624.364

Sum funksjon: 13030 Helsehus Rørvik

3.624.364

Funksjon: 20226 Kolvereid skole 1. - 5. trinn

15900 Avskrivninger

25.000

Sum utgifter

25.000

Sum funksjon: 20226 Kolvereid skole 1. - 5. trinn

25.000



Budsjett drift 2025

Nærøysund kommune (2025) - År/Periode 2025 1 - 12

18.12.2024

Budsjett 2025

Funksjon: 20250 Grunnskole felles	
15900 Avskrivinger	573.909
Sum utgifter	573.909
Sum funksjon: 20250 Grunnskole felles	573.909
Funksjon: 22100 Austafjord barnehage	
15900 Avskrivinger	673.082
Sum utgifter	673.082
Sum funksjon: 22100 Austafjord barnehage	673.082
Funksjon: 22101 Tårnet barnehage	
15900 Avskrivinger	1.511.016
Sum utgifter	1.511.016
Sum funksjon: 22101 Tårnet barnehage	1.511.016
Funksjon: 22103 Kolvereid barnehage	
15900 Avskrivinger	966.918
Sum utgifter	966.918
Sum funksjon: 22103 Kolvereid barnehage	966.918
Funksjon: 22106 Gravvik barnehage	
15900 Avskrivinger	143.765
Sum utgifter	143.765
Sum funksjon: 22106 Gravvik barnehage	143.765
Funksjon: 22109 Værum barnehage	
15900 Avskrivinger	12.280
Sum utgifter	12.280
Sum funksjon: 22109 Værum barnehage	12.280
Funksjon: 22200 Austafjord skole 1-10	
15900 Avskrivinger	617.572
Sum utgifter	617.572
Sum funksjon: 22200 Austafjord skole 1-10	617.572
Funksjon: 22201 Rørvik skole 1-4	
15900 Avskrivinger	560.975
Sum utgifter	560.975
Sum funksjon: 22201 Rørvik skole 1-4	560.975
Funksjon: 22202 Rørvik skole 5-10	
15900 Avskrivinger	3.018.867
Sum utgifter	3.018.867
Sum funksjon: 22202 Rørvik skole 5-10	3.018.867
Funksjon: 22203 Kolvereid skole	
15900 Avskrivinger	4.379.972



Budsjett drift 2025

Nærøysund kommune (2025) - År/Periode 2025 1 - 12

18.12.2024

	Budsjett 2025
Sum utgifter	4.379.972
Sum funksjon: 22203 Kolvereid skole	4.379.972
Funksjon: 22204 Abelvær Oppvekstsenter	
15900 Avskrivinger	182.097
Sum utgifter	182.097
Sum funksjon: 22204 Abelvær Oppvekstsenter	182.097
Funksjon: 22205 Foldereid oppvekssenter	
15900 Avskrivinger	345.413
Sum utgifter	345.413
Sum funksjon: 22205 Foldereid oppvekssenter	345.413
Funksjon: 22206 Gravvik oppvekssenter	
15900 Avskrivinger	51.134
Sum utgifter	51.134
Sum funksjon: 22206 Gravvik oppvekssenter	51.134
Funksjon: 22207 Nærøy ungdomsskole	
15900 Avskrivinger	3.239.972
Sum utgifter	3.239.972
Sum funksjon: 22207 Nærøy ungdomsskole	3.239.972
Funksjon: 22208 Nærøysundet skole	
15900 Avskrivinger	615.892
Sum utgifter	615.892
Sum funksjon: 22208 Nærøysundet skole	615.892
Funksjon: 22209 Oplø oppvekssenter	
15900 Avskrivinger	70.395
Sum utgifter	70.395
Sum funksjon: 22209 Oplø oppvekssenter	70.395
Funksjon: 22210 Modulbygg skole	
15900 Avskrivinger	235.535
Sum utgifter	235.535
Sum funksjon: 22210 Modulbygg skole	235.535
Funksjon: 22211 Modulbygg Voksenoppl	
15900 Avskrivinger	479.839
Sum utgifter	479.839
Sum funksjon: 22211 Modulbygg Voksenoppl	479.839
Funksjon: 22212 Mangfoldhuset	
15900 Avskrivinger	23.867
Sum utgifter	23.867



Budsjett drift 2025

Nærøysund kommune (2025) - År/Periode 2025 1 - 12

18.12.2024

	Budsjett 2025
Sum funksjon: 22212 Mangfoldhuset	23.867
Funksjon: 23411 Velferdsteknologi - innkjøp/innstallering	
15900 Avskrivinger	709.931
Sum utgifter	709.931
Sum funksjon: 23411 Velferdsteknologi - innkjøp/innstallering	709.931
Funksjon: 24100 Administrasjon	
15900 Avskrivinger	34.188
Sum utgifter	34.188
Sum funksjon: 24100 Administrasjon	34.188
Funksjon: 25301 NBBS 1	
15900 Avskrivinger	493.480
Sum utgifter	493.480
Sum funksjon: 25301 NBBS 1	493.480
Funksjon: 25304 Rørвик sykestue 3	
15900 Avskrivinger	30.615
Sum utgifter	30.615
Sum funksjon: 25304 Rørвик sykestue 3	30.615
Funksjon: 25305 Kjøkken Kolvereid	
15900 Avskrivinger	13.308
Sum utgifter	13.308
Sum funksjon: 25305 Kjøkken Kolvereid	13.308
Funksjon: 25401 Hjemmesykepleie Rørвик	
15900 Avskrivinger	729.529
Sum utgifter	729.529
Sum funksjon: 25401 Hjemmesykepleie Rørвик	729.529
Funksjon: 25406 Soltoppen	
15900 Avskrivinger	301.923
Sum utgifter	301.923
Sum funksjon: 25406 Soltoppen	301.923
Funksjon: 25499 Helse- og omsorgstjenester til hjemmeboende - K	
15900 Avskrivinger	8.250
Sum utgifter	8.250
Sum funksjon: 25499 Helse- og omsorgstjenester til hjemmeboende - K	8.250
Funksjon: 26100 NBBS	
15900 Avskrivinger	2.768.282
Sum utgifter	2.768.282
Sum funksjon: 26100 NBBS	2.768.282



Budsjett drift 2025

Nærøysund kommune (2025) - År/Periode 2025 1 - 12

18.12.2024

Budsjett 2025

Funksjon: 26110 Rørvik sykestue	
15900 Avskrivinger	1.491.657
Sum utgifter	1.491.657
Sum funksjon: 26110 Rørvik sykestue	1.491.657
Funksjon: 26144 Institusjonsbygg felles	
15900 Avskrivinger	5.220
Sum utgifter	5.220
Sum funksjon: 26144 Institusjonsbygg felles	5.220
Funksjon: 26500 Bjørkåstunet	
15900 Avskrivinger	575.358
Sum utgifter	575.358
Sum funksjon: 26500 Bjørkåstunet	575.358
Funksjon: 26501 Aktivitetshuset	
15900 Avskrivinger	283.173
Sum utgifter	283.173
Sum funksjon: 26501 Aktivitetshuset	283.173
Funksjon: 26502 Viknatunet	
15900 Avskrivinger	15.870
Sum utgifter	15.870
Sum funksjon: 26502 Viknatunet	15.870
Funksjon: 26503 Sjøsiden/Fiskarbyen	
15900 Avskrivinger	312.217
Sum utgifter	312.217
Sum funksjon: 26503 Sjøsiden/Fiskarbyen	312.217
Funksjon: 26504 Omsorgsboliger	
15900 Avskrivinger	1.649.290
Sum utgifter	1.649.290
Sum funksjon: 26504 Omsorgsboliger	1.649.290
Funksjon: 26520 TPU Kolvereid	
15900 Avskrivinger	80.646
Sum utgifter	80.646
Sum funksjon: 26520 TPU Kolvereid	80.646
Funksjon: 26521 Namdalstun	
15900 Avskrivinger	223.070
Sum utgifter	223.070
Sum funksjon: 26521 Namdalstun	223.070
Funksjon: 26540 DPS bygget/Friskhus	
15900 Avskrivinger	408.798



Budsjett drift 2025

Nærøysund kommune (2025) - År/Periode 2025 1 - 12

18.12.2024

	Budsjett 2025
Sum utgifter	408.798
Sum funksjon: 26540 DPS bygget/Friskhus	408.798
Funksjon: 26590 Kommunale boliger	
15900 Avskrivinger	37.027
Sum utgifter	37.027
Sum funksjon: 26590 Kommunale boliger	37.027
Funksjon: 28500 Sør-Gjæslingen	
15900 Avskrivinger	79.335
Sum utgifter	79.335
Sum funksjon: 28500 Sør-Gjæslingen	79.335
Funksjon: 30100 Plan	
15900 Avskrivinger	67.000
Sum utgifter	67.000
Sum funksjon: 30100 Plan	67.000
Funksjon: 30300 Oppmåling	
15900 Avskrivinger	47.931
Sum utgifter	47.931
Sum funksjon: 30300 Oppmåling	47.931
Funksjon: 30310 Kart og Geodata	
15900 Avskrivinger	23.270
Sum utgifter	23.270
Sum funksjon: 30310 Kart og Geodata	23.270
Funksjon: 32050 Grytbogen skog	
15900 Avskrivinger	51.278
Sum utgifter	51.278
Sum funksjon: 32050 Grytbogen skog	51.278
Funksjon: 33000 Havner	
15900 Avskrivinger	303.075
Sum utgifter	303.075
Sum funksjon: 33000 Havner	303.075
Funksjon: 33001 Ladestasjoner for el-biler	
15900 Avskrivinger	65.463
Sum utgifter	65.463
Sum funksjon: 33001 Ladestasjoner for el-biler	65.463
Funksjon: 33200 Vedlikehold sommer	
15900 Avskrivinger	39.950
Sum utgifter	39.950



Budsjett drift 2025

Nærøysund kommune (2025) - År/Periode 2025 1 - 12

18.12.2024

	Budsjett 2025
Sum funksjon: 33200 Vedlikehold sommer	39.950
Funksjon: 33215 Veier	
15900 Avskrivinger	5.554.603
Sum utgifter	5.554.603
Sum funksjon: 33215 Veier	5.554.603
Funksjon: 33220 Gatelys	
15900 Avskrivinger	144.999
Sum utgifter	144.999
Sum funksjon: 33220 Gatelys	144.999
Funksjon: 33500 Park, sentrum og torg	
15900 Avskrivinger	1.207.593
Sum utgifter	1.207.593
Sum funksjon: 33500 Park, sentrum og torg	1.207.593
Funksjon: 33840 Feiing/tilsyn	
15900 Avskrivinger	12.929
Sum utgifter	12.929
Sum funksjon: 33840 Feiing/tilsyn	12.929
Funksjon: 33900 Beredskap	
15900 Avskrivinger	544.511
Sum utgifter	544.511
Sum funksjon: 33900 Beredskap	544.511
Funksjon: 34000 Vannproduksjon	
15900 Avskrivinger	3.107.071
Sum utgifter	3.107.071
Sum funksjon: 34000 Vannproduksjon	3.107.071
Funksjon: 34500 Vanndistribusjon	
15900 Avskrivinger	4.265.487
Sum utgifter	4.265.487
Sum funksjon: 34500 Vanndistribusjon	4.265.487
Funksjon: 35010 Avløpsrensing	
15900 Avskrivinger	170.466
Sum utgifter	170.466
Sum funksjon: 35010 Avløpsrensing	170.466
Funksjon: 35310 Avløpsnett	
15900 Avskrivinger	2.520.592
Sum utgifter	2.520.592
Sum funksjon: 35310 Avløpsnett	2.520.592



Budsjett drift 2025

Nærøysund kommune (2025) - År/Periode 2025 1 - 12

18.12.2024

Budsjett 2025

Funksjon: 35431 Tømmestasjon bobiler	
15900 Avskrivinger	64.069
Sum utgifter	64.069
Sum funksjon: 35431 Tømmestasjon bobiler	64.069
Funksjon: 38100 Idrettsanlegg	
15900 Avskrivinger	92.798
Sum utgifter	92.798
Sum funksjon: 38100 Idrettsanlegg	92.798
Funksjon: 38102 Idrettshall Rørvik	
15900 Avskrivinger	878.625
Sum utgifter	878.625
Sum funksjon: 38102 Idrettshall Rørvik	878.625
Funksjon: 38103 Svømmehall Rørvik	
15900 Avskrivinger	997.609
Sum utgifter	997.609
Sum funksjon: 38103 Svømmehall Rørvik	997.609
Funksjon: 38104 Sinkaberg-Hansen arena	
15900 Avskrivinger	4.294.483
Sum utgifter	4.294.483
Sum funksjon: 38104 Sinkaberg-Hansen arena	4.294.483
Funksjon: 38105 Nærøysund Arena hall	
15900 Avskrivinger	5.692.096
Sum utgifter	5.692.096
Sum funksjon: 38105 Nærøysund Arena hall	5.692.096
Funksjon: 38106 Nærøysund Arena basseng	
15900 Avskrivinger	1.013.789
Sum utgifter	1.013.789
Sum funksjon: 38106 Nærøysund Arena basseng	1.013.789
Funksjon: 38501 Kulturhus	
15900 Avskrivinger	152.151
Sum utgifter	152.151
Sum funksjon: 38501 Kulturhus	152.151
Funksjon: 38600 Kulturhus Kolvereid	
15900 Avskrivinger	133.770
Sum utgifter	133.770
Sum funksjon: 38600 Kulturhus Kolvereid	133.770
Funksjon: 38601 Bårstua Museum	
15900 Avskrivinger	12.285



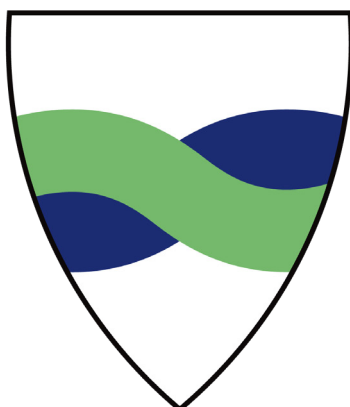
Budsjett drift 2025

Nærøysund kommune (2025) - År/Periode 2025 1 - 12

18.12.2024

	Budsjett 2025
Sum utgifter	12.285
Sum funksjon: 38601 Bårstua Museum	12.285
Funksjon: 38602 Bårstua Bibliotek	
15900 Avskrivinger	144.351
Sum utgifter	144.351
Sum funksjon: 38602 Bårstua Bibliotek	144.351
Funksjon: 38605 Nærøysund fyr	
15900 Avskrivinger	83.499
Sum utgifter	83.499
Sum funksjon: 38605 Nærøysund fyr	83.499
Funksjon: 86000 Motpost avskrivinger	
19900 Motpost avskrivinger	-72.345.751
Sum inntekter	-72.345.751
Sum funksjon: 86000 Motpost avskrivinger	-72.345.751
Sum ansvar: 900 Avskrivninger	0
Sum gruppeansvar: 9 Avskrivninger	0
TOTALT	0





Nærøysund kommune

Budsjett investeringer 2024





Budsjett investering 2025

Nærøysund kommune (2025) - År/Periode 2025 1 - 12

18.12.2024

	Budsjett 2025
Prosjekt: 20002 Ipad / pc skole og oppvekst	
Ansvar: 200 Oppvekst og familie - kommunalsjef	
Funksjon: 20250 Grunnskole felles	
32000 Kjøp av inventar- utstyr og maskiner	6.160.000
34290 Merverdiavgift	1.540.000
Sum utgifter	7.700.000
Sum funksjon: 20250 Grunnskole felles	7.700.000
Sum ansvar: 200 Oppvekst og familie - kommunalsjef	7.700.000
Sum prosjekt: 20002 Ipad / pc skole og oppvekst	7.700.000
Prosjekt: 41004 Geovekstprosjekt	
Ansvar: 410 Plan, byggesak og landbruk	
Funksjon: 30310 Kart og Geodata	
32700 Konsulenttenester	280.000
34290 Merverdiavgift	70.000
Sum utgifter	350.000
Sum funksjon: 30310 Kart og Geodata	350.000
Sum ansvar: 410 Plan, byggesak og landbruk	350.000
Sum prosjekt: 41004 Geovekstprosjekt	350.000
Prosjekt: 42022 Trafikksikkerhetstiltak	
Ansvar: 420 Kommunalteknikk	
Funksjon: 33215 Veier	
32300 Byggtjenester nybygg	400.000
34290 Merverdiavgift	100.000
Sum utgifter	500.000
Sum funksjon: 33215 Veier	500.000
Sum ansvar: 420 Kommunalteknikk	500.000
Sum prosjekt: 42022 Trafikksikkerhetstiltak	500.000
Prosjekt: 44037 Oppgradering varmeanlegg Aktivitetshus	
Ansvar: 440 Byggdrift	
Funksjon: 26501 Aktivitetshuset	
32500 Materiell til oppgradering og nybygg	500.000
34290 Merverdiavgift	125.000
Sum utgifter	625.000
Sum funksjon: 26501 Aktivitetshuset	625.000
Sum ansvar: 440 Byggdrift	625.000
Sum prosjekt: 44037 Oppgradering varmeanlegg Aktivitetshus	625.000
Prosjekt: 50000 Fordelingsnett vann	
Ansvar: 500 Vann	
Funksjon: 34500 Vanndistribusjon	
32300 Byggtjenester nybygg	1.250.000



Budsjett investering 2025

Nærøysund kommune (2025) - År/Periode 2025 1 - 12

18.12.2024

	Budsjett 2025
32500 Materiell til oppgradering og nybygg	1.250.000
Sum utgifter	2.500.000
Sum funksjon: 34500 Vanndistribusjon	2.500.000
Sum ansvar: 500 Vann	2.500.000
Sum prosjekt: 50000 Fordelingsnett vann	2.500.000
Prosjekt: 50005 Nordre	
Ansvar: 500 Vann	
Funksjon: 34500 Vanndistribusjon	
32300 Byggtjenester nybygg	3.750.000
32500 Materiell til oppgradering og nybygg	3.750.000
Sum utgifter	7.500.000
Sum funksjon: 34500 Vanndistribusjon	7.500.000
Sum ansvar: 500 Vann	7.500.000
Sum prosjekt: 50005 Nordre	7.500.000
Prosjekt: 50016 Vann Dalsettgata, Kjøpmannsgata og Strandgata	
Ansvar: 500 Vann	
Funksjon: 34500 Vanndistribusjon	
32300 Byggtjenester nybygg	1.500.000
Sum utgifter	1.500.000
Sum funksjon: 34500 Vanndistribusjon	1.500.000
Sum ansvar: 500 Vann	1.500.000
Sum prosjekt: 50016 Vann Dalsettgata, Kjøpmannsgata og Strandgata	1.500.000
Prosjekt: 50017 Vann Strandgata	
Ansvar: 500 Vann	
Funksjon: 34500 Vanndistribusjon	
32300 Byggtjenester nybygg	250.000
Sum utgifter	250.000
Sum funksjon: 34500 Vanndistribusjon	250.000
Sum ansvar: 500 Vann	250.000
Sum prosjekt: 50017 Vann Strandgata	250.000
Prosjekt: 51000 Fordelingsnett avløp	
Ansvar: 510 Avløp	
Funksjon: 35310 Avløpsnett	
32300 Byggtjenester nybygg	1.250.000
32500 Materiell til oppgradering og nybygg	1.250.000
Sum utgifter	2.500.000
Sum funksjon: 35310 Avløpsnett	2.500.000
Sum ansvar: 510 Avløp	2.500.000



Budsjett investering 2025

Nærøysund kommune (2025) - År/Periode 2025 1 - 12

18.12.2024

	Budsjett 2025
Sum prosjekt: 51000 Fordelingsnett avløp	2.500.000
Prosjekt: 51005 Nordre	
Ansvar: 510 Avløp	
Funksjon: 35310 Avløpsnett	
32300 Byggtjenester nybygg	3.750.000
32500 Materiell til oppgradering og nybygg	3.750.000
Sum utgifter	7.500.000
Sum funksjon: 35310 Avløpsnett	7.500.000
Sum ansvar: 510 Avløp	7.500.000
Sum prosjekt: 51005 Nordre	7.500.000
Prosjekt: 51016 Avløp Dalsettgata, Kjøpmannsgata og Strandgata	
Ansvar: 510 Avløp	
Funksjon: 35310 Avløpsnett	
32300 Byggtjenester nybygg	1.500.000
Sum utgifter	1.500.000
Sum funksjon: 35310 Avløpsnett	1.500.000
Sum ansvar: 510 Avløp	1.500.000
Sum prosjekt: 51016 Avløp Dalsettgata, Kjøpmannsgata og Strandgata	1.500.000
Prosjekt: 51017 Avløp Strandgata	
Ansvar: 510 Avløp	
Funksjon: 35310 Avløpsnett	
32300 Byggtjenester nybygg	250.000
Sum utgifter	250.000
Sum funksjon: 35310 Avløpsnett	250.000
Sum ansvar: 510 Avløp	250.000
Sum prosjekt: 51017 Avløp Strandgata	250.000
Prosjekt: 80000 EGENKAPITALINNSKUDD KLP	
Ansvar: 800 Finans	
Funksjon: 17250 Egenkapitalinnskudd KLP	
35290 Kjøp av aksjer og andeler	2.600.000
Sum utgifter	2.600.000
Sum funksjon: 17250 Egenkapitalinnskudd KLP	2.600.000
Sum ansvar: 800 Finans	2.600.000
Sum prosjekt: 80000 EGENKAPITALINNSKUDD KLP	2.600.000
Prosjekt: 90000 Finansiering	
Ansvar: 800 Finans	
Funksjon: 28310 Startlån	
39120 Bruk av lån til videreutlån	-10.000.000



Budsjett investering 2025

Nærøysund kommune (2025) - År/Periode 2025 1 - 12

18.12.2024

	Budsjett 2025
Sum inntekter	-10.000.000
Sum funksjon: 28310 Startlån	-10.000.000
Funksjon: 84100 Kompensasjon for mva i investeringsregnskapet	
37290 Mva-refusjon investering	-1.835.000
Sum inntekter	-1.835.000
Sum funksjon: 84100 Kompensasjon for mva i investeringsregnskapet	-1.835.000
Funksjon: 87000 Renter/utbytte og lån	
39100 Bruk av lån	-23.500.000
39700 Overføring fra drift	-12.940.000
Sum inntekter	-36.440.000
Sum funksjon: 87000 Renter/utbytte og lån	-36.440.000
Sum ansvar: 800 Finans	-48.275.000
Sum prosjekt: 90000 Finansiering	-48.275.000
Prosjekt: 99999 Startlån	
Ansvar: 800 Finans	
Funksjon: 28310 Startlån	
35120 Avdrag på lån til videreutlån	9.000.000
35220 Utlån startlån	10.000.000
Sum utgifter	19.000.000
39220 Mottatte avdrag på videreutlån	-6.000.000
Sum inntekter	-6.000.000
Sum funksjon: 28310 Startlån	13.000.000
Sum ansvar: 800 Finans	13.000.000
Sum prosjekt: 99999 Startlån	13.000.000
TOTALT	0



Nærøysund kommune

Postadresse: Nærøysund kommune
Postboks 133, Sentrum,
7900 Rørvik

Kontakt:
post@narøysund.kommune.no
Tlf.: 959 93 300